

Scheda Tecnica

CODICE 61127

NORDIK HVLS SUPER BLADE 300/120" T L

Ventilatori da soffitto industriali

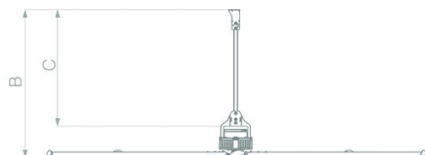


Certificazioni

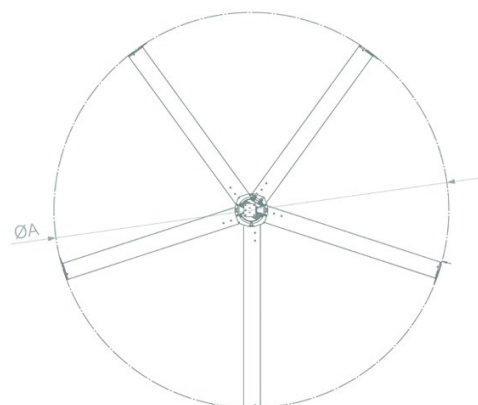
Dati tecnici e prestazionali

Corrente nominale (A)	1,43	Potenza assorbita max (W)	600
Diametro nominale (m)	3	Temp. ambiente max funzionamento continuo (°C)	50
Frequenza (Hz)	50-60	Tensione (V)	200-480
Grado Protezione IP	65	Portata max (m³/h)	310.000
Numero pale	5	Pressione Sonora Lp [dB (A)] in campo libero- 5m	<60
Peso (Kg)	89	RPM max	160

Dimensioni



Diametro A (mm)	Ø3000
Dimensione B (mm)	3310
Dimensione C (mm)	3000



PER INFORMAZIONI / FOR INFORMATION

ITALY

Pre Sales:
prevendita@vortice-italy.com
After Sales:
postvendita@vortice-italy.com

UNITED KINGDOM & REP. OF IRELAND

Sales Dept:
sales@vortice.ltd.uk
Technical Dept:
technical@vortice.ltd.uk

OTHER COUNTRIES

Sales Dept:
export@vortice-italy.com
After Sales:
after-sales@vortice-italy.com

Scheda Tecnica

CODICE 61127

NORDIK HVLS SUPER BLADE 300/120" T L

Ventilatori da soffitto industriali



Descrizione

- Diametro nominale pari a 300 cm.
- Motore EC (brushless) termicamente protetto, ad alimentazione trifase (200-480 V / 50-60 Hz).
- Pale in Al estruso a profilo aerodinamico, dotate di alette (winglets) che diminuiscono la resistenza indotta dai vortici di estremità.
- Elettronica di controllo per la gestione dell'alimentazione e per il controllo del funzionamento, completa di filtri EMI/EMC per prevenire il rischio di possibili disturbi elettromagnetici, alloggiata nella fusione in Al dei coperchi motore. L'elettronica comprende:
 - un bus di comunicazione modbus RTU 485 isolato, che consente l'integrazione del ventilatore in un BMS,
 - un ingresso analogico isolato, per la regolazione della velocità attraverso potenziometro esterno (opzionale) o altro dispositivo funzionante con segnale 0-10 V.
- Sistema di sicurezza integrato nell'elettronica che include la protezione da sovracorrenti, cortocircuiti, sovratemperature, sovratensioni e sottotensioni.
- Led esterno per la segnalazione di eventuali anomalie di funzionamento.
- Kit in lamiera di acciaio per l'installazione a soffitto comprendente

- palo di sostegno (lunghezza nominale 3 m), coppia di staffe e relativa minuteria metallica, fornito di serie. Tale kit assicura il corretto e robusto fissaggio dell'apparecchio al soffitto di destinazione nelle più comuni modalità installative.
- Kit opzionale, costituito da 4 tiranti, specificamente progettato per assicurare un grado supplementare di stabilità assiale. L'adozione del Kit è da ritenersi obbligatoria nei casi in cui la posizione prescelta per l'installazione del ventilatore:
 - lo esponga a raffiche di vento,
 - lo esponga al rischio di urti accidentali con macchine o attrezzature in movimento in sua prossimità,
 - lo esponga al rischio di contatti con volatili,
 - sia situata in zona sismica o comunque soggetta ad apprezzabili vibrazioni (es. processi industriali che prevedano l'impiego di magli, presse industriali).
- Regolabile in velocità mediante potenziometro o centralina remota (VORT T) in grado di gestire fino a 20 unità (opzionali).
- Grado di protezione del motore IP65.

Accessori



POT-I
Codice 12832



VORT T
Codice 21137



POT
Codice 12828



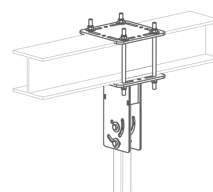
WP
Codice 21197



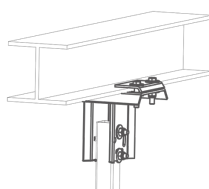
USB-C
Codice 21198



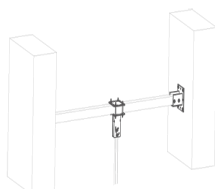
**HVLS
HYPERBLADE-
RD**
Codice 20193



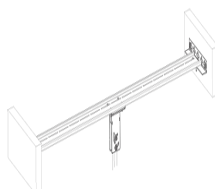
STF1
Codice 20267



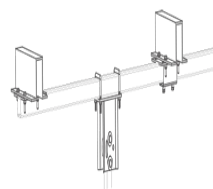
STF2
Codice 20268



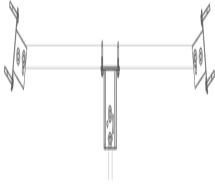
STF3
Codice 20269



STF4
Codice 20270



STF5
Codice 20271



STF6

Codice 20272

PER INFORMAZIONI / FOR INFORMATION

ITALY

Pre Sales:

prevendita@vortice-italy.com

After Sales:

postvendita@vortice-italy.com

UNITED KINGDOM & REP. OF

IRELAND

Sales Dept:

sales@vortice.ltd.uk

Technical Dept:

technical@vortice.ltd.uk

OTHER COUNTRIES

Sales Dept:

export@vortice-italy.com

After Sales:

after-sales@vortice-italy.com