

## Scheda Tecnica

CODICE 61076

### NORDIK HVLS SUPER BLADE 700/280" S

Ventilatori da soffitto industriali



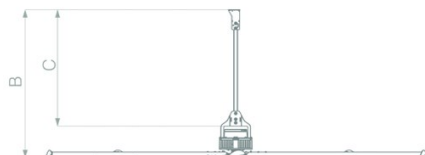
## Certificazioni



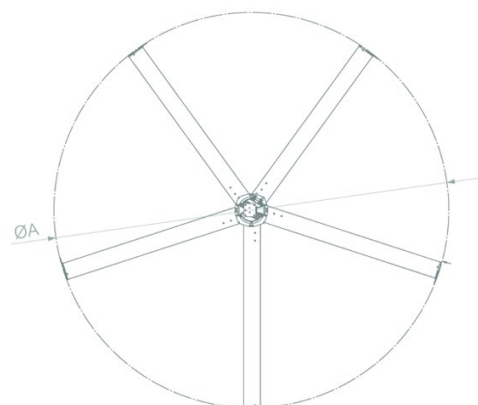
## Dati tecnici e prestazionali

Corrente nominale (A)	1,65	Potenza assorbita max (W)	665
Diametro nominale (m)	7	Temp. ambiente max funzionamento continuo (°C)	50
Frequenza (Hz)	50-60	Tensione (V)	200-480
Grado Protezione IP	65	Portata max (m³/h)	850.000
Numero pale	5	Pressione Sonora Lp [dB (A)] in campo libero- 5m	<45
Peso (Kg)	140	RPM max	50

## Dimensioni



Diametro A (mm)	Ø7000
Dimensione B (mm)	1880
Dimensione C (mm)	1470



## PER INFORMAZIONI / FOR INFORMATION

### ITALY

Pre Sales:  
prevendita@vortice-italy.com  
After Sales:  
postvendita@vortice-italy.com

### UNITED KINGDOM & REP. OF IRELAND

Sales Dept:  
sales@vortice.ltd.uk  
Technical Dept:  
technical@vortice.ltd.uk

### OTHER COUNTRIES

Sales Dept:  
export@vortice-italy.com  
After Sales:  
after-sales@vortice-italy.com

# Scheda Tecnica

CODICE 61076

## NORDIK HVLS SUPER BLADE 700/280" S

Ventilatori da soffitto industriali



## Descrizione

- Diametro nominale pari a 700 cm.
- Motore trifase EC (brushless) termicamente protetto, in grado di offrire prestazioni superiori (versione "S").
- Pale in Al estruso a profilo aerodinamico, dotate di alette (winglets) che diminuiscono la resistenza indotta dai vortici di estremità.
- Elettronica di controllo per la gestione dell'alimentazione e per il controllo del funzionamento, completa di filtri EMI/EMC per prevenire il rischio di possibili disturbi elettromagnetici, alloggiata nella fusione in Al dei coperchi motore. L'elettronica comprende:
  - un bus di comunicazione modbus RTU 485 isolato, che consente l'integrazione del ventilatore in un BMS,
  - Un ingresso analogico isolato, per la regolazione della velocità attraverso potenziometro esterno (opzionale) o altro dispositivo funzionante con segnale 0-10 V.
  - Sistema di sicurezza integrato nell'elettronica che include la protezione da sovracorrenti, cortocircuiti, sovratemperature, sovratensioni e sottotensioni.
  - Led esterno per la segnalazione di eventuali anomalie di funzionamento.
- Kit in lamiera di acciaio per l'installazione a soffitto comprendente

- palo di sostegno (lunghezza nominale 1,5 m), coppia di staffe e relativa minuteria metallica, fornito di serie. Tale kit assicura il corretto e robusto fissaggio dell'apparecchio al soffitto di destinazione nelle più comuni modalità installative.
- Kit opzionale, costituito da 4 tiranti, specificamente progettato per assicurare un grado supplementare di stabilità assiale. L'adozione del Kit è da ritenersi obbligatoria nei casi in cui la posizione prescelta per l'installazione del ventilatore:
  - Lo esponga a raffiche di vento.
  - Lo esponga al rischio di urti accidentali con macchine o attrezzature in movimento in sua prossimità
  - Lo esponga al rischio di contatti con volatili
  - Sia situata in zona sismica o comunque soggetta ad apprezzabili vibrazioni (es. processi industriali che prevedano l'impiego di magli, presse industriali)
  - Regolabile in velocità mediante potenziometro o centralina remota (VORT T) in grado di gestire fino a 20 unità (opzionali).
  - Grado di protezione del motore IP65.

## Accessori



### VORT T

Codice 21137



### POT

Codice 12828



### POT-I

Codice 12832



### USB-C

Codice 21198



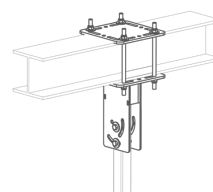
### WP

Codice 21197



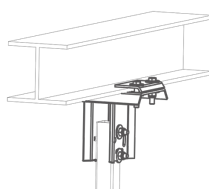
### HVLS HYPERBLADE- RD

Codice 20193



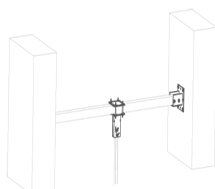
### STF1

Codice 20267



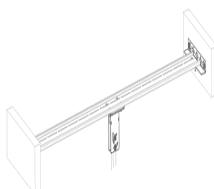
### STF2

Codice 20268



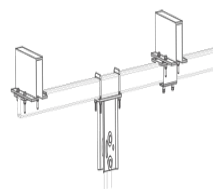
### STF3

Codice 20269



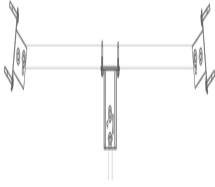
### STF4

Codice 20270



### STF5

Codice 20271



## **STF6**

Codice 20272

### PER INFORMAZIONI / FOR INFORMATION

#### ITALY

Pre Sales:

[prevendita@vortice-italy.com](mailto:prevendita@vortice-italy.com)

After Sales:

[postvendita@vortice-italy.com](mailto:postvendita@vortice-italy.com)

#### UNITED KINGDOM & REP. OF

IRELAND

Sales Dept:

[sales@vortice.ltd.uk](mailto:sales@vortice.ltd.uk)

Technical Dept:

[technical@vortice.ltd.uk](mailto:technical@vortice.ltd.uk)

#### OTHER COUNTRIES

Sales Dept:

[export@vortice-italy.com](mailto:export@vortice-italy.com)

After Sales:

[after-sales@vortice-italy.com](mailto:after-sales@vortice-italy.com)