

# Scheda Tecnica

CODICE 30133

## CRC-R 45/6 T

Aspiratori centrifughi a media pressione  
per ambienti corrosivi

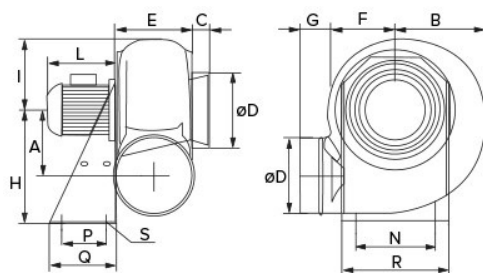


## Certificazioni

## Dati tecnici e prestazionali

Classe Motore	F	Temp. ambiente max funzionamento continuo (°C)	60
Corrente Assorbita a 230 V (A)	2,1	Temperatura aria aspirata max (°C)	70
Corrente Assorbita a 400 V (A)	1,23	Tensione (V)	230/400
Diametro Nominale Condotto (mm)	355	Portata max (l/s)	2307
Frequenza (Hz)	50	Portata max (m³/h)	3922,5
Grado Protezione IP	55	Potenza sonora Lw [dB(A)]	78,3
Numero Poli	6	Pressione max (mmH2O)	26,5
Peso (kg)	37	Pressione max (Pa)	259,7
Potenza assorbita max (W)	290,1	Pressione Sonora Lp [dB (A)] 3m	58,3
		RPM	900

## Dimensioni



Dimensione A (mm)	324
Dimensione B (mm)	400
Dimensione C (mm)	40
Dimensione D (mm)	∅
	355
Dimensione E (mm)	287
Dimensione F (mm)	295
Dimensione G (mm)	55
Dimensione H (mm)	550
Dimensione I (mm)	330
Dimensione L (mm)	240
Dimensione N (mm)	370
Dimensione P (mm)	170
Dimensione Q (mm)	250
Dimensione R (mm)	410
Dimensione S (mm)	11

### PER INFORMAZIONI / FOR INFORMATION

#### ITALY

Pre Sales:  
prevendita@vortice-italy.com  
After Sales:  
postvendita@vortice-italy.com

#### UNITED KINGDOM & REP. OF

IRELAND  
Sales Dept:  
sales@vortice.ltd.uk  
Technical Dept:  
technical@vortice.ltd.uk

#### OTHER COUNTRIES

Sales Dept:  
export@vortice-italy.com  
After Sales:  
after-sales@vortice-italy.com

# Scheda Tecnica

CODICE 30133



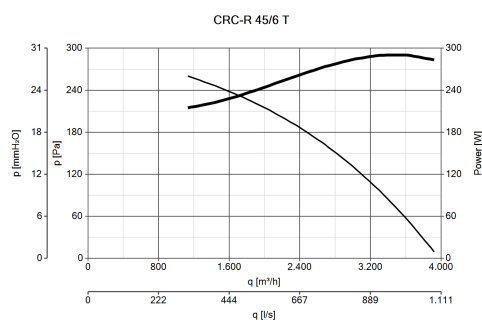
## CRC-R 45/6 T

Aspiratori centrifughi a media pressione per ambienti corrosivi

## Descrizione

- Diametro nominale: 450 mm.
- Involucro realizzato in materiale plastico (PE), specificatamente realizzato per installazione in ambienti corrosivi, in industrie chimiche e petrolchimiche, in laboratori e cabine a gas.
- Motore AC trifase a 6 poli, in classe F, con protezione IP55, alimentazione a 230/400V-50Hz.
- Girante centrifuga a pale rovesce realizzata in materiale plastico (PP).
- Supporto motore realizzato in lamiera di acciaio laminata con finitura a polvere epossidica.
- Dadi e bulloni in acciaio inossidabile, per una maggiore resistenza nel tempo agli agenti aggressivi.
- Temperatura massima di funzionamento in continuo: +50°C.

## Curve



## Accessori



**SWT 25 3P**

Codice 21673



**IREM INVERTER**

**230 2.5A**

Codice 12872



**EMC-M FTR**

**2.5-4.2A**

Codice 21837



**EMC-T FTR 1.2-**

**2.2A**

Codice 21840



**FLC1-F400 35**

Codice 21989



**IRET INVERTER**

**400 2.2A**

Codice 12877



**FJ-F400**

Codice 21669

PER INFORMAZIONI / FOR INFORMATION

ITALY

Pre Sales:

[prevendita@vortice-italy.com](mailto:prevendita@vortice-italy.com)

After Sales:

[postvendita@vortice-italy.com](mailto:postvendita@vortice-italy.com)

UNITED KINGDOM & REP. OF

IRELAND

Sales Dept:

[sales@vortice.ltd.uk](mailto:sales@vortice.ltd.uk)

Technical Dept:

[technical@vortice.ltd.uk](mailto:technical@vortice.ltd.uk)

OTHER COUNTRIES

Sales Dept:

[export@vortice-italy.com](mailto:export@vortice-italy.com)

After Sales:

[after-sales@vortice-italy.com](mailto:after-sales@vortice-italy.com)