

Scheda Tecnica

CODICE 30127

CRC-R 35/2 T

Aspiratori centrifughi a media pressione
per ambienti corrosivi

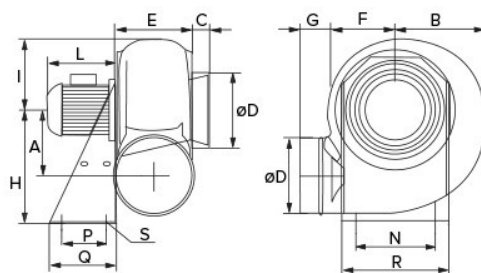


Certificazioni

Dati tecnici e prestazionali

| | | | |
|---------------------------------|------|--|---------|
| Classe Motore | F | Temp. ambiente max funzionamento continuo (°C) | 60 |
| Corrente Assorbita a 230 V (A) | 7,9 | Temperatura aria aspirata max (°C) | 70 |
| Corrente Assorbita a 400 V (A) | 4,54 | Tensione (V) | 230/400 |
| Diametro Nominale Condotto (mm) | 280 | Portata max (l/s) | 3898 |
| Frequenza (Hz) | 50 | Portata max (m³/h) | 6627,1 |
| Grado Protezione IP | 55 | Potenza sonora Lw [dB(A)] | 99,5 |
| Numero Poli | 2 | Pressione max (mmH2O) | 163,1 |
| Peso (Kg) | 32 | Pressione max (Pa) | 1598,4 |
| Potenza assorbita max (W) | 2573 | Pressione Sonora Lp [dB (A)] 3m | 79,5 |
| | | RPM | 2860 |

Dimensioni



| | |
|-------------------|-----|
| Dimensione A (mm) | 260 |
| Dimensione B (mm) | 312 |
| Dimensione C (mm) | 40 |
| Dimensione D (mm) | ∅ |
| | 280 |
| Dimensione E (mm) | 237 |
| Dimensione F (mm) | 230 |
| Dimensione G (mm) | 50 |
| Dimensione H (mm) | 445 |
| Dimensione I (mm) | 270 |
| Dimensione L (mm) | 290 |
| Dimensione N (mm) | 355 |
| Dimensione P (mm) | 150 |
| Dimensione Q (mm) | 230 |
| Dimensione R (mm) | 390 |
| Dimensione S (mm) | 11 |

PER INFORMAZIONI / FOR INFORMATION

ITALY

Pre Sales:
prevendita@vortice-italy.com
After Sales:
postvendita@vortice-italy.com

UNITED KINGDOM & REP. OF

IRELAND
Sales Dept:
sales@vortice.ltd.uk
Technical Dept:
technical@vortice.ltd.uk

OTHER COUNTRIES

Sales Dept:
export@vortice-italy.com
After Sales:
after-sales@vortice-italy.com

Scheda Tecnica

CODICE 30127

CRC-R 35/2 T

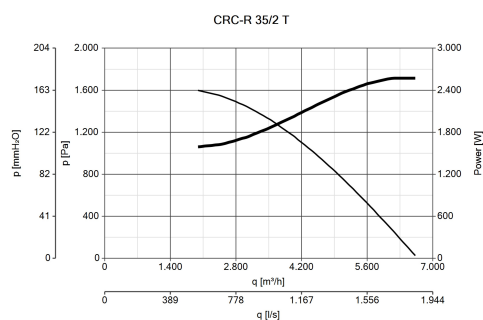
Aspiratori centrifughi a media pressione
per ambienti corrosivi



Descrizione

- Diametro nominale: 350 mm.
- Involucro realizzato in materiale plastico (PE), specificatamente realizzato per installazione in ambienti corrosivi, in industrie chimiche e petrolchimiche, in laboratori e cabine a gas.
- Motore AC trifase a 2 poli, in classe F, con protezione IP55, alimentazione a 230/400V-50Hz.
- Girante centrifuga a pale rovesce realizzata in materiale plastico (PP).
- Supporto motore realizzato in lamiera di acciaio laminata con finitura a polvere epossidica.
- Dadi e bulloni in acciaio inossidabile, per una maggiore resistenza nel tempo agli agenti aggressivi.
- Temperatura massima di funzionamento in continuo: +50°C.

Curve



Accessori



SWT 25 3P

Codice 21673



IREM INVERTER 230 10A

Codice 12875



IRET INVERTER

400 5A

Codice 12879



EMC-M FTR 10A

Codice 21839



EMC-T FTR 5- 8A

Codice 21842



FLC1-F400 30/31

Codice 21988



FJ-F400

Codice 21669

PER INFORMAZIONI / FOR INFORMATION

ITALY

Pre Sales:

prevendita@vortice-italy.com

After Sales:

postvendita@vortice-italy.com

UNITED KINGDOM & REP. OF

IRELAND

Sales Dept:

sales@vortice.ltd.uk

Technical Dept:

technical@vortice.ltd.uk

OTHER COUNTRIES

Sales Dept:

export@vortice-italy.com

After Sales:

after-sales@vortice-italy.com