

# Scheda Tecnica

CODICE 30124

## CRC-R 31/2 T

Aspiratori centrifughi a media pressione  
per ambienti corrosivi

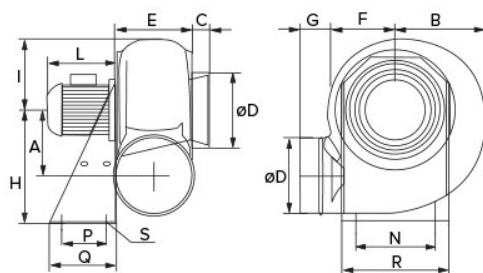


## Certificazioni

## Dati tecnici e prestazionali

Classe Motore	F	Temp. ambiente max funzionamento continuo (°C)	60
Corrente Assorbita a 230 V (A)	5,5	Temperatura aria aspirata max (°C)	70
Corrente Assorbita a 400 V (A)	3,2	Tensione (V)	230/400
Diametro Nominale Condotto (mm)	250	Portata max (l/s)	2559
Frequenza (Hz)	50	Portata max (m³/h)	4351,1
Grado Protezione IP	55	Potenza sonora Lw [dB(A)]	97,7
Numero Poli	2	Pressione max (mmH2O)	128,4
Peso (Kg)	26	Pressione max (Pa)	1258,3
Potenza assorbita max (W)	1229	Pressione Sonora Lp [dB (A)] 3m	77,7
		RPM	2850

## Dimensioni



Dimensione A (mm)	240
Dimensione B (mm)	280
Dimensione C (mm)	40
Dimensione D (mm)	∅
	250
Dimensione E (mm)	200
Dimensione F (mm)	210
Dimensione G (mm)	70
Dimensione H (mm)	410
Dimensione I (mm)	230
Dimensione L (mm)	290
Dimensione N (mm)	320
Dimensione P (mm)	150
Dimensione Q (mm)	230
Dimensione R (mm)	355
Dimensione S (mm)	11

### PER INFORMAZIONI / FOR INFORMATION

#### ITALY

Pre Sales:  
prevendita@vortice-italy.com  
After Sales:  
postvendita@vortice-italy.com

#### UNITED KINGDOM & REP. OF

IRELAND  
Sales Dept:  
sales@vortice.ltd.uk  
Technical Dept:  
technical@vortice.ltd.uk

#### OTHER COUNTRIES

Sales Dept:  
export@vortice-italy.com  
After Sales:  
after-sales@vortice-italy.com

# Scheda Tecnica

CODICE 30124

## CRC-R 31/2 T

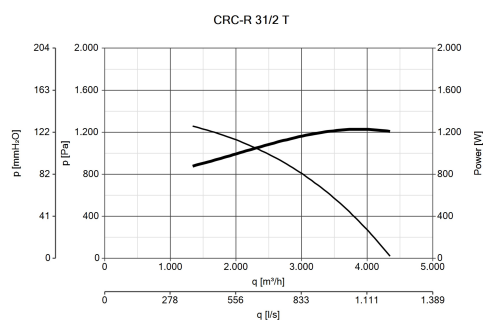
Aspiratori centrifughi a media pressione  
per ambienti corrosivi



## Descrizione

- Diametro nominale: 310 mm.
- Involucro realizzato in materiale plastico (PE), specificatamente realizzato per installazione in ambienti corrosivi, in industrie chimiche e petrolchimiche, in laboratori e cabine a gas.
- Motore AC trifase a 2 poli, in classe F, con protezione IP55, alimentazione a 230/400V-50Hz.
- Girante centrifuga a pale rovesce realizzata in materiale plastico (PP).
- Supporto motore realizzato in lamiera di acciaio laminata con finitura a polvere epossidica.
- Dadi e bulloni in acciaio inossidabile, per una maggiore resistenza nel tempo agli agenti aggressivi.
- Temperatura massima di funzionamento in continuo: +50°C.

## Curve



## Accessori



### SWT 25 3P

Codice 21673



### IREM INVERTER 230 7A

Codice 12874



### IRET INVERTER

#### 400 3.6A

Codice 12878



### EMC-M FTR 7A

Codice 21838



### EMC-T FTR 3.6A

Codice 21841



### FLC1-F400 25

Codice 21987



### FJ-F400

Codice 21669

PER INFORMAZIONI / FOR INFORMATION

ITALY

Pre Sales:

[prevendita@vortice-italy.com](mailto:prevendita@vortice-italy.com)

After Sales:

[postvendita@vortice-italy.com](mailto:postvendita@vortice-italy.com)

UNITED KINGDOM & REP. OF

IRELAND

Sales Dept:

[sales@vortice.ltd.uk](mailto:sales@vortice.ltd.uk)

Technical Dept:

[technical@vortice.ltd.uk](mailto:technical@vortice.ltd.uk)

OTHER COUNTRIES

Sales Dept:

[export@vortice-italy.com](mailto:export@vortice-italy.com)

After Sales:

[after-sales@vortice-italy.com](mailto:after-sales@vortice-italy.com)