

Scheda Tecnica

CODICE 30123

CRC-R 28/4 T

Aspiratori centrifughi a media pressione
per ambienti corrosivi

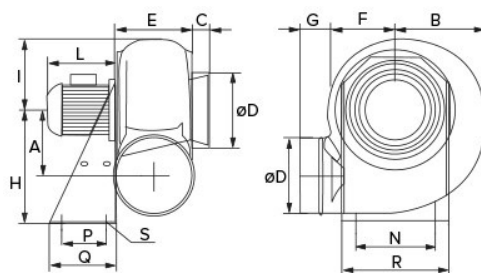


Certificazioni

Dati tecnici e prestazionali

Classe Motore	F	Temp. ambiente max funzionamento continuo (°C)	60
Corrente Assorbita a 230 V (A)	1,2	Temperatura aria aspirata max (°C)	70
Corrente Assorbita a 400 V (A)	0,7	Tensione (V)	230/400
Diametro Nominale Condotta (mm)	225	Portata max (l/s)	919
Frequenza (Hz)	50	Portata max (m³/h)	1561,7
Grado Protezione IP	55	Potenza sonora Lw [dB(A)]	79,2
Numero Poli	4	Pressione max (mmH2O)	25
Peso (Kg)	14	Pressione max (Pa)	245
Potenza assorbita max (W)	124,8	Pressione Sonora Lp [dB (A)] 3m	59,2
		RPM	1310

Dimensioni



Dimensione A (mm)	208
Dimensione B (mm)	255
Dimensione C (mm)	40
Dimensione D (mm)	∅ 225
Dimensione E (mm)	195
Dimensione F (mm)	190
Dimensione G (mm)	70
Dimensione H (mm)	350
Dimensione I (mm)	210
Dimensione L (mm)	190
Dimensione N (mm)	280
Dimensione P (mm)	120
Dimensione Q (mm)	190
Dimensione R (mm)	316
Dimensione S (mm)	11

PER INFORMAZIONI / FOR INFORMATION

ITALY

Pre Sales:
prevendita@vortice-italy.com
After Sales:
postvendita@vortice-italy.com

UNITED KINGDOM & REP. OF

IRELAND
Sales Dept:
sales@vortice.ltd.uk
Technical Dept:
technical@vortice.ltd.uk

OTHER COUNTRIES

Sales Dept:
export@vortice-italy.com
After Sales:
after-sales@vortice-italy.com

Scheda Tecnica

CODICE 30123

CRC-R 28/4 T

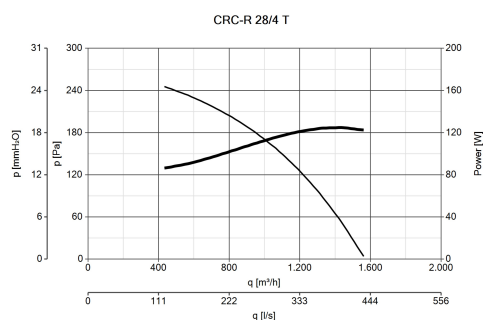
Aspiratori centrifughi a media pressione
per ambienti corrosivi



Descrizione

- Diametro nominale: 280 mm.
- Involucro realizzato in materiale plastico (PE), specificatamente realizzato per installazione in ambienti corrosivi, in industrie chimiche e petrolchimiche, in laboratori e cabine a gas.
- Motore AC trifase a 4 poli, in classe F, con protezione IP55, alimentazione a 230/400V-50Hz.
- Girante centrifuga a pale rovesce realizzata in materiale plastico (PP).
- Supporto motore realizzato in lamiera di acciaio laminata con finitura a polvere epossidica.
- Dadi e bulloni in acciaio inossidabile, per una maggiore resistenza nel tempo agli agenti aggressivi.
- Temperatura massima di funzionamento in continuo: +50°C.

Curve



Accessori



SWT 25 3P

Codice 21673



IREM INVERTER 230 2.5A

Codice 12872



IRET INVERTER

400 1.2A

Codice 12876



EMC-M FTR 2.5-4.2A

Codice 21837



EMC-T FTR 1.2- 2.2A

Codice 21840



FLC1-F400 25

Codice 21987



FJ-F400

Codice 21669

PER INFORMAZIONI / FOR INFORMATION

ITALY

Pre Sales:

prevendita@vortice-italy.com

After Sales:

postvendita@vortice-italy.com

UNITED KINGDOM & REP. OF

IRELAND

Sales Dept:

sales@vortice.ltd.uk

Technical Dept:

technical@vortice.ltd.uk

OTHER COUNTRIES

Sales Dept:

export@vortice-italy.com

After Sales:

after-sales@vortice-italy.com