

## Scheda Tecnica

CODICE 30122

### CRC-R 28/2 T

Aspiratori centrifughi a media pressione  
per ambienti corrosivi

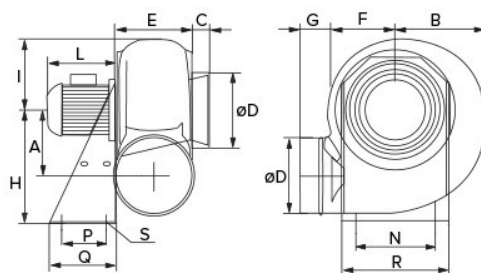


## Certificazioni

## Dati tecnici e prestazionali

Classe Motore	F	Temp. ambiente max funzionamento continuo (°C)	60
Corrente Assorbita a 230 V (A)	3	Temperatura aria aspirata max (°C)	70
Corrente Assorbita a 400 V (A)	1,75	Tensione (V)	230/400
Diametro Nominale Condotta (mm)	225	Portata max (l/s)	1844
Frequenza (Hz)	50	Portata max (m³/h)	3134,5
Grado Protezione IP	55	Potenza sonora Lw [dB(A)]	95
Numero Poli	2	Pressione max (mmH2O)	100,8
Peso (Kg)	19	Pressione max (Pa)	987,8
Potenza assorbita max (W)	766,2	Pressione Sonora Lp [dB (A)] 3m	75
		RPM	2480

## Dimensioni



Dimensione A (mm)	208
Dimensione B (mm)	255
Dimensione C (mm)	40
Dimensione D (mm)	Ø 225
Dimensione E (mm)	195
Dimensione F (mm)	190
Dimensione G (mm)	70
Dimensione H (mm)	350
Dimensione I (mm)	210
Dimensione L (mm)	240
Dimensione N (mm)	280
Dimensione P (mm)	120
Dimensione Q (mm)	190
Dimensione R (mm)	316
Dimensione S (mm)	11

### PER INFORMAZIONI / FOR INFORMATION

#### ITALY

Pre Sales:  
prevendita@vortice-italy.com  
After Sales:  
postvendita@vortice-italy.com

#### UNITED KINGDOM & REP. OF

IRELAND  
Sales Dept:  
sales@vortice.ltd.uk  
Technical Dept:  
technical@vortice.ltd.uk

#### OTHER COUNTRIES

Sales Dept:  
export@vortice-italy.com  
After Sales:  
after-sales@vortice-italy.com

# Scheda Tecnica

CODICE 30122



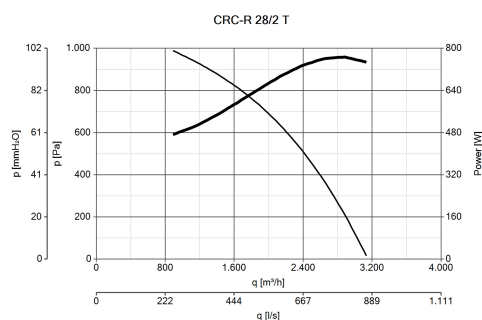
## CRC-R 28/2 T

Aspiratori centrifughi a media pressione  
per ambienti corrosivi

## Descrizione

- Diametro nominale: 280 mm.
- Involucro realizzato in materiale plastico (PE), specificatamente realizzato per installazione in ambienti corrosivi, in industrie chimiche e petrolchimiche, in laboratori e cabine a gas.
- Motore AC trifase a 2 poli, in classe F, con protezione IP55, alimentazione a 230/400V-50Hz.
- Girante centrifuga a pale rovesce realizzata in materiale plastico (PP).
- Supporto motore realizzato in lamiera di acciaio laminata con finitura a polvere epossidica.
- Dadi e bulloni in acciaio inossidabile, per una maggiore resistenza nel tempo agli agenti aggressivi.
- Temperatura massima di funzionamento in continuo: +50°C.

## Curve



## Accessori



### SWT 25 3P

Codice 21673



### IREM INVERTER 230 4.2A

Codice 12873



### IRET INVERTER 400 2.2A

Codice 12877



### EMC-M FTR 2.5-4.2A

Codice 21837



### EMC-T FTR 1.2- 2.2A

Codice 21840



### FLC1-F400 25

Codice 21987



### FJ-F400

Codice 21669

PER INFORMAZIONI / FOR INFORMATION

ITALY

Pre Sales:

[prevendita@vortice-italy.com](mailto:prevendita@vortice-italy.com)

After Sales:

[postvendita@vortice-italy.com](mailto:postvendita@vortice-italy.com)

UNITED KINGDOM & REP. OF

IRELAND

Sales Dept:

[sales@vortice.ltd.uk](mailto:sales@vortice.ltd.uk)

Technical Dept:

[technical@vortice.ltd.uk](mailto:technical@vortice.ltd.uk)

OTHER COUNTRIES

Sales Dept:

[export@vortice-italy.com](mailto:export@vortice-italy.com)

After Sales:

[after-sales@vortice-italy.com](mailto:after-sales@vortice-italy.com)