

Scheda Tecnica

CODICE 30120

CRC-R 25/2 T

Aspiratori centrifughi a media pressione
per ambienti corrosivi

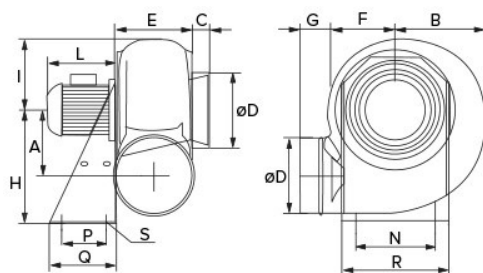


Certificazioni

Dati tecnici e prestazionali

Classe Motore	F	Temp. ambiente max funzionamento continuo (°C)	60
Corrente Assorbita a 230 V (A)	1,7	Temperatura aria aspirata max (°C)	70
Corrente Assorbita a 400 V (A)	0,97	Tensione (V)	230/400
Diametro Nominale Condotta (mm)	200	Portata max (l/s)	1238
Frequenza (Hz)	50	Portata max (m³/h)	2105,3
Grado Protezione IP	55	Potenza sonora Lw [dB(A)]	91,64
Numero Poli	2	Pressione max (mmH2O)	73,2
Peso (Kg)	13	Pressione max (Pa)	717,4
Potenza assorbita max (W)	426,6	Pressione Sonora Lp [dB (A)] 3m	71,64
		RPM	2730

Dimensioni



Dimensione A (mm)	173
Dimensione B (mm)	228
Dimensione C (mm)	35
Dimensione D (mm)	∅
	200
Dimensione E (mm)	185
Dimensione F (mm)	170
Dimensione G (mm)	55
Dimensione H (mm)	310
Dimensione I (mm)	190
Dimensione L (mm)	220
Dimensione N (mm)	255
Dimensione P (mm)	100
Dimensione Q (mm)	140
Dimensione R (mm)	290
Dimensione S (mm)	11

PER INFORMAZIONI / FOR INFORMATION

ITALY

Pre Sales:
prevendita@vortice-italy.com
After Sales:
postvendita@vortice-italy.com

UNITED KINGDOM & REP. OF

IRELAND
Sales Dept:
sales@vortice.ltd.uk
Technical Dept:
technical@vortice.ltd.uk

OTHER COUNTRIES

Sales Dept:
export@vortice-italy.com
After Sales:
after-sales@vortice-italy.com

Scheda Tecnica

CODICE 30120

CRC-R 25/2 T

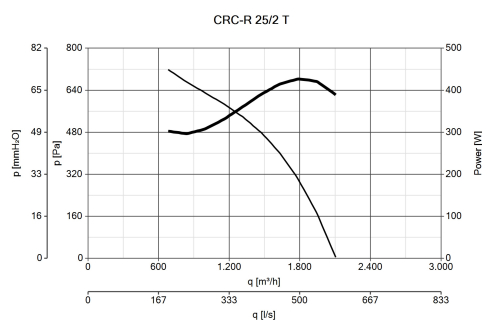
Aspiratori centrifughi a media pressione
per ambienti corrosivi



Descrizione

- Diametro nominale: 250 mm.
- Involucro realizzato in materiale plastico (PE), specificatamente realizzato per installazione in ambienti corrosivi, in industrie chimiche e petrolchimiche, in laboratori e cabine a gas.
- Motore AC trifase a 2 poli, in classe F, con protezione IP55, alimentazione a 230/400V-50Hz.
- Girante centrifuga a pale rovesce realizzata in materiale plastico (PP).
- Supporto motore realizzato in lamiera di acciaio laminata con finitura a polvere epossidica.
- Dadi e bulloni in acciaio inossidabile, per una maggiore resistenza nel tempo agli agenti aggressivi.
- Temperatura massima di funzionamento in continuo: +50°C.

Curve



Accessori



SWT 25 3P

Codice 21673



IREM INVERTER 230 2.5A

Codice 12872



IRET INVERTER

400 1.2A

Codice 12876



EMC-M FTR 2.5-4.2A

Codice 21837



EMC-T FTR 1.2- 2.2A

Codice 21840



FLC1-F400 20

Codice 21986



FJ-F400

Codice 21669

PER INFORMAZIONI / FOR INFORMATION

ITALY

Pre Sales:

prevendita@vortice-italy.com

After Sales:

postvendita@vortice-italy.com

UNITED KINGDOM & REP. OF

IRELAND

Sales Dept:

sales@vortice.ltd.uk

Technical Dept:

technical@vortice.ltd.uk

OTHER COUNTRIES

Sales Dept:

export@vortice-italy.com

After Sales:

after-sales@vortice-italy.com