

## Scheda Tecnica

CODICE 25082

### VORTRONIC 200 T

Depuratori + Ionizzatori con cella elettrostatica a controllo elettronico



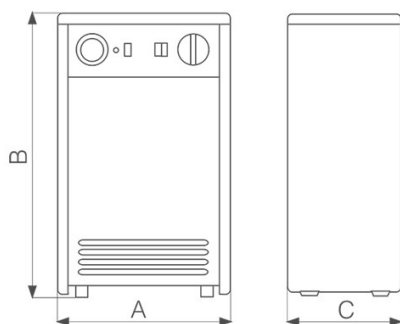
## Certificazioni



## Dati tecnici e prestazionali

Corrente assorbita max (A)	0,38	Volumetria ambiente consigliato (m <sup>3</sup> )	200
Frequenza (Hz)	50	Potenza sonora Lw [dB(A)] - max vel	56
Isolamento	1° classe	Potenza sonora Lw [dB(A)] - med vel	55
Peso (Kg)	30	Potenza sonora Lw [dB(A)] - min vel	36
Potenza assorbita max (W)	72	Pressione sonora Lp [dB (A)] 3m - max vel	41,8
Tensione (V)	230	Pressione sonora Lp [dB (A)] 3m - med vel	40,4
		Pressione sonora Lp [dB (A)] 3m - min vel	24,9

## Dimensioni



Dimensione A (mm)	425
Dimensione B (mm)	800
Dimensione C (mm)	370

### PER INFORMAZIONI / FOR INFORMATION

#### ITALY

Pre Sales:  
prevendita@vortice-italy.com  
After Sales:  
postvendita@vortice-italy.com

#### UNITED KINGDOM & REP. OF

IRELAND  
Sales Dept:  
sales@vortice.ltd.uk  
Technical Dept:  
technical@vortice.ltd.uk

#### OTHER COUNTRIES

Sales Dept:  
export@vortice-italy.com  
After Sales:  
after-sales@vortice-italy.com

# Scheda Tecnica

CODICE 25082

## VORTRONIC 200 T

Depuratori + Ionizzatori con cella elettrostatica a controllo elettronico



## Descrizione

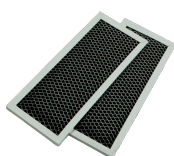
VORTRONIC 200 T è stato progettato per garantire un'elevata capacità filtrante, verificata dai test condotti dalla Facoltà di Medicina e Chirurgia dell'Università degli Studi di Milano. Il sistema di filtrazione cui sono dotati gli apparecchi, è in grado di trattenere micro particelle presenti nell'aria quali pollini, spore, droplets (goccioline di saliva) e microparticolato potenziali vettori di virus e batteri, limitando così in misura considerevole il rischio di contrarre allergie, asma, problemi respiratori, infezioni oculari, irritazione delle mucose nasali o reazioni cutanee (eczemi).

- Mobile, coperchio filtro e griglia realizzati in legno verniciato esternamente ed internamente con vernice poliuretanica bicomponente e indurente, di colore nero.
- Motore AC bialbero a 3 velocità con condensatore di avviamento con albero montato su supporti a bronzine autolubrificanti, termicamente

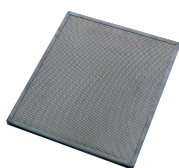
protetto, abbinato a 2 giranti centrifughe realizzate in materiale termoplastico, montato sul portamotore con ammortizzatori in gomma per eliminare le vibrazioni.

- Prefiltro in rete di alluminio.
- Filtro elettrostatico controllato elettronicamente.
- Filtro granulare a carboni attivi.
- Elettrodi ionizzanti selezionabili mediante apposito interruttore.
- Interruttore accensione/spegnimento.
- Interruttore rotativo a 3 posizioni per la regolazione della velocità.
- Timer elettromeccanico 24h con possibilità di funzionamento manuale ed automatico.
- 4 ruote piroettanti.
- Cavo di alimentazione con spina.
- Sicurezza e prestazioni certificate IMQ.

## Accessori



**FILTRI  
POLIEST.CARB.A.PE  
DEPURO  
150/200  
Codice 22008**



**FILTRO  
CARBOCOCO  
DEPURATORI  
200  
Codice 22018**

### PER INFORMAZIONI / FOR INFORMATION

#### ITALY

Pre Sales:  
[prevendita@vortice-italy.com](mailto:prevendita@vortice-italy.com)  
After Sales:  
[postvendita@vortice-italy.com](mailto:postvendita@vortice-italy.com)  
UNITED KINGDOM & REP. OF  
IRELAND  
Sales Dept:  
[sales@vortice.ltd.uk](mailto:sales@vortice.ltd.uk)  
Technical Dept:  
[technical@vortice.ltd.uk](mailto:technical@vortice.ltd.uk)

#### OTHER COUNTRIES

Sales Dept:  
[export@vortice-italy.com](mailto:export@vortice-italy.com)  
After Sales:  
[after-sales@vortice-italy.com](mailto:after-sales@vortice-italy.com)