

Scheda Tecnica

CODICE 25081

VORTRONIC 100

Depuratori + Ionizzatori con cella elettrostatica a controllo elettronico



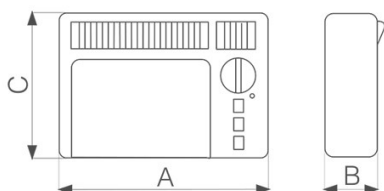
Certificazioni



Dati tecnici e prestazionali

Corrente assorbita max (A)	0,22	Volumetria ambiente consigliato (m ³)	100
Frequenza (Hz)	50	Potenza sonora Lw [dB(A)] - max vel	55
Isolamento	1° classe	Potenza sonora Lw [dB(A)] - med vel	50
Peso (Kg)	5,9	Potenza sonora Lw [dB(A)] - min vel	42
Potenza assorbita max (W)	36	Pressione sonora Lp [dB (A)] 3m - max vel	40,4
Tensione (V)	230	Pressione sonora Lp [dB (A)] 3m - med vel	35,6
		Pressione sonora Lp [dB (A)] 3m - min vel	27,7

Dimensioni



Dimensione A (mm)	540
Dimensione B (mm)	120
Dimensione C (mm)	315

PER INFORMAZIONI / FOR INFORMATION

ITALY

Pre Sales:
prevendita@vortice-italy.com
After Sales:
postvendita@vortice-italy.com

UNITED KINGDOM & REP. OF

IRELAND
Sales Dept:
sales@vortice.ltd.uk
Technical Dept:
technical@vortice.ltd.uk

OTHER COUNTRIES

Sales Dept:
export@vortice-italy.com
After Sales:
after-sales@vortice-italy.com

Scheda Tecnica

CODICE 25081

VORTRONIC 100

Depuratori + Ionizzatori con cella elettrostatica a controllo elettronico



Descrizione

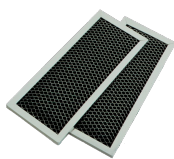
VORTRONIC 100 è stato progettato per garantire un'elevata capacità filtrante, verificata dai test condotti dalla Facoltà di Medicina e Chirurgia dell'Università degli Studi di Milano. Il sistema di filtrazione cui sono dotati gli apparecchi, è in grado di trattenere micro particelle presenti nell'aria quali pollini, spore, droplets (goccioline di saliva) e microparticolato potenziali vettori di virus e batteri, limitando così in misura considerevole il rischio di contrarre allergie, asma, problemi respiratori, infezioni oculari, irritazione delle mucose nasali o reazioni cutanee (eczemi).

- Mobile superiore, coperchio filtro, fianchetti, griglia e basamento realizzati in materiale termoplastico antiurto, colore nero.
- Motore bialbero a 3 velocità con albero montato su supporti a bronzine autolubrificanti termicamente protetti, abbinato a 2 giranti

centrifughe realizzate in materiale termoplastico, montato sul portamotore con ammortizzatori in gomma per eliminare le vibrazioni.

- Prefiltro in rete di alluminio.
- Filtro elettrostatico controllato elettronicamente.
- Filtro granulare a carboni attivi.
- Elettrodi ionizzanti selezionabili mediante apposito interruttore.
- Interruttore accensione/spegnimento.
- Interruttore rotativo a 3 posizioni per la regolazione della velocità.
- Basamento a sostituzione del fianchetto che permette il posizionamento sul pavimento dei prodotti.
- Cavo di alimentazione con spina.
- Sicurezza certificata IMQ.

Accessori



FILTRI

POLIEST.CARB.A.PER APPLICAZIONE DEPURO 100

Codice 22013



KIT

A MURO DEPURO- VORTRONIC

Codice 22014

PER INFORMAZIONI / FOR INFORMATION

ITALY

Pre Sales:

prevendita@vortice-italy.com

After Sales:

postvendita@vortice-italy.com

UNITED KINGDOM & REP. OF

IRELAND

Sales Dept:

sales@vortice.ltd.uk

Technical Dept:

technical@vortice.ltd.uk

OTHER COUNTRIES

Sales Dept:

export@vortice-italy.com

After Sales:

after-sales@vortice-italy.com