

Scheda Tecnica

CODICE 25022

VORTRONIC 35 RF

Depuratori + Ionizzatori con cella elettrostatica a controllo elettronico



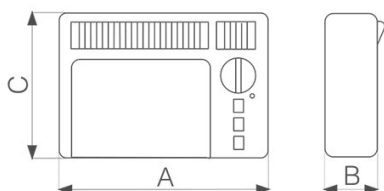
Certificazioni



Dati tecnici e prestazionali

Corrente assorbita max (A)	0,27	Volumetria ambiente consigliato (m ³)	35
Frequenza (Hz)	50	Potenza sonora Lw [dB(A)] - max vel	54
Isolamento	II° classe	Potenza sonora Lw [dB(A)] - med vel	49
Peso (Kg)	3,7	Potenza sonora Lw [dB(A)] - min vel	40
Potenza assorbita max (W)	30	Pressione sonora Lp [dB (A)] 3m - max vel	39,3
Potenza max assorbita alla max vel. (W)	30	Pressione sonora Lp [dB (A)] 3m - med vel	34,9
Tensione (V)	230	Pressione sonora Lp [dB (A)] 3m - min vel	26,3

Dimensioni



Dimensione A (mm)	420
Dimensione B (mm)	120
Dimensione C (mm)	315

PER INFORMAZIONI / FOR INFORMATION

ITALY

Pre Sales:
prevendita@vortice-italy.com
After Sales:
postvendita@vortice-italy.com

UNITED KINGDOM & REP. OF

IRELAND
Sales Dept:
sales@vortice.ltd.uk
Technical Dept:
technical@vortice.ltd.uk

OTHER COUNTRIES

Sales Dept:
export@vortice-italy.com
After Sales:
after-sales@vortice-italy.com

Scheda Tecnica

CODICE 25022

VORTRONIC 35 RF

Depuratori + Ionizzatori con cella elettrostatica a controllo elettronico



Descrizione

- Mobile superiore, coperchio filtro, fianchetti, griglia e basamento realizzati in materiale termoplastico antiurto, colore grigio chiaro.
- Motore bialbero a 3 velocità con albero montato su supporti a bronze autolubrificanti termicamente protetti, abbinato a 2 giranti centrifughe realizzate in materiale termoplastico, montato sul portamotore con ammortizzatori in gomma per eliminare le vibrazioni.
- Prefiltro in poliuretano poliestere lavabile.
- Filtro a doppio strato caricato elettrostaticamente impregnato con carboni attivi, in grado di trattenere inquinanti quali pollini, spore, droplets (goccioline di saliva) e microparticolato potenziali vettori di

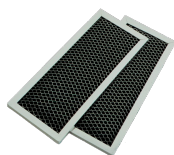
- virus e batteri , limitando così in misura considerevole il rischio di contrarre allergie , asma, problemi respiratori e infezioni.
- Elettrodi ionizzanti selezionabili mediante interruttore posto sulla parte superiore del prodotto
- Interruttore accensione/spengimento.
- Interruttore rotativo a 3 posizioni per la regolazione della velocità.
- Cavo di alimentazione con spina.
- Sicurezza certificata IMQ.

Accessori



CONFEZIONE FILTRO A PERDERE V35 RF

Codice 22001



CONFEZIONE DA 2 FILTRI NSE10 V35 RF

Codice 22002



PER INFORMAZIONI /
FOR INFORMATION

KIT APPLICAZIONE A MURO DEPURO- VORTRONIC

Codice 22014

ITALY

Pre Sales:
prevendita@vortice-italy.com
After Sales:
postvendita@vortice-italy.com

UNITED KINGDOM & REP. OF

IRELAND
Sales Dept:
sales@vortice.ltd.uk
Technical Dept:
technical@vortice.ltd.uk

OTHER COUNTRIES

Sales Dept:
export@vortice-italy.com
After Sales:
after-sales@vortice-italy.com