

Scheda Tecnica

CODICE 16279

CA-RM 150 ES

Aspiratori in acciaio per mitigazione del gas radon

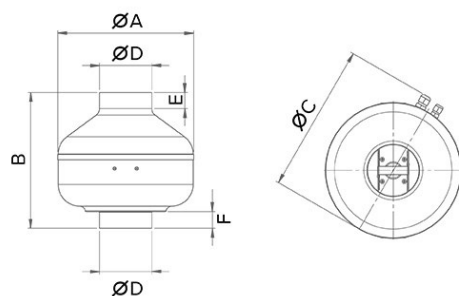


Certificazioni

Dati tecnici e prestazionali

Corrente max assorbita a 10V (A)	1,25	Potenza sonora Lw [dB (A)] IN MANDATA	68,6
Corrente max assorbita a 4V (A)	0,18	- a 6V	
Corrente max assorbita a 6V (A)	0,45	Potenza sonora Lw [dB (A)] IN MANDATA	75,2
Corrente max assorbita a 8V (A)	0,95	- a 8V	
Diametro Nominale Condotta (mm)	150	Potenza sonora Lw [dB (A)] IRRADIATO -	67,9
Frequenza (Hz)	50-60	a 10V	
Grado Protezione IP	IP47	Potenza sonora Lw [dB (A)] IRRADIATO -	49,6
Isolamento	I° classe	a 4V	
Peso (Kg)	5,3	Potenza sonora Lw [dB (A)] IRRADIATO -	59,3
Potenza max assorbita a 10V (W)	160	a 6V	
Potenza max assorbita a 4V (W)	21	Potenza sonora Lw [dB (A)] IRRADIATO -	66,1
Potenza max assorbita a 6V (W)	55	a 8V	
Potenza max assorbita a 8V (W)	120	Pressione max a 10V (mmH2O)	92
Temp. ambiente max funzionamento	50	Pressione max a 10V (Pa)	902
continuativo (°C)		Pressione max a 4V (mmH2O)	17
Tensione (V)	220-240	Pressione max a 4V (Pa)	167
Portata max a 10V (l/s)	261	Pressione max a 6V (mmH2O)	36
Portata max a 10V (m³/h)	940	Pressione max a 6V (Pa)	353
Portata max a 4V (l/s)	126	Pressione max a 8V (mmH2O)	63
Portata max a 4V (m³/h)	455	Pressione max a 8V (Pa)	618
Portata max a 6V (l/s)	167	Pressione sonora Lp [dB (A)] 3m IN	63
Portata max a 6V (m³/h)	600	ASPIRAZIONE - a 10V	
Portata max a 8V (l/s)	238	Pressione sonora Lp [dB (A)] 3m IN	45
Portata max a 8V (m³/h)	855	ASPIRAZIONE - a 4V	
Potenza sonora Lw [dB (A)] IN	80,5	Pressione sonora Lp [dB (A)] 3m IN	55,2
ASPIRAZIONE - a 10V		ASPIRAZIONE - a 6V	
Potenza sonora Lw [dB (A)] IN	68,6	Pressione sonora Lp [dB (A)] 3m IN	61,7
ASPIRAZIONE - a 4V		ASPIRAZIONE - a 8V	
Potenza sonora Lw [dB (A)] IN	72,8	Pressione sonora Lp [dB (A)] 3m IN	59,9
ASPIRAZIONE - a 6V		MANDATA - a 10V	
Potenza sonora Lw [dB (A)] IN	79,3	Pressione sonora Lp [dB (A)] 3m IN	41,1
ASPIRAZIONE - a 8V		MANDATA - a 4V	
Potenza sonora Lw [dB (A)] IN MANDATA	77,4	Pressione sonora Lp [dB (A)] 3m IN	51,1
- a 10V		MANDATA - a 6V	
Potenza sonora Lw [dB (A)] IN MANDATA	58,6	Pressione sonora Lp [dB (A)] 3m IN	57,7
- a 4V		MANDATA - a 8V	
		Pressione sonora Lp [dB (A)] 3m	47,4
		IRRADIATO - a 10V	
		Pressione sonora Lp [dB (A)] 3m	29,1
		IRRADIATO - a 4V	
		Pressione sonora Lp [dB (A)] 3m	38,8
		IRRADIATO - a 6V	
		Pressione sonora Lp [dB (A)] 3m	45,5
		IRRADIATO - a 8V	
		RPM 10V	3365
		RPM 4V	1620
		RPM 6V	2340
		RPM 8V	3060

Dimensioni



Dimensione A (mm)	342
Dimensione B (mm)	295
Dimensione C (mm)	350
Dimensione D (mm)	Ø 147
Dimensione E (mm)	30
Dimensione F (mm)	36

PER INFORMAZIONI / FOR INFORMATION

ITALY

Pre Sales:

prevendita@vortice-italy.com

After Sales:

postvendita@vortice-italy.com

UNITED KINGDOM & REP. OF

IRELAND

Sales Dept:

sales@vortice.ltd.uk

Technical Dept:

technical@vortice.ltd.uk

OTHER COUNTRIES

Sales Dept:

export@vortice-italy.com

After Sales:

after-sales@vortice-italy.com

Scheda Tecnica

CODICE 16279

CA-RM 150 ES

Aspiratori in acciaio per mitigazione del gas radon



Descrizione

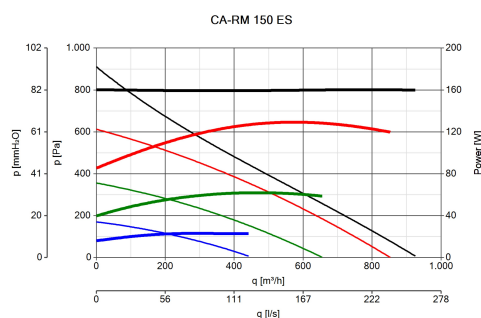
CA-RM 150 ES è un estrattore centrifugo specificamente progettato per la mitigazione del gas RADON laddove esso si presenti in concentrazioni superiori alle disposizioni di legge. La versione è concepita per l'installazione in condotti e vanta un elevatissimo (IPX7) grado di protezione all'acqua, che la rende particolarmente adatta all'installazione in pozzetti sotterranei soggetti a rischi di allagamento e previene i rischi di dispersione di gas radioattivo.

- Involucro in lamiera d'acciaio verniciata a polvere epossidica, sigillati mediante resine resistenti all'acqua ed alla luce, a garanzia di una perfetta tenuta nel tempo.
- Portamotore in lamiera d'acciaio zincata integrante i raddrizzatori di flusso, di geometria ottimizzata per massimizzare la resa del ventilatore, riducendo le perdite di carico e le emissioni sonore causate dall'insorgere di turbolenze.
- Ventilatore centrifugo costituito da girante a pale rovesce, progettata per garantire elevate pressioni a fronte di bassi consumi e così favorire il funzionamento continuo, 7/24, del prodotto. Motore a controllo elettronico (EC brushless), la stessa tecnologia adottata dalle più

moderne vetture elettriche, regolabile in velocità con segnale 0-10 V e virtualmente esente da esigenze di manutenzione.

- Pannello comandi remoto (opzionale), a connessione filare e completo di display LCD, predisposto per l'installazione a parete e completo di sportello di accesso con serratura, per prevenire inappropriate alterazioni dei settaggi di impianto. Il dispositivo permette:
- l'impostazione indipendente, all'atto dell'installazione, della prestazione erogata da fino a 2 ventilatori
- Il controllo della sua corretta alimentazione
- Il monitoraggio del regolare funzionamento dei ventilatori.
- In presenza di flussostato (fornito in opzione), il controllo del regolare flusso d'aria estratto.
- La programmazione, su base oraria e scala settimanale, del funzionamento dei ventilatori asserviti
- La segnalazione, mediante avviso acustico e visualizzazione di codici di errore sul display, di eventuali malfunzionamenti del sistema. Il dispositivo è altresì predisposto per la connessione a sirene di allarme esterne.

Curve



Accessori



**VORT
SICURBOX**
Codice 20204



KIT FSG 150
Codice 20212



**KIT FSG-FLS
150**
Codice 20217



POT-IT



POT



KIT PZT D.150-

PER INFORMAZIONI / FOR INFORMATION

ITALY

Pre Sales:
prevendita@vortice-italy.com
After Sales:
postvendita@vortice-italy.com

UNITED KINGDOM & REP. OF
IRELAND

Sales Dept:
sales@vortice.ltd.uk
Technical Dept:
technical@vortice.ltd.uk

OTHER COUNTRIES

Sales Dept:
export@vortice-italy.com
After Sales:
after-sales@vortice-italy.com