

# Scheda Tecnica

CODICE 16278

## CA-RM 125 ES

Aspiratori in acciaio per mitigazione del gas radon

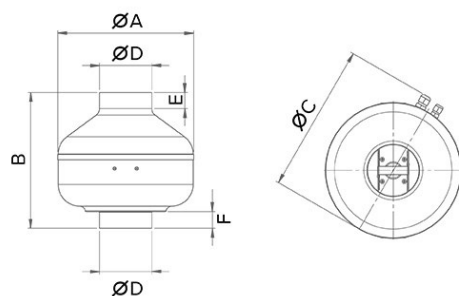


## Certificazioni

## Dati tecnici e prestazionali

Corrente max assorbita a 10V (A)	0,75	Potenza sonora Lw [dB (A)] IN MANDATA	66,6
Corrente max assorbita a 4V (A)	0,15	- a 6V	
Corrente max assorbita a 6V (A)	0,35	Potenza sonora Lw [dB (A)] IN MANDATA	73,8
Corrente max assorbita a 8V (A)	0,70	- a 8V	
Diametro Nominale Condotta (mm)	125	Potenza sonora Lw [dB (A)] IRRADIATO -	62,9
Frequenza (Hz)	50-60	a 10V	
Grado Protezione IP	IP47	Potenza sonora Lw [dB (A)] IRRADIATO -	44,2
Isolamento	I° classe	a 4V	
Peso (Kg)	3,5	Potenza sonora Lw [dB (A)] IRRADIATO -	53,8
Potenza max assorbita a 10V (W)	90	a 6V	
Potenza max assorbita a 4V (W)	15	Potenza sonora Lw [dB (A)] IRRADIATO -	61
Potenza max assorbita a 6V (W)	35	a 8V	
Potenza max assorbita a 8V (W)	85	Pressione max a 10V (mmH2O)	57,5
Temp. ambiente max funzionamento	50	Pressione max a 10V (Pa)	564
continuativo (°C)		Pressione max a 4V (mmH2O)	10
Tensione (V)	220-240	Pressione max a 4V (Pa)	98
Portata max a 10V (l/s)	139	Pressione max a 6V (mmH2O)	28
Portata max a 10V (m³/h)	500	Pressione max a 6V (Pa)	274
Portata max a 4V (l/s)	60	Pressione max a 8V (mmH2O)	55
Portata max a 4V (m³/h)	215	Pressione max a 8V (Pa)	539
Portata max a 6V (l/s)	94	Pressione sonora Lp [dB (A)] 3m IN	59,5
Portata max a 6V (m³/h)	340	ASPIRAZIONE - a 10V	
Portata max a 8V (l/s)	136	Pressione sonora Lp [dB (A)] 3m IN	41,8
Portata max a 8V (m³/h)	490	ASPIRAZIONE - a 4V	
Potenza sonora Lw [dB (A)] IN	77,1	Pressione sonora Lp [dB (A)] 3m IN	51,4
ASPIRAZIONE - a 10V		ASPIRAZIONE - a 6V	
Potenza sonora Lw [dB (A)] IN	59,3	Pressione sonora Lp [dB (A)] 3m IN	57,8
ASPIRAZIONE - a 4V		ASPIRAZIONE - a 8V	
Potenza sonora Lw [dB (A)] IN	68,9	Pressione sonora Lp [dB (A)] 3m IN	57,6
ASPIRAZIONE - a 6V		MANDATA - a 10V	
Potenza sonora Lw [dB (A)] IN	75,4	Pressione sonora Lp [dB (A)] 3m IN	38,7
ASPIRAZIONE - a 8V		MANDATA - a 4V	
Potenza sonora Lw [dB (A)] IN MANDATA	75,1	Pressione sonora Lp [dB (A)] 3m IN	49,1
- a 10V		MANDATA - a 6V	
Potenza sonora Lw [dB (A)] IN MANDATA	56,2	Pressione sonora Lp [dB (A)] 3m IN	56,3
- a 4V		MANDATA - a 8V	
		Pressione sonora Lp [dB (A)] 3m	42,4
		IRRADIATO - a 10V	
		Pressione sonora Lp [dB (A)] 3m	23,7
		IRRADIATO - a 4V	
		Pressione sonora Lp [dB (A)] 3m	33,2
		IRRADIATO - a 6V	
		Pressione sonora Lp [dB (A)] 3m	40,5
		IRRADIATO - a 8V	
		RPM 10V	3280
		RPM 4V	1750
		RPM 6V	2480
		RPM 8V	3210

# Dimensioni



Dimensione A (mm)	252
Dimensione B (mm)	252
Dimensione C (mm)	260
Dimensione D (mm)	Ø 122
Dimensione E (mm)	30
Dimensione F (mm)	31

## PER INFORMAZIONI / FOR INFORMATION

### ITALY

Pre Sales:

[prevendita@vortice-italy.com](mailto:prevendita@vortice-italy.com)

After Sales:

[postvendita@vortice-italy.com](mailto:postvendita@vortice-italy.com)

### UNITED KINGDOM & REP. OF

#### IRELAND

Sales Dept:

[sales@vortice.ltd.uk](mailto:sales@vortice.ltd.uk)

Technical Dept:

[technical@vortice.ltd.uk](mailto:technical@vortice.ltd.uk)

### OTHER COUNTRIES

Sales Dept:

[export@vortice-italy.com](mailto:export@vortice-italy.com)

After Sales:

[after-sales@vortice-italy.com](mailto:after-sales@vortice-italy.com)

# Scheda Tecnica

CODICE 16278

## CA-RM 125 ES

Aspiratori in acciaio per mitigazione del gas radon



## Descrizione

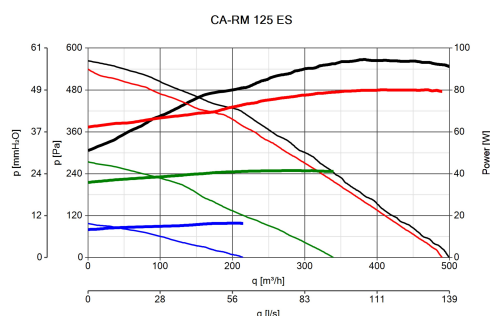
CA-RM 125 ES è un estrattore centrifugo specificamente progettato per la mitigazione del gas RADON laddove esso si presenti in concentrazioni superiori alle disposizioni di legge. La versione è concepita per l'installazione in condotti e vanta un elevatissimo (IPX7) grado di protezione all'acqua, che la rende particolarmente adatta all'installazione in pozzetti sotterranei soggetti a rischi di allagamento e previene i rischi di dispersione di gas radioattivo.

- Involucro in lamiera d'acciaio verniciata a polvere epossidica, sigillati mediante resine resistenti all'acqua ed alla luce, a garanzia di una perfetta tenuta nel tempo.
- Portamotore in lamiera d'acciaio zincata integrante i raddrizzatori di flusso, di geometria ottimizzata per massimizzare la resa del ventilatore, riducendo le perdite di carico e le emissioni sonore causate dall'insorgere di turbolenze.
- Ventilatore centrifugo costituito da girante a pale rovesce, progettata per garantire elevate pressioni a fronte di bassi consumi e così favorire il funzionamento continuo, 7/24, del prodotto. Motore a controllo elettronico (EC brushless), la stessa tecnologia adottata dalle più

moderne vetture elettriche, regolabile in velocità con segnale 0-10 V e virtualmente esente da esigenze di manutenzione.

- Pannello comandi remoto (opzionale), a connessione filare e completo di display LCD, predisposto per l'installazione a parete e completo di sportello di accesso con serratura, per prevenire inappropriate alterazioni dei settaggi di impianto. Il dispositivo permette:
- l'impostazione indipendente, all'atto dell'installazione, della prestazione erogata da fino a 2 ventilatori
- Il controllo della sua corretta alimentazione
- Il monitoraggio del regolare funzionamento dei ventilatori.
- In presenza di flussostato (fornito in opzione), il controllo del regolare flusso d'aria estratto.
- La programmazione, su base oraria e scala settimanale, del funzionamento dei ventilatori asserviti
- La segnalazione, mediante avviso acustico e visualizzazione di codici di errore sul display, di eventuali malfunzionamenti del sistema. Il dispositivo è altresì predisposto per la connessione a sirene di allarme esterne.

## Curve



## Accessori



**VORT  
SICURBOX**  
Codice 20204



**KIT FSG 125**  
Codice 20211



**KIT FSG-FLS  
125**  
Codice 20216



**POT-IT**



**POT**

## PER INFORMAZIONI / FOR INFORMATION

## ITALY

Pre Sales:

[prevendita@vortice-italy.com](mailto:prevendita@vortice-italy.com)

After Sales:

[postvendita@vortice-italy.com](mailto:postvendita@vortice-italy.com)

## UNITED KINGDOM &amp; REP. OF

## IRELAND

Sales Dept:

[sales@vortice.ltd.uk](mailto:sales@vortice.ltd.uk)

Technical Dept:

[technical@vortice.ltd.uk](mailto:technical@vortice.ltd.uk)

## OTHER COUNTRIES

Sales Dept:

[export@vortice-italy.com](mailto:export@vortice-italy.com)

After Sales:

[after-sales@vortice-italy.com](mailto:after-sales@vortice-italy.com)