

Scheda Tecnica

CODICE 16277

CA-RM 100 ES

Aspiratori in acciaio per mitigazione del gas radon

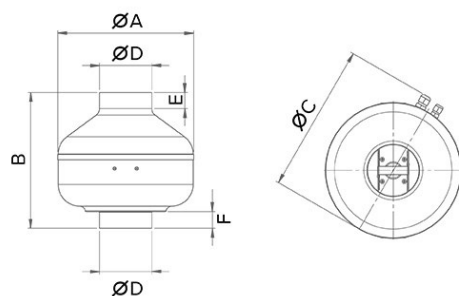


Certificazioni

Dati tecnici e prestazionali

Corrente max assorbita a 10V (A)	0,75	Potenza sonora Lw [dB (A)] IN MANDATA - a 6V	70,1
Corrente max assorbita a 4V (A)	0,12	Potenza sonora Lw [dB (A)] IN MANDATA - a 8V	74,7
Corrente max assorbita a 6V (A)	0,30	Potenza sonora Lw [dB (A)] IRRADIATO - a 10V	63,2
Corrente max assorbita a 8V (A)	0,70	Potenza sonora Lw [dB (A)] IRRADIATO - a 4V	44,2
Diametro Nominale Condotta (mm)	100	Potenza sonora Lw [dB (A)] IRRADIATO - a 6V	53,3
Frequenza (Hz)	50-60	Potenza sonora Lw [dB (A)] IRRADIATO - a 8V	61,1
Grado Protezione IP	IP47	Pressione max a 10V (mmH2O)	60
Isolamento	I° classe	Pressione max a 10V (Pa)	589
Peso (Kg)	3,5	Pressione max a 4V (mmH2O)	11
Potenza max assorbita a 10V (W)	90	Pressione max a 4V (Pa)	108
Potenza max assorbita a 4V (W)	11	Pressione max a 6V (mmH2O)	29
Potenza max assorbita a 6V (W)	33	Pressione max a 6V (Pa)	285
Potenza max assorbita a 8V (W)	85	Pressione max a 8V (mmH2O)	57
Temp. ambiente max funzionamento continuativo (°C)	50	Pressione max a 8V (Pa)	559
Tensione (V)	220-240	Pressione sonora Lp [dB (A)] 3m IN ASPIRAZIONE - a 10V	59,7
Portata max a 10V (l/s)	97	Pressione sonora Lp [dB (A)] 3m IN ASPIRAZIONE - a 4V	41,6
Portata max a 10V (m³/h)	350	Pressione sonora Lp [dB (A)] 3m IN ASPIRAZIONE - a 6V	50,5
Portata max a 4V (l/s)	42	Pressione sonora Lp [dB (A)] 3m IN ASPIRAZIONE - a 8V	57,7
Portata max a 4V (m³/h)	150	Pressione sonora Lp [dB (A)] 3m IN MANDATA - a 10V	58,5
Portata max a 6V (l/s)	69	Pressione sonora Lp [dB (A)] 3m IN MANDATA - a 4V	46,2
Portata max a 6V (m³/h)	250	Pressione sonora Lp [dB (A)] 3m IN MANDATA - a 6V	52,5
Portata max a 8V (l/s)	92	Pressione sonora Lp [dB (A)] 3m IN MANDATA - a 8V	57,2
Portata max a 8V (m³/h)	330	Pressione sonora Lp [dB (A)] 3m IRRADIATO - a 10V	42,6
Potenza sonora Lw [dB (A)] IN ASPIRAZIONE - a 10V	77,2	Pressione sonora Lp [dB (A)] 3m IRRADIATO - a 4V	23,7
Potenza sonora Lw [dB (A)] IN ASPIRAZIONE - a 4V	59,2	Pressione sonora Lp [dB (A)] 3m IRRADIATO - a 6V	32,8
Potenza sonora Lw [dB (A)] IN ASPIRAZIONE - a 6V	68	Pressione sonora Lp [dB (A)] 3m IRRADIATO - a 8V	40,5
Potenza sonora Lw [dB (A)] IN ASPIRAZIONE - a 8V	75,3	RPM 10V	3335
Potenza sonora Lw [dB (A)] IN MANDATA - a 10V	76	RPM 4V	1670
Potenza sonora Lw [dB (A)] IN MANDATA - a 4V	63,7	RPM 6V	2450
		RPM 8V	3190

Dimensioni



Dimensione A (mm)	252
Dimensione B (mm)	252
Dimensione C (mm)	260
Dimensione D (mm)	Ø 97
Dimensione E (mm)	30
Dimensione F (mm)	31

PER INFORMAZIONI / FOR INFORMATION

ITALY

Pre Sales:

prevendita@vortice-italy.com

After Sales:

postvendita@vortice-italy.com

UNITED KINGDOM & REP. OF

IRELAND

Sales Dept:

sales@vortice.ltd.uk

Technical Dept:

technical@vortice.ltd.uk

OTHER COUNTRIES

Sales Dept:

export@vortice-italy.com

After Sales:

after-sales@vortice-italy.com

Scheda Tecnica

CODICE 16277

CA-RM 100 ES

Aspiratori in acciaio per mitigazione del gas radon



Descrizione

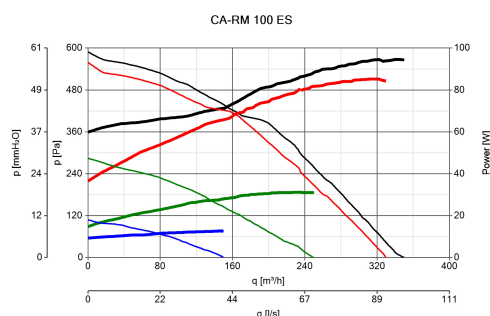
CA-RM 100 ES è un estrattore centrifugo specificamente progettato per la mitigazione del gas RADON laddove esso si presenti in concentrazioni superiori alle disposizioni di legge. La versione è concepita per l'installazione in condotti e vanta un elevatissimo (IPX7) grado di protezione all'acqua, che la rende particolarmente adatta all'installazione in pozzetti sotterranei soggetti a rischi di allagamento e previene i rischi di dispersione di gas radioattivo.

- Involucro in lamiera d'acciaio verniciata a polvere epossidica, sigillati mediante resine resistenti all'acqua ed alla luce, a garanzia di una perfetta tenuta nel tempo.
- Portamotore in lamiera d'acciaio zincata integrante i raddrizzatori di flusso, di geometria ottimizzata per massimizzare la resa del ventilatore, riducendo le perdite di carico e le emissioni sonore causate dall'insorgere di turbolenze.
- Ventilatore centrifugo costituito da girante a pale rovesce, progettata per garantire elevate pressioni a fronte di bassi consumi e così favorire il funzionamento continuo, 7/24, del prodotto. Motore a controllo elettronico (EC brushless), la stessa tecnologia adottata dalle più

moderne vetture elettriche, regolabile in velocità con segnale 0-10 V e virtualmente esente da esigenze di manutenzione.

- Pannello comandi remoto (opzionale), a connessione filare e completo di display LCD, predisposto per l'installazione a parete e completo di sportello di accesso con serratura, per prevenire inappropriate alterazioni dei settaggi di impianto. Il dispositivo permette:
- l'impostazione indipendente, all'atto dell'installazione, della prestazione erogata da fino a 2 ventilatori
- Il controllo della sua corretta alimentazione
- Il monitoraggio del regolare funzionamento dei ventilatori.
- In presenza di flussostato (fornito in opzione), il controllo del regolare flusso d'aria estratto.
- La programmazione, su base oraria e scala settimanale, del funzionamento dei ventilatori asserviti
- La segnalazione, mediante avviso acustico e visualizzazione di codici di errore sul display, di eventuali malfunzionamenti del sistema. Il dispositivo è altresì predisposto per la connessione a sirene di allarme esterne.

Curve



Accessori



**VORT
SICURBOX**
Codice 20204



KIT FSG 100
Codice 20210



**KIT FSG-FLS
100**
Codice 20215



POT-IT



POT



KIT PZT D.100

PER INFORMAZIONI / FOR INFORMATION

ITALY

Pre Sales:

prevendita@vortice-italy.com

After Sales:

postvendita@vortice-italy.com

UNITED KINGDOM & REP. OF

IRELAND

Sales Dept:

sales@vortice.ltd.uk

Technical Dept:

technical@vortice.ltd.uk

OTHER COUNTRIES

Sales Dept:

export@vortice-italy.com

After Sales:

after-sales@vortice-italy.com