

Scheda Tecnica

CODICE 16258

CA-RM 160 RF ES

Aspiratori in acciaio per mitigazione del gas radon

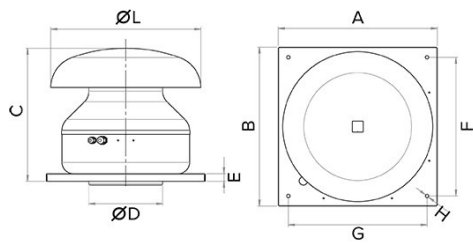


Certificazioni

Dati tecnici e prestazionali

Corrente max assorbita a 10V (A)	1,20	Potenza sonora Lw [dB (A)] IN	76,6
Corrente max assorbita a 4V (A)	0,22	ASPIRAZIONE - a 6V	
Corrente max assorbita a 6V (A)	0,55	Potenza sonora Lw [dB (A)] IN	83,5
Corrente max assorbita a 8V (A)	1	ASPIRAZIONE - a 8V	
Diametro Nominale Condotta (mm)	160	Potenza sonora Lw [dB (A)] IRRADIATO - a 10V	79,5
Frequenza (Hz)	50-60	Potenza sonora Lw [dB (A)] IRRADIATO - a 4V	61,5
Grado Protezione IP	45	Potenza sonora Lw [dB (A)] IRRADIATO - a 6V	70,9
Isolamento	I° classe	Potenza sonora Lw [dB (A)] IRRADIATO - a 8V	77,8
Peso (Kg)	8	Pressione max a 10V (mmH2O)	103
Potenza max assorbita a 10V (W)	160	Pressione max a 10V (Pa)	1010
Potenza max assorbita a 4V (W)	24	Pressione max a 4V (mmH2O)	18
Potenza max assorbita a 6V (W)	65	Pressione max a 4V (Pa)	177
Potenza max assorbita a 8V (W)	140	Pressione max a 6V (mmH2O)	40
Temp. ambiente max funzionamento continuativo (°C)	50	Pressione max a 6V (Pa)	392
Tensione (V)	220-240	Pressione max a 8V (mmH2O)	69
Portata max a 10V (l/s)	233	Pressione max a 8V (Pa)	677
Portata max a 10V (m³/h)	840	Pressione sonora Lp [dB (A)] 3m IN	67,5
Portata max a 4V (l/s)	118	ASPIRAZIONE - a 10V	
Portata max a 4V (m³/h)	425	Pressione sonora Lp [dB (A)] 3m IN	49,7
Portata max a 6V (l/s)	175	ASPIRAZIONE - a 4V	
Portata max a 6V (m³/h)	630	Pressione sonora Lp [dB (A)] 3m IN	59,1
Portata max a 8V (l/s)	222	ASPIRAZIONE - a 6V	
Portata max a 8V (m³/h)	800	Pressione sonora Lp [dB (A)] 3m IN	66
Potenza sonora Lw [dB (A)] IN	85	ASPIRAZIONE - a 8V	
ASPIRAZIONE - a 10V		Pressione sonora Lp [dB (A)] 3m	58,9
Potenza sonora Lw [dB (A)] IN	67,2	IRRADIATO - a 10V	
ASPIRAZIONE - a 4V		Pressione sonora Lp [dB (A)] 3m	41
		IRRADIATO - a 4V	
		Pressione sonora Lp [dB (A)] 3m	50,4
		IRRADIATO - a 6V	
		Pressione sonora Lp [dB (A)] 3m	57,2
		IRRADIATO - a 8V	
		RPM 10V	3220
		RPM 4V	1650
		RPM 6V	2405
		RPM 8V	3080

Dimensioni



Dimensione A (mm)	420
Dimensione B (mm)	420
Dimensione C (mm)	355
Dimensione D (mm)	Ø 157
Dimensione E (mm)	37
Dimensione F (mm)	370
Dimensione G (mm)	370
Dimensione H (mm)	15,5
Dimensione L (mm)	Ø
	400

PER INFORMAZIONI / FOR INFORMATION

ITALY

Pre Sales:

prevendita@vortice-italy.com

After Sales:

postvendita@vortice-italy.com

UNITED KINGDOM & REP. OF

IRELAND

Sales Dept:

sales@vortice.ltd.uk

Technical Dept:

technical@vortice.ltd.uk

OTHER COUNTRIES

Sales Dept:

export@vortice-italy.com

After Sales:

after-sales@vortice-italy.com

Scheda Tecnica

CODICE 16258

CA-RM 160 RF ES

Aspiratori in acciaio per mitigazione del gas radon



Descrizione

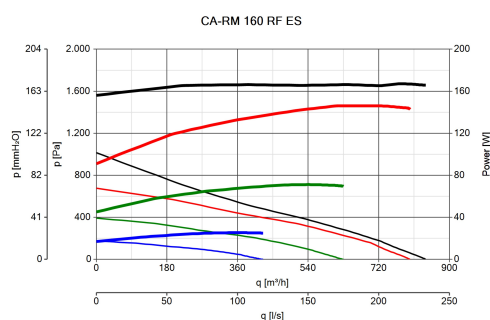
CA-RM 160 RF ES è un estrattore centrifugo specificamente progettato per la mitigazione del gas RADON laddove esso si presenti in concentrazioni superiori alle disposizioni di legge. La versione è concepita per l'installazione su tetti o comunque all'estremità di canne di ventilazione verticali e si caratterizza per un grado elevato (IPX5) di tenuta, a garanzia dai rischi di dispersione di gas radioattivo.

- Involucro in lamiera d'acciaio verniciata a polvere epossidica, sigillati mediante resine resistenti all'acqua ed alla luce, a garanzia di una perfetta tenuta nel tempo.
- Portamotore in lamiera d'acciaio zincata integrante i raddrizzatori di flusso, di geometria ottimizzata per massimizzare la resa del ventilatore, riducendo le perdite di carico e le emissioni sonore causate dall'insorgere di turbolenze.
- Ventilatore centrifugo costituito da girante a pale rovesce, progettata per garantire elevate pressioni a fronte di bassi consumi e così favorire il funzionamento continuo, 7/24, del prodotto. Motore a controllo elettronico (EC brushless), la stessa tecnologia adottata dalle più moderne vetture elettriche, regolabile in velocità con segnale 0-10 V e

virtualmente esente da esigenze di manutenzione.

- Pannello comandi remoto (opzionale), a connessione filare e completo di display LCD, predisposto per l'installazione a parete e completo di sportello di accesso con serratura, per prevenire inappropriate alterazioni dei settaggi di impianto. Il dispositivo permette:
- l'impostazione indipendente, all'atto dell'installazione, della prestazione erogata da fino a 2 ventilatori
- Il controllo della sua corretta alimentazione
- Il monitoraggio del regolare funzionamento dei ventilatori.
- In presenza di flussostato (fornito in opzione), il controllo del regolare flusso d'aria estratto.
- La programmazione, su base oraria e scala settimanale, del funzionamento dei ventilatori asserviti
- La segnalazione, mediante avviso acustico e visualizzazione di codici di errore sul display, di eventuali malfunzionamenti del sistema. Il dispositivo è altresì predisposto per la connessione a sirene di allarme esterne.

Curve



Accessori



VORT SICURBOX

Codice 20204



KIT FSG 160

Codice 20213



KIT FSG-FLS 160

Codice 20218



POT-IT

Codice 12826



POT

Codice 12828

PER INFORMAZIONI / FOR INFORMATION

ITALY

Pre Sales:

prevendita@vortice-italy.com

After Sales:

postvendita@vortice-italy.com

UNITED KINGDOM & REP. OF

IRELAND

Sales Dept:

sales@vortice.ltd.uk

Technical Dept:

technical@vortice.ltd.uk

OTHER COUNTRIES

Sales Dept:

export@vortice-italy.com

After Sales:

after-sales@vortice-italy.com