

Scheda Tecnica

CODICE 16256

CA IL 200

Aspiratori centrifughi da condotto a spessore contenuto



Certificazioni

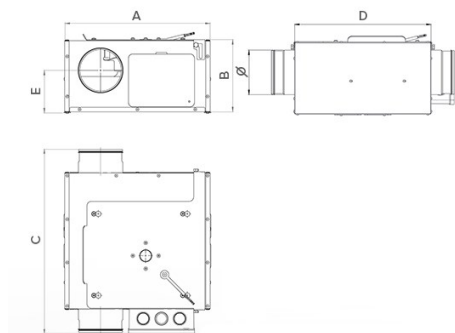
CE CE

EAC EAC

Dati tecnici e prestazionali

Classe Motore	F	Potenza nominale min vel. (W)	50
Corrente nominale max vel. (A)	0,61	Temp. ambiente max funzionamento continuativo (°C)	40
Corrente nominale min vel. (A)	0,47	Tensione (V)	230
Diametro Nominale Condotto (mm)	200	Portata max (l/s)	231
Frequenza (Hz)	50	Portata max (m³/h)	830
Grado protezione motore IP	44	Potenza sonora IN ASPIRAZIONE Lw [dB(A)]	71
Isolamento	1° classe	Potenza sonora IN MANDATA Lw [dB(A)]	78
Numero velocità	3	Potenza sonora IRRADIATA Lw [dB(A)]	62
Peso (Kg)	9,4	Pressione max (mmH2O)	55,3
Potenza nominale max vel. (W)	140	Pressione max (Pa)	550

Dimensioni



Diametro Ø (mm)	200
Dimensione A (mm)	390
Dimensione B (mm)	238
Dimensione C (mm)	468,5
Dimensione D (mm)	372
Dimensione E (mm)	118

PER INFORMAZIONI / FOR INFORMATION

ITALY

Pre Sales:
prevendita@vortice-italy.com
After Sales:
postvendita@vortice-italy.com

UNITED KINGDOM & REP. OF

IRELAND
Sales Dept:
sales@vortice.ltd.uk
Technical Dept:
technical@vortice.ltd.uk

OTHER COUNTRIES

Sales Dept:
export@vortice-italy.com
After Sales:
after-sales@vortice-italy.com

Scheda Tecnica

CODICE 16256

CA IL 200

Aspiratori centrifughi da condotto a spessore contenuto

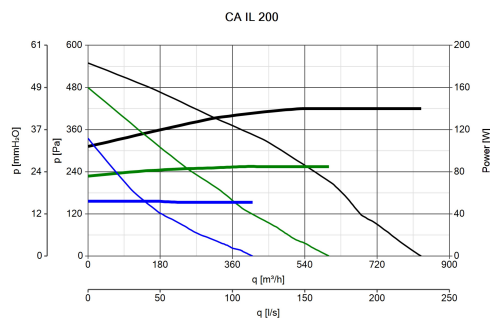


Descrizione

- Involucro e portamotore in lamiera d'acciaio zincata, rivestito internamente da un pannello fonoassorbente in PE (10 mm).
- Bocche circolari di aspirazione e mandata, dotate di guarnizione in gomma a doppio labbro per una perfetta tenuta dell'aria.
- Diametro nominale: 200 mm.
- Motore AC a rotore esterno con albero montato su supporti con cuscinetti a sfere, abbinato ad una girante centrifuga a pale rovesce.
- Staffe in lamiera di acciaio zincata, direttamente fissate all'involucro.
- Scatola di connessione elettrica, alloggiante i condensatori, stampata in resina plastica resistente agli urti ed agli agenti aggressivi, completa

- di fermacavi e passacavi (grado di protezione IP55).
- Compatibilità di installazione a parete, soffitto e controsoffitto.
- Semplice manutenzione: il fissaggio diretto del motoventilatore al coperchio, a sua volta incernierato all'involucro, ne consente l'agevole rotazione verso l'esterno per l'immediato accesso al gruppo motoventilante.
- Grado di protezione: IP44.
- Classe di isolamento elettrico: I (è richiesta la messa a terra).

Curve



Accessori



TRA 250
(TELAIO CON
RETE ANTINF.)

Codice 51150



PGR 250
(PERSIANA
GRAVITA')

Codice 50150



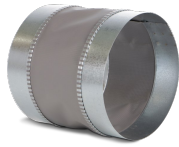
C 1.5
(COMANDO EL.
1.5 A)

Codice 12966



GR 200

Codice 21181



FS 200

Codice 21186



IREM D

Codice 12867

ITALY

Pre Sales:

prevendita@vortice-italy.com

After Sales:

postvendita@vortice-italy.com

UNITED KINGDOM & REP. OF

IRELAND

Sales Dept:

sales@vortice.ltd.uk

Technical Dept:

technical@vortice.ltd.uk

OTHER COUNTRIES

Sales Dept:

export@vortice-italy.com

After Sales:

after-sales@vortice-italy.com