

Scheda Tecnica

CODICE 15310

HEATMASTER F400 630 T4/T8 5,5/1,1KW

Aspiratori centrifughi da tetto di tipo "dual use" a scarico radiale

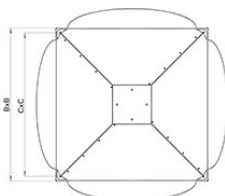
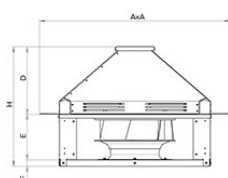


Certificazioni

Dati tecnici e prestazionali

Classe Motore	F	Potenza assorbita max (W)	5500/1100
Corrente Assorbita a 400 V (A)	10,73/3,82	Temperatura aria aspirata max (°C)	120
Frequenza (Hz)	50	Tensione (V)	400
Grado Protezione IP	55	Portata max (m³/h)	22550
Peso (Kg)	140	RPM	1450/710

Dimensioni



Dimensione A (mm)	1312
Dimensione B (mm)	1054
Dimensione C (mm)	995
Dimensione D (mm)	420
Dimensione E (mm)	393
Dimensione F (mm)	47,50
Dimensione H (mm)	862

PER INFORMAZIONI / FOR INFORMATION

ITALY

Pre Sales:

prevendita@vortice-italy.com

After Sales:

postvendita@vortice-italy.com

UNITED KINGDOM & REP. OF

IRELAND

Sales Dept:

sales@vortice.ltd.uk

Technical Dept:

technical@vortice.ltd.uk

OTHER COUNTRIES

Sales Dept:

export@vortice-italy.com

After Sales:

after-sales@vortice-italy.com

Scheda Tecnica

CODICE 15310

HEATMASTER F400 630 T4/T8 5,5/1,1KW

Aspiratori centrifughi da tetto di tipo "dual use" a scarico radiale



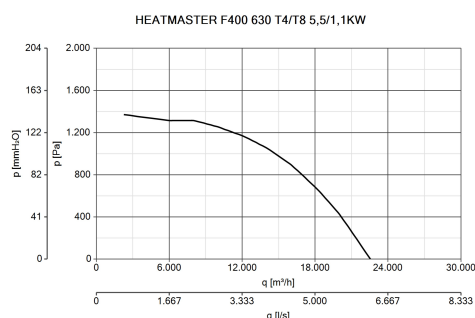
Descrizione

- Struttura, integrante la griglia anti-volatili, e base di fissaggio al tetto in lamiera d'acciaio zincata; una coppia di cerniere permette il ribaltamento della piastra di supporto del ventilatore, per agevolare gli interventi di ispezione e manutenzione.
- Copertura in alluminio protetto dalla corrosione; facilmente rimovibile, resistente agli urti, alle alte temperature e all'azione degli agenti atmosferici, si caratterizza per la forma complessiva, ottimizzata per evitare l'ingresso di pioggia nel sottostante condotto, anche in presenza di forti temporali.
- Girante centrifuga ad alta efficienza del tipo a pale rovesce, autopulente, in lamiera d'acciaio zincato.
- Motore Dahlander a doppia polarità ad alta efficienza, conforme al Reg.

Ecodesign 2019/1781 per minimizzare i consumi, con albero montato su cuscinetti a sfere per accrescere la durata. Il grado di protezione è IP55, la classe di isolamento è F. Interruttore di sicurezza integrato disponibile a richiesta.

- Alimentazione trifase 400V / 50Hz.
- Temperature di funzionamento comprese da -25°C e +60°C; temperatura massima dell'aria trattata (funzionamento continuo, servizio S1) 80°C (120°C su richiesta). Temperatura massima 400°C per 2h (servizio S2) certificata APPLUS.
- Classe di isolamento elettrico I (richiesta messa a terra).

Curve



Accessori



SIL-C 630/630
960063063

Codice 20815



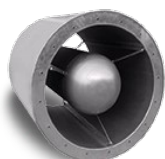
SIL-C 630/945
960063945

Codice 20816



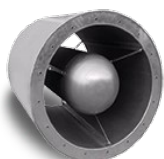
SIL-C 630/1260
960063126

Codice 20817



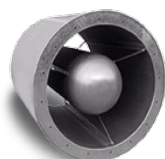
SIL-CN 630/630
961063063

Codice 20798



SIL-CN 630/945
961063945

Codice 20799



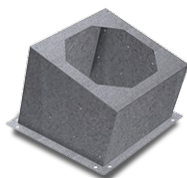
SIL-CN
630/1260
961063126

Codice 20800



BAD 15
960003465

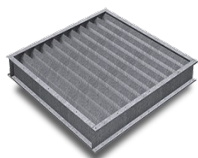
Codice 20774



BTI 1015 D=0

C=B

Codice 20693



CMP-HUT

800X810

CMPHUT8081

Codice 20765



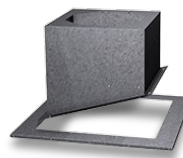
KV

HEATMASTER

630

KVKNTR630

Codice 20839



BTI+ACMP 1015

D=0 C=B

Codice 20862



BTI+AMC 1015

D=0 C=B

Codice 20868



BTI+ACMP+AMC

1015 D=0 C=B

Codice 20872



MFLAC 63

Codice 20964



SWT 25 6P

Codice 21680



ASIL 1015-630

A-

50870101500BSILC630

Codice 20694

PER INFORMAZIONI / FOR INFORMATION

ITALY

Pre Sales:

prevendita@vortice-italy.com

After Sales:

postvendita@vortice-italy.com

UNITED KINGDOM & REP. OF

IRELAND

Sales Dept:

sales@vortice.ltd.uk

Technical Dept:

technical@vortice.ltd.uk

OTHER COUNTRIES

Sales Dept:

export@vortice-italy.com

After Sales:

after-sales@vortice-italy.com