

Scheda Tecnica

CODICE 15307

HEATMASTER F400 450 T4/T8 1,1/0,18KW

Aspiratori centrifughi da tetto di tipo "dual use" a scarico radiale

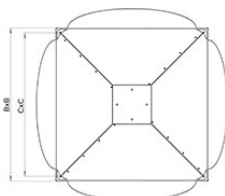
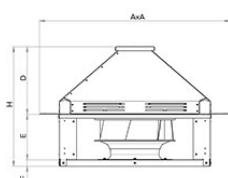


Certificazioni

Dati tecnici e prestazionali

| | | | |
|--------------------------------|-----------|------------------------------------|----------|
| Classe Motore | F | Potenza assorbita max (W) | 1100/180 |
| Corrente Assorbita a 400 V (A) | 2,67/1,08 | Temperatura aria aspirata max (°C) | 120 |
| Frequenza (Hz) | 50 | Tensione (V) | 400 |
| Grado Protezione IP | 55 | Portata max (m³/h) | 7870 |
| Peso (Kg) | 85 | RPM | 1400/710 |

Dimensioni



| | |
|-------------------|------|
| Dimensione A (mm) | 1193 |
| Dimensione B (mm) | 954 |
| Dimensione C (mm) | 895 |
| Dimensione D (mm) | 420 |
| Dimensione E (mm) | 284 |
| Dimensione F (mm) | 40 |
| Dimensione H (mm) | 755 |

PER INFORMAZIONI / FOR INFORMATION

ITALY

Pre Sales:

prevendita@vortice-italy.com

After Sales:

postvendita@vortice-italy.com

UNITED KINGDOM & REP. OF

IRELAND

Sales Dept:

sales@vortice.ltd.uk

Technical Dept:

technical@vortice.ltd.uk

OTHER COUNTRIES

Sales Dept:

export@vortice-italy.com

After Sales:

after-sales@vortice-italy.com

Scheda Tecnica

CODICE 15307

HEATMASTER F400 450 T4/T8 1,1/0,18KW

Aspiratori centrifughi da tetto di tipo "dual use" a scarico radiale



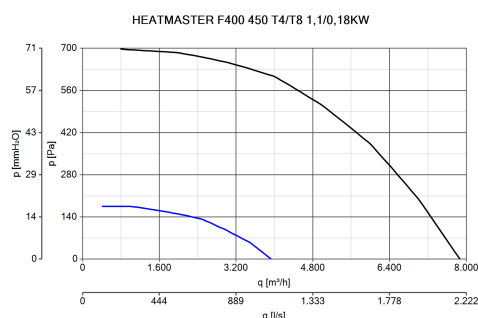
Descrizione

- Struttura, integrante la griglia anti-volatili, e base di fissaggio al tetto in lamiera d'acciaio zincata; una coppia di cerniere permette il ribaltamento della piastra di supporto del ventilatore, per agevolare gli interventi di ispezione e manutenzione.
- Copertura in alluminio protetto dalla corrosione; facilmente rimovibile, resistente agli urti, alle alte temperature e all'azione degli agenti atmosferici, si caratterizza per la forma complessiva, ottimizzata per evitare l'ingresso di pioggia nel sottostante condotto, anche in presenza di forti temporali.
- Girante centrifuga ad alta efficienza del tipo a pale rovesce, autopulente, in lamiera d'acciaio zincato.
- Motore Dahlander a doppia polarità ad alta efficienza, conforme al Reg.

Ecodesign 2019/1781 per minimizzare i consumi, con albero montato su cuscinetti a sfere per accrescere la durata. Il grado di protezione è IP55, la classe di isolamento è F. Interruttore di sicurezza integrato disponibile a richiesta.

- Alimentazione trifase 400V / 50Hz.
- Temperature di funzionamento comprese da -25°C e +60°C; temperatura massima dell'aria trattata (funzionamento continuo, servizio S1) 80°C (120°C su richiesta). Temperatura massima 400°C per 2h (servizio S2) certificata APPLUS.
- Classe di isolamento elettrico I (richiesta messa a terra).

Curve



Accessori



SIL-C 450/450
960045045

Codice 20419



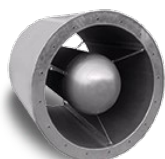
SIL-C 450/675
960045675

Codice 20810



SIL-C 450/900
960045090

Codice 20811



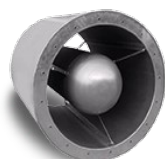
SIL-CN
450/450
961045045

Codice 20789



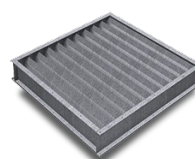
SIL-CN 450/675
961045675

Codice 20790



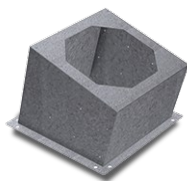
SIL-CN
450/900
961045090

Codice 20791



CMP-HUT
500X510
CMPHUT5051

Codice 20764



BTI 915 D=0

C=B

Codice 20691



**KV
HEATMASTER
450**

KVKNTR450

Codice 20836



BAD 12

960003462

Codice 20755



BTI+ACMP 915

D=0 C=B

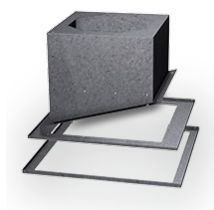
Codice 20861



BTI+AMC 915

D=0 C=B

Codice 20867



BTI+ACMP+AMC

915 D=0 C=B

Codice 20871



MFLAC 45/18

Codice 20238



SWT 25 6P

Codice 21680



ASIL 915-450

A-

5087091500BSILC450

Codice 20939

PER INFORMAZIONI / FOR INFORMATION

ITALY

Pre Sales:

prevendita@vortice-italy.com

After Sales:

postvendita@vortice-italy.com

UNITED KINGDOM & REP. OF

IRELAND

Sales Dept:

sales@vortice.ltd.uk

Technical Dept:

technical@vortice.ltd.uk

OTHER COUNTRIES

Sales Dept:

export@vortice-italy.com

After Sales:

after-sales@vortice-italy.com