

## Scheda Tecnica

CODICE 15306

### HEATMASTER F400 400 T4/T8 0,75/0,12KW

Aspiratori centrifughi da tetto di tipo "dual use" a scarico radiale

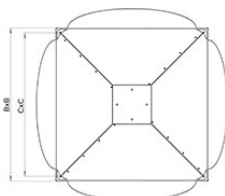
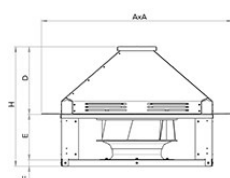


## Certificazioni

## Dati tecnici e prestazionali

Classe Motore	F	Potenza assorbita max (W)	750/120
Corrente Assorbita a 400 V (A)	2,03/0,68	Temperatura aria aspirata max (°C)	120
Frequenza (Hz)	50	Tensione (V)	400
Grado Protezione IP	55	Portata max (m³/h)	5340
Peso (Kg)	45	RPM	1400/710

## Dimensioni



Dimensione A (mm)	848
Dimensione B (mm)	680
Dimensione C (mm)	620
Dimensione D (mm)	355
Dimensione E (mm)	255
Dimensione F (mm)	40
Dimensione H (mm)	646

### PER INFORMAZIONI / FOR INFORMATION

#### ITALY

Pre Sales:

[prevendita@vortice-italy.com](mailto:prevendita@vortice-italy.com)

After Sales:

[postvendita@vortice-italy.com](mailto:postvendita@vortice-italy.com)

#### UNITED KINGDOM & REP. OF

IRELAND

Sales Dept:

[sales@vortice.ltd.uk](mailto:sales@vortice.ltd.uk)

Technical Dept:

[technical@vortice.ltd.uk](mailto:technical@vortice.ltd.uk)

#### OTHER COUNTRIES

Sales Dept:

[export@vortice-italy.com](mailto:export@vortice-italy.com)

After Sales:

[after-sales@vortice-italy.com](mailto:after-sales@vortice-italy.com)

# Scheda Tecnica

CODICE 15306

## HEATMASTER F400 400 T4/T8 0,75/0,12KW

Aspiratori centrifughi da tetto di tipo "dual use" a scarico radiale



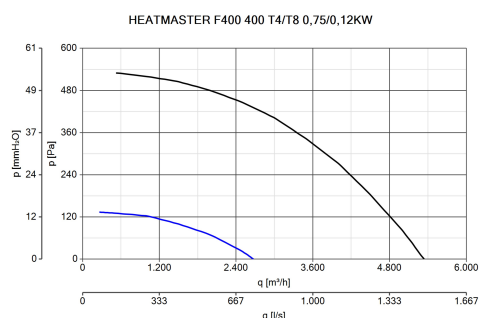
## Descrizione

- Struttura, integrante la griglia anti-volatili, e base di fissaggio al tetto in lamiera d'acciaio zincata; una coppia di cerniere permette il ribaltamento della piastra di supporto del ventilatore, per agevolare gli interventi di ispezione e manutenzione.
- Copertura in alluminio protetto dalla corrosione; facilmente rimovibile, resistente agli urti, alle alte temperature e all'azione degli agenti atmosferici, si caratterizza per la forma complessiva, ottimizzata per evitare l'ingresso di pioggia nel sottostante condotto, anche in presenza di forti temporali.
- Girante centrifuga ad alta efficienza del tipo a pale rovesce, autopulente, in lamiera d'acciaio zincato.
- Motore Dahlander a doppia polarità ad alta efficienza, conforme al Reg.

Ecodesign 2019/1781 per minimizzare i consumi, con albero montato su cuscinetti a sfere per accrescere la durata. Il grado di protezione è IP55, la classe di isolamento è F. Interruttore di sicurezza integrato disponibile a richiesta.

- Alimentazione trifase 400V / 50Hz.
- Temperature di funzionamento comprese da -25°C e +60°C; temperatura massima dell'aria trattata (funzionamento continuo, servizio S1) 80°C (120°C su richiesta). Temperatura massima 400°C per 2h (servizio S2) certificata APPLUS.
- Classe di isolamento elettrico I (richiesta messa a terra).

## Curve



## Accessori



**SIL-C 400/400**  
**960040040**

Codice 20807



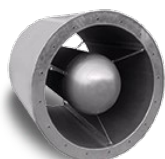
**SIL-C 400/600**  
**960040060**

Codice 20808



**SIL-C 400/800**  
**960040080**

Codice 20809



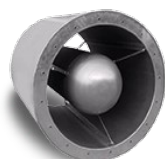
**SIL-CN**  
**400/400**  
**961040040**

Codice 20786



**SIL-CN**  
**400/600**  
**961040060**

Codice 20787



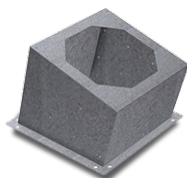
**SIL-CN**  
**400/800**  
**961040080**

Codice 20788



**BAD 11**  
**960003461**

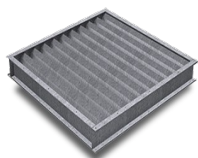
Codice 20771



**BTI 640 D=0**

**C=B**

Codice 20762



**CMP-HUT**

**500X510**

**CMPHUT5051**

Codice 20764



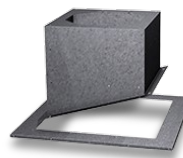
**KV**

**HEATMASTER**

**400**

**KVKNTR400**

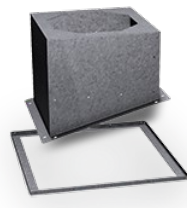
Codice 20835



**BTI+ACMP 640**

**D=0 C=B**

Codice 20860



**BTI+AMC 640**

**D=0 C=B**

Codice 20866



**BTI+ACMP+AMC**

**640 D=0 C=B**

Codice 20870



**MFLAC 40/16**

Codice 20237



**SWT 25 6P**

Codice 21680



**ASIL 640-400**

**A-**

**5087064000BSILC400**

Codice 20950

PER INFORMAZIONI / FOR INFORMATION

ITALY

Pre Sales:

[prevendita@vortice-italy.com](mailto:prevendita@vortice-italy.com)

After Sales:

[postvendita@vortice-italy.com](mailto:postvendita@vortice-italy.com)

UNITED KINGDOM & REP. OF

IRELAND

Sales Dept:

[sales@vortice.ltd.uk](mailto:sales@vortice.ltd.uk)

Technical Dept:

[technical@vortice.ltd.uk](mailto:technical@vortice.ltd.uk)

OTHER COUNTRIES

Sales Dept:

[export@vortice-italy.com](mailto:export@vortice-italy.com)

After Sales:

[after-sales@vortice-italy.com](mailto:after-sales@vortice-italy.com)