

Scheda Tecnica

CODICE 15305

HEATMASTER F400 355 T4/T8 0,25/0,03KW

Aspiratori centrifughi da tetto di tipo "dual use" a scarico radiale

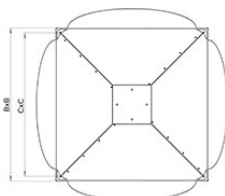
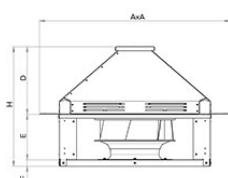


Certificazioni

Dati tecnici e prestazionali

Classe Motore	F	Potenza assorbita max (W)	250/30
Corrente Assorbita a 400 V (A)	1,13/0,37	Temperatura aria aspirata max (°C)	120
Frequenza (Hz)	50	Tensione (V)	400
Grado Protezione IP	55	Portata max (m³/h)	3610
Peso (Kg)	41	RPM	1370/705

Dimensioni



Dimensione A (mm)	848
Dimensione B (mm)	680
Dimensione C (mm)	620
Dimensione D (mm)	350
Dimensione E (mm)	232
Dimensione F (mm)	40
Dimensione H (mm)	623

PER INFORMAZIONI / FOR INFORMATION

ITALY

Pre Sales:

prevendita@vortice-italy.com

After Sales:

postvendita@vortice-italy.com

UNITED KINGDOM & REP. OF

IRELAND

Sales Dept:

sales@vortice.ltd.uk

Technical Dept:

technical@vortice.ltd.uk

OTHER COUNTRIES

Sales Dept:

export@vortice-italy.com

After Sales:

after-sales@vortice-italy.com

Scheda Tecnica

CODICE 15305

HEATMASTER F400 355 T4/T8 0,25/0,03KW

Aspiratori centrifughi da tetto di tipo "dual use" a scarico radiale



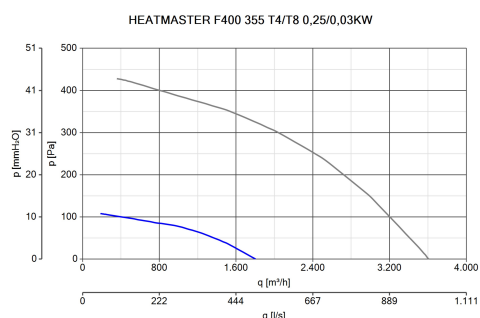
Descrizione

- Struttura, integrante la griglia anti-volatili, e base di fissaggio al tetto in lamiera d'acciaio zincata; una coppia di cerniere permette il ribaltamento della piastra di supporto del ventilatore, per agevolare gli interventi di ispezione e manutenzione.
- Copertura in alluminio protetto dalla corrosione; facilmente rimovibile, resistente agli urti, alle alte temperature e all'azione degli agenti atmosferici, si caratterizza per la forma complessiva, ottimizzata per evitare l'ingresso di pioggia nel sottostante condotto, anche in presenza di forti temporali.
- Girante centrifuga ad alta efficienza del tipo a pale rovesce, autopulente, in lamiera d'acciaio zincato.
- Motore Dahlander a doppia polarità ad alta efficienza, conforme al Reg.

Ecodesign 2019/1781 per minimizzare i consumi, con albero montato su cuscinetti a sfere per accrescere la durata. Il grado di protezione è IP55, la classe di isolamento è F. Interruttore di sicurezza integrato disponibile a richiesta.

- Alimentazione trifase 400V / 50Hz.
- Temperature di funzionamento comprese da -25°C e +60°C; temperatura massima dell'aria trattata (funzionamento continuo, servizio S1) 80°C (120°C su richiesta). Temperatura massima 400°C per 2h (servizio S2) certificata APPLUS.
- Classe di isolamento elettrico I (richiesta messa a terra).

Curve



Accessori



SIL-C 355/355
960355355

Codice 20804



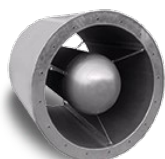
SIL-C 355/532
960355532

Codice 20805



SIL-C 355/710
960355071

Codice 20806



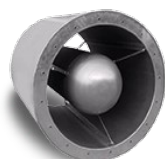
SIL-CN 355/355
961355355

Codice 20783



SIL-CN 355/532
961355532

Codice 20784



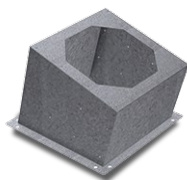
SIL-CN 355/710
961355071

Codice 20785



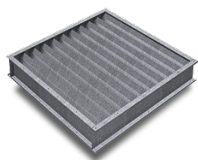
BAD 10
960003460

Codice 20770



**BTI 640 D=0
C=B**

Codice 20762



**CMP-HUT
500X510
CMPHUT5051**

Codice 20764



**KV
HEATMASTER
355
KVKNTR355**

Codice 20834



**BTI+AMC 640
D=0 C=B**

Codice 20866



**BTI+ACMP 640
D=0 C=B**

Codice 20860



**BTI+ACMP+AMC
640 D=0 C=B**

Codice 20870



MFLAC 35/14

Codice 20236



SWT 25 6P

Codice 21680



**ASIL 640-355
A-
5087064000BSILC355**

Codice 20938

PER INFORMAZIONI / FOR INFORMATION

ITALY

Pre Sales:

prevendita@vortice-italy.com

After Sales:

postvendita@vortice-italy.com

UNITED KINGDOM & REP. OF
IRELAND

Sales Dept:

sales@vortice.ltd.uk

Technical Dept:

technical@vortice.ltd.uk

OTHER COUNTRIES

Sales Dept:

export@vortice-italy.com

After Sales:

after-sales@vortice-italy.com