

## Scheda Tecnica

CODICE 15304

### HEATMASTER F400 315 T4/T8 0,25/0,03KW

Aspiratori centrifughi da tetto di tipo "dual use" a scarico radiale

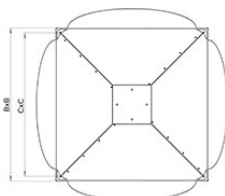
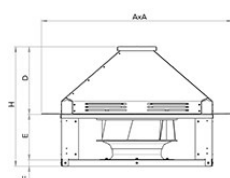


## Certificazioni

## Dati tecnici e prestazionali

Classe Motore	F	Potenza assorbita max (W)	250/30
Corrente Assorbita a 400 V (A)	1,13/0,37	Temperatura aria aspirata max (°C)	120
Frequenza (Hz)	50	Tensione (V)	400
Grado Protezione IP	55	Portata max (m³/h)	2590
Peso (Kg)	35,5	RPM	1370/705

## Dimensioni



Dimensione A (mm)	755
Dimensione B (mm)	610
Dimensione C (mm)	550
Dimensione D (mm)	325
Dimensione E (mm)	210
Dimensione F (mm)	40
Dimensione H (mm)	575

### PER INFORMAZIONI / FOR INFORMATION

#### ITALY

Pre Sales:

[prevendita@vortice-italy.com](mailto:prevendita@vortice-italy.com)

After Sales:

[postvendita@vortice-italy.com](mailto:postvendita@vortice-italy.com)

#### UNITED KINGDOM & REP. OF

IRELAND

Sales Dept:

[sales@vortice.ltd.uk](mailto:sales@vortice.ltd.uk)

Technical Dept:

[technical@vortice.ltd.uk](mailto:technical@vortice.ltd.uk)

#### OTHER COUNTRIES

Sales Dept:

[export@vortice-italy.com](mailto:export@vortice-italy.com)

After Sales:

[after-sales@vortice-italy.com](mailto:after-sales@vortice-italy.com)

# Scheda Tecnica

CODICE 15304

## HEATMASTER F400 315 T4/T8 0,25/0,03KW



Aspiratori centrifughi da tetto di tipo "dual use" a scarico radiale

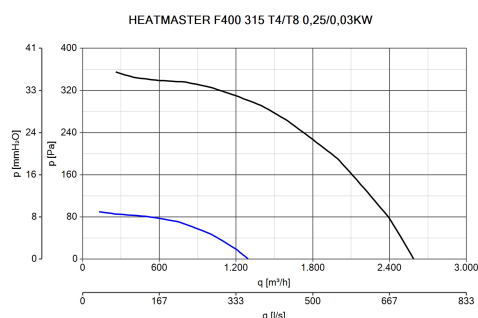
## Descrizione

- Struttura, integrante la griglia anti-volatili, e base di fissaggio al tetto in lamiera d'acciaio zincata; una coppia di cerniere permette il ribaltamento della piastra di supporto del ventilatore, per agevolare gli interventi di ispezione e manutenzione.
- Copertura in alluminio protetto dalla corrosione; facilmente rimovibile, resistente agli urti, alle alte temperature e all'azione degli agenti atmosferici, si caratterizza per la forma complessiva, ottimizzata per evitare l'ingresso di pioggia nel sottostante condotto, anche in presenza di forti temporali.
- Girante centrifuga ad alta efficienza del tipo a pale rovesce, autopulente, in lamiera d'acciaio zincato.
- Motore Dahlander a doppia polarità ad alta efficienza, conforme al Reg.

Ecodesign 2019/1781 per minimizzare i consumi, con albero montato su cuscinetti a sfere per accrescere la durata. Il grado di protezione è IP55, la classe di isolamento è F. Interruttore di sicurezza integrato disponibile a richiesta.

- Alimentazione trifase 400V / 50Hz.
- Temperature di funzionamento comprese da -25°C e +60°C; temperatura massima dell'aria trattata (funzionamento continuo, servizio S1) 80°C (120°C su richiesta). Temperatura massima 400°C per 2h (servizio S2) certificata APPLUS.
- Classe di isolamento elettrico I (richiesta messa a terra).

## Curve



## Accessori



**SIL-C 315/315**  
**960315315**

Codice 20801



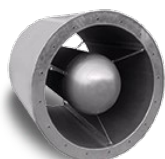
**SIL-C 315/472**  
**960315472**

Codice 20802



**SIL-C 315/630**  
**960315063**

Codice 20803



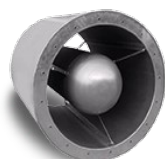
**SIL-CN 315/315**  
**961315315**

Codice 20780



**SIL-CN 315/472**  
**961315472**

Codice 20781



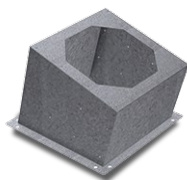
**SIL-CN 315/630**  
**961315063**

Codice 20782



**BAD 9**  
**960003459**

Codice 20769



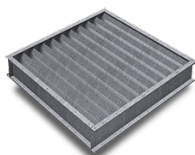
**BTI 570 D=0  
C=B**

Codice 20761



**KV  
HEATMASTER  
315 KVKNTR315**

Codice 20833



**CMP-HUT  
300X310  
CMPHUT3031**

Codice 20763



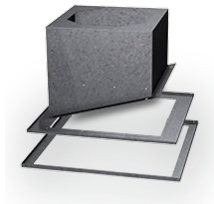
**BTI+AMC 570  
D=0 C=B**

Codice 20865



**BTI+ACMP 570  
D=0 C=B**

Codice 20859



**BTI+ACMP+AMC  
570 D=0 C=B**

Codice 20869



**MFLAC 28/11-  
31/12**

Codice 20235



**SWT 25 6P**

Codice 21680



**ASIL 570-315 A-  
5087057000BSILC315**

Codice 20935

PER INFORMAZIONI / FOR INFORMATION

ITALY

Pre Sales:

[prevendita@vortice-italy.com](mailto:prevendita@vortice-italy.com)

After Sales:

[postvendita@vortice-italy.com](mailto:postvendita@vortice-italy.com)

UNITED KINGDOM & REP. OF

IRELAND

Sales Dept:

[sales@vortice.ltd.uk](mailto:sales@vortice.ltd.uk)

Technical Dept:

[technical@vortice.ltd.uk](mailto:technical@vortice.ltd.uk)

OTHER COUNTRIES

Sales Dept:

[export@vortice-italy.com](mailto:export@vortice-italy.com)

After Sales:

[after-sales@vortice-italy.com](mailto:after-sales@vortice-italy.com)