

Scheda Tecnica

CODICE 15303

HEATMASTER F400 400 M4 0,55KW

Aspiratori centrifughi da tetto di tipo "dual use" a scarico radiale

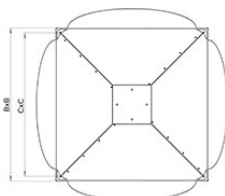
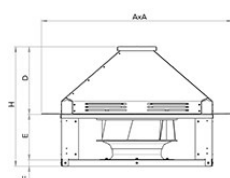


Certificazioni

Dati tecnici e prestazionali

Classe Motore	F	Potenza assorbita max (W)	550
Corrente Assorbita a 230 V (A)	3,98	Temperatura aria aspirata max (°C)	120
Frequenza (Hz)	50	Tensione (V)	230
Grado Protezione IP	55	Portata max (m³/h)	5340
Peso (Kg)	45	RPM	1400

Dimensioni



Dimensione A (mm)	848
Dimensione B (mm)	680
Dimensione C (mm)	620
Dimensione D (mm)	355
Dimensione E (mm)	255
Dimensione F (mm)	40
Dimensione H (mm)	646

PER INFORMAZIONI / FOR INFORMATION

ITALY

Pre Sales:

prevendita@vortice-italy.com

After Sales:

postvendita@vortice-italy.com

UNITED KINGDOM & REP. OF

IRELAND

Sales Dept:

sales@vortice.ltd.uk

Technical Dept:

technical@vortice.ltd.uk

OTHER COUNTRIES

Sales Dept:

export@vortice-italy.com

After Sales:

after-sales@vortice-italy.com

Scheda Tecnica

CODICE 15303

HEATMASTER F400 400 M4 0,55KW

Aspiratori centrifughi da tetto di tipo "dual use" a scarico radiale



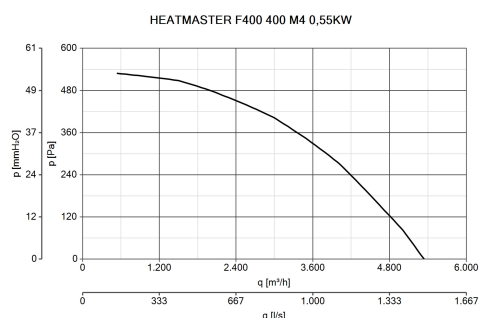
Descrizione

- Struttura, integrante la griglia anti-volatili, e base di fissaggio al tetto in lamiera d'acciaio zincata; una coppia di cerniere permette il ribaltamento della piastra di supporto del ventilatore, per agevolare gli interventi di ispezione e manutenzione.
- Copertura in alluminio protetto dalla corrosione; facilmente rimovibile, resistente agli urti, alle alte temperature e all'azione degli agenti atmosferici, si caratterizza per la forma complessiva, ottimizzata per evitare l'ingresso di pioggia nel sottostante condotto, anche in presenza di forti temporali.
- Girante centrifuga ad alta efficienza del tipo a pale rovesce, autopulente, in lamiera d'acciaio zincato.
- Motore ad alta efficienza, conforme al Reg. Ecodesign 2019/1781 per

minimizzare i consumi, con albero montato su cuscinetti a sfere per accrescere la durata. Il grado di protezione è IP55, la classe di isolamento è F. Interruttore di sicurezza integrato disponibile a richiesta.

- Alimentazione monofase 230V / 50Hz.
- Temperature di funzionamento comprese da -25°C e +60°C; temperatura massima dell'aria trattata (funzionamento continuo, servizio S1) 80°C (120°C su richiesta). Temperatura massima 400°C per 2h (servizio S2) certificata APPLUS.
- Classe di isolamento elettrico I (richiesta messa a terra).

Curve



Accessori



SWT 25 3P

Codice 21673



MFLAC 40/16

Codice 20237



SIL-C 400/400

960040040

Codice 20807



SIL-C 400/600

960040060

Codice 20808



SIL-C 400/800

960040080

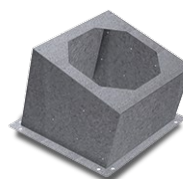
Codice 20809



BAD 11

960003461

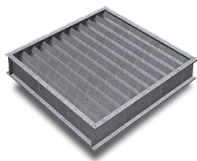
Codice 20771



BTI 640 D=0

C=B

Codice 20762



CMP-HUT
500X510
CMPHUT5051

Codice 20764



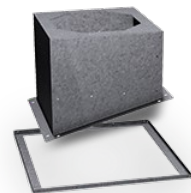
KV
HEATMASTER
400
KVKNTR400

Codice 20835



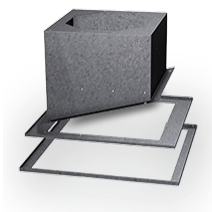
BTI+ACMP 640
D=0 C=B

Codice 20860



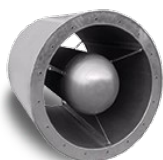
BTI+AMC 640
D=0 C=B

Codice 20866



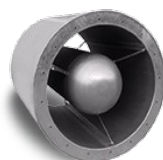
BTI+ACMP+AMC
640 D=0 C=B

Codice 20870



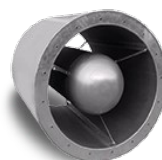
SIL-CN
400/400
961040040

Codice 20786



SIL-CN
400/600
961040060

Codice 20787



SIL-CN
400/800
961040080

Codice 20788



ASIL 640-400
A-
5087064000BSILC400

Codice 20950

PER INFORMAZIONI / FOR INFORMATION

ITALY

Pre Sales:

prevendita@vortice-italy.com

After Sales:

postvendita@vortice-italy.com

UNITED KINGDOM & REP. OF

IRELAND

Sales Dept:

sales@vortice.ltd.uk

Technical Dept:

technical@vortice.ltd.uk

OTHER COUNTRIES

Sales Dept:

export@vortice-italy.com

After Sales:

after-sales@vortice-italy.com