

Scheda Tecnica

CODICE 15301

HEATMASTER F400 315 M4 0,25KW

Aspiratori centrifughi da tetto di tipo "dual use" a scarico radiale

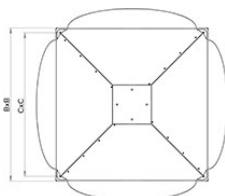
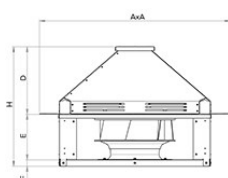


Certificazioni

Dati tecnici e prestazionali

Classe Motore	F	Potenza assorbita max (W)	250
Corrente Assorbita a 230 V (A)	1,6	Temperatura aria aspirata max (°C)	120
Frequenza (Hz)	50	Tensione (V)	230
Grado Protezione IP	55	Portata max (m³/h)	5290
Peso (Kg)	35,5	RPM	1410

Dimensioni



Dimensione A (mm)	755
Dimensione B (mm)	610
Dimensione C (mm)	550
Dimensione D (mm)	325
Dimensione E (mm)	210
Dimensione F (mm)	40
Dimensione H (mm)	575

PER INFORMAZIONI / FOR INFORMATION

ITALY

Pre Sales:

prevendita@vortice-italy.com

After Sales:

postvendita@vortice-italy.com

UNITED KINGDOM & REP. OF

IRELAND

Sales Dept:

sales@vortice.ltd.uk

Technical Dept:

technical@vortice.ltd.uk

OTHER COUNTRIES

Sales Dept:

export@vortice-italy.com

After Sales:

after-sales@vortice-italy.com

Scheda Tecnica

CODICE 15301

HEATMASTER F400 315 M4 0,25KW



Aspiratori centrifughi da tetto di tipo "dual use" a scarico radiale

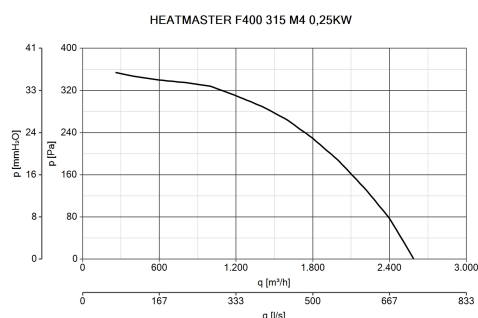
Descrizione

- Struttura, integrante la griglia anti-volatili, e base di fissaggio al tetto in lamiera d'acciaio zincata; una coppia di cerniere permette il ribaltamento della piastra di supporto del ventilatore, per agevolare gli interventi di ispezione e manutenzione.
- Copertura in alluminio protetto dalla corrosione; facilmente rimovibile, resistente agli urti, alle alte temperature e all'azione degli agenti atmosferici, si caratterizza per la forma complessiva, ottimizzata per evitare l'ingresso di pioggia nel sottostante condotto, anche in presenza di forti temporali.
- Girante centrifuga ad alta efficienza del tipo a pale rovesce, autopulente, in lamiera d'acciaio zincato.
- Motore ad alta efficienza, conforme al Reg. Ecodesign 2019/1781 per

minimizzare i consumi, con albero montato su cuscinetti a sfere per accrescere la durata. Il grado di protezione è IP55, la classe di isolamento è F. Interruttore di sicurezza integrato disponibile a richiesta.

- Alimentazione monofase 230V / 50Hz.
- Temperature di funzionamento comprese da -25°C e +60°C; temperatura massima dell'aria trattata (funzionamento continuo, servizio S1) 80°C (120°C su richiesta). Temperatura massima 400°C per 2h (servizio S2) certificata APPLUS.
- Classe di isolamento elettrico I (richiesta messa a terra).

Curve

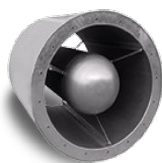


Accessori



SWT 25 3P

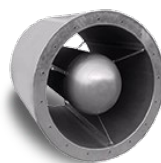
Codice 21673



SIL-CN 315/315

961315315

Codice 20780



SIL-CN 315/472

961315472

Codice 20781



SIL-CN 315/630
961315063
 Codice 20782



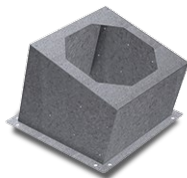
BAD 9
960003459
 Codice 20769



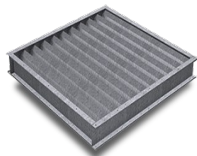
IREM INVERTER
230 2.5A
 Codice 12872



IRET INVERTER
400 1.2A
 Codice 12876



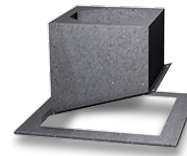
BTI 570 D=0
C=B
 Codice 20761



CMP-HUT
300X310
CMPHUT3031
 Codice 20763



KV
HEATMASTER
315 KVKNTR315
 Codice 20833



BTI+ACMP 570
D=0 C=B
 Codice 20859



BTI+AMC 570
D=0 C=B
 Codice 20865



BTI+ACMP+AMC
570 D=0 C=B
 Codice 20869



MFLAC 28/11-
31/12
 Codice 20235



EMC-M FTR
2.5-4.2A
 Codice 21837



EMC-T FTR 1.2-
2.2A
 Codice 21840



SIL-C 315/315
960315315
 Codice 20801



SIL-C 315/472
960315472
 Codice 20802



SIL-C 315/630
960315063
 Codice 20803



ASIL 570-315 A-
5087057000BSILC315
 Codice 20935

PER INFORMAZIONI / FOR INFORMATION

ITALY

Pre Sales:

prevendita@vortice-italy.com

After Sales:

postvendita@vortice-italy.com

UNITED KINGDOM & REP. OF

IRELAND

Sales Dept:

sales@vortice.ltd.uk

Technical Dept:

technical@vortice.ltd.uk

OTHER COUNTRIES

Sales Dept:

export@vortice-italy.com

After Sales:

after-sales@vortice-italy.com