

## Scheda Tecnica

CODICE 15266

### HEATMASTER F400 560 T4 3KW

Aspiratori centrifughi da tetto di tipo "dual use" a scarico radiale



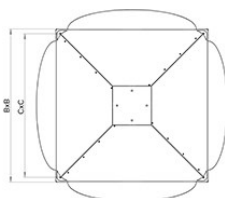
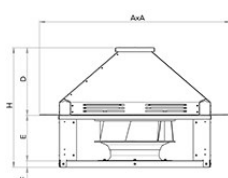
## Certificazioni



## Dati tecnici e prestazionali

Classe Motore	F	Peso (Kg)	104
Corrente Assorbita a 230 V (A)	10,7	Potenza assorbita max (W)	3000
Corrente Assorbita a 400 V (A)	6,17	Temperatura aria aspirata max (°C)	120
Frequenza (Hz)	50	Tensione (V)	230/400
Grado Protezione IP	55	Portata max (m³/h)	15040
		RPM	1420

## Dimensioni



Dimensione A (mm)	1193
Dimensione B (mm)	954
Dimensione C (mm)	895
Dimensione D (mm)	420
Dimensione E (mm)	350
Dimensione F (mm)	47,5
Dimensione H (mm)	818

## PER INFORMAZIONI / FOR INFORMATION

### ITALY

#### Pre Sales:

[prevendita@vortice-italy.com](mailto:prevendita@vortice-italy.com)

#### After Sales:

[postvendita@vortice-italy.com](mailto:postvendita@vortice-italy.com)

### UNITED KINGDOM & REP. OF

#### IRELAND

#### Sales Dept:

[sales@vortice.ltd.uk](mailto:sales@vortice.ltd.uk)

#### Technical Dept:

[technical@vortice.ltd.uk](mailto:technical@vortice.ltd.uk)

### OTHER COUNTRIES

#### Sales Dept:

[export@vortice-italy.com](mailto:export@vortice-italy.com)

#### After Sales:

[after-sales@vortice-italy.com](mailto:after-sales@vortice-italy.com)

## Scheda Tecnica

CODICE 15266

### HEATMASTER F400 560 T4 3KW

Aspiratori centrifughi da tetto di tipo "dual use" a scarico radiale



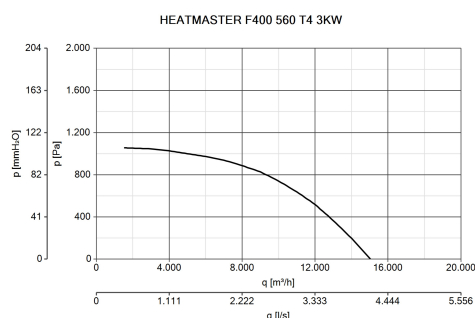
## Descrizione

- Struttura, integrante la griglia anti-volatili, e base di fissaggio al tetto in lamiera d'acciaio zincata; una coppia di cerniere permette il ribaltamento della piastra di supporto del ventilatore, per agevolare gli interventi di ispezione e manutenzione.
- Copertura in alluminio protetto dalla corrosione; facilmente rimovibile, resistente agli urti, alle alte temperature e all'azione degli agenti atmosferici, si caratterizza per la forma complessiva, ottimizzata per evitare l'ingresso di pioggia nel sottostante condotto, anche in presenza di forti temporali.
- Girante centrifuga ad alta efficienza del tipo a pale rovesce, autopulente, in lamiera d'acciaio zincato.
- Motore ad alta efficienza, conforme al Reg. Ecodesign 2019/1781 per

minimizzare i consumi, con albero montato su cuscinetti a sfere per accrescere la durata. Il grado di protezione è IP55, la classe di isolamento è F. Interruttore di sicurezza integrato disponibile a richiesta.

- Alimentazione trifase 230-400V / 50Hz.
- Temperature di funzionamento comprese da -25°C e +60°C; temperatura massima dell'aria trattata (funzionamento continuo, servizio S1) 80°C (120°C su richiesta). Temperatura massima 400°C per 2h (servizio S2) certificata APPLUS.
- Classe di isolamento elettrico I (richiesta messa a terra).

## Curve



## Accessori



**SIL-C 560/560**  
**960056056**

Codice 20461



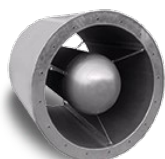
**SIL-C 560/840**  
**960056084**

Codice 20814



**SIL-C 560/1120**  
**960056112**

Codice 20712



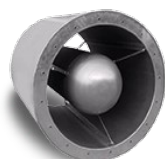
**SIL-CN**  
**560/560**  
**961056056**

Codice 20795



**SIL-CN**  
**560/840**  
**961056084**

Codice 20796



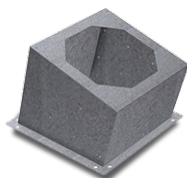
**SIL-CN**  
**560/1120**  
**961056112**

Codice 20797



**BAD 14**  
**960003464**

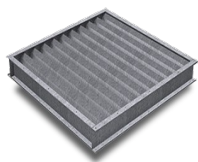
Codice 20773



**BTI 915 D=0**

**C=B**

Codice 20691



**CMP-HUT**

**500X510**

**CMPHUT5051**

Codice 20764



**KV**

**HEATMASTER**

**560**

**KVKNTR560**

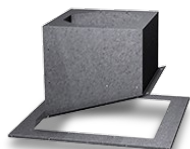
Codice 20838



**IRET INVERTER**

**400 8A**

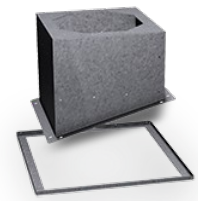
Codice 12880



**BTI+ACMP 915**

**D=0 C=B**

Codice 20861



**BTI+AMC 915**

**D=0 C=B**

Codice 20867



**BTI+ACMP+AMC**

**915 D=0 C=B**

Codice 20871



**MFLAC 56**

Codice 20963



**EMC-T FTR 5-**

**8A**

Codice 21842



**SWT 25 3P**

Codice 21673



**ASIL 915-560**

**A-**

**5087091500BSILC560**

Codice 20692

PER INFORMAZIONI / FOR INFORMATION

ITALY

Pre Sales:

[prevendita@vortice-italy.com](mailto:prevendita@vortice-italy.com)

After Sales:

[postvendita@vortice-italy.com](mailto:postvendita@vortice-italy.com)

UNITED KINGDOM & REP. OF

IRELAND

Sales Dept:

[sales@vortice.ltd.uk](mailto:sales@vortice.ltd.uk)

Technical Dept:

[technical@vortice.ltd.uk](mailto:technical@vortice.ltd.uk)

OTHER COUNTRIES

Sales Dept:

[export@vortice-italy.com](mailto:export@vortice-italy.com)

After Sales:

[after-sales@vortice-italy.com](mailto:after-sales@vortice-italy.com)