

Scheda Tecnica

CODICE 15265

HEATMASTER F400 500 T4 1,5KW

Aspiratori centrifughi da tetto di tipo "dual use" a scarico radiale



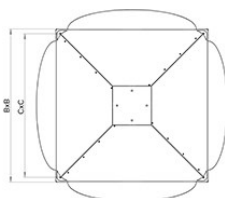
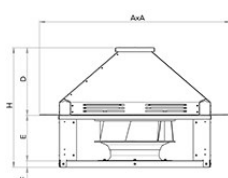
Certificazioni



Dati tecnici e prestazionali

Classe Motore	F	Peso (Kg)	96
Corrente Assorbita a 230 V (A)	5,67	Potenza assorbita max (W)	1500
Corrente Assorbita a 400 V (A)	3,26	Temperatura aria aspirata max (°C)	120
Frequenza (Hz)	50	Tensione (V)	230/400
Grado Protezione IP	55	Portata max (m³/h)	10430
		RPM	1450

Dimensioni



Dimensione A (mm)	1193
Dimensione B (mm)	954
Dimensione C (mm)	895
Dimensione D (mm)	420
Dimensione E (mm)	312
Dimensione F (mm)	47,5
Dimensione H (mm)	781

PER INFORMAZIONI / FOR INFORMATION

ITALY

Pre Sales:

prevendita@vortice-italy.com

After Sales:

postvendita@vortice-italy.com

UNITED KINGDOM & REP. OF

IRELAND

Sales Dept:

sales@vortice.ltd.uk

Technical Dept:

technical@vortice.ltd.uk

OTHER COUNTRIES

Sales Dept:

export@vortice-italy.com

After Sales:

after-sales@vortice-italy.com

Scheda Tecnica

CODICE 15265

HEATMASTER F400 500 T4 1,5KW



Aspiratori centrifughi da tetto di tipo "dual use" a scarico radiale

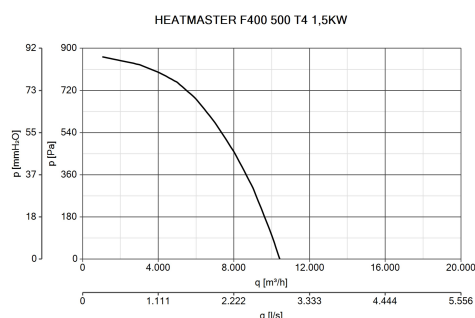
Descrizione

- Struttura, integrante la griglia anti-volatili, e base di fissaggio al tetto in lamiera d'acciaio zincata; una coppia di cerniere permette il ribaltamento della piastra di supporto del ventilatore, per agevolare gli interventi di ispezione e manutenzione.
- Copertura in alluminio protetto dalla corrosione; facilmente rimovibile, resistente agli urti, alle alte temperature e all'azione degli agenti atmosferici, si caratterizza per la forma complessiva, ottimizzata per evitare l'ingresso di pioggia nel sottostante condotto, anche in presenza di forti temporali.
- Girante centrifuga ad alta efficienza del tipo a pale rovesce, autopulente, in lamiera d'acciaio zincato.
- Motore ad alta efficienza, conforme al Reg. Ecodesign 2019/1781 per

minimizzare i consumi, con albero montato su cuscinetti a sfere per accrescere la durata. Il grado di protezione è IP55, la classe di isolamento è F. Interruttore di sicurezza integrato disponibile a richiesta.

- Alimentazione trifase 230-400V / 50Hz.
- Temperature di funzionamento comprese da -25°C e +60°C; temperatura massima dell'aria trattata (funzionamento continuo, servizio S1) 80°C (120°C su richiesta). Temperatura massima 400°C per 2h (servizio S2) certificata APPLUS.
- Classe di isolamento elettrico I (richiesta messa a terra).

Curve



Accessori



SIL-C 500/500
960050050

Codice 20812



SIL-C 500/750
960050075

Codice 20813



SIL-C
500/1000
960050100

Codice 20711



SIL-CN
500/500
961050050
 Codice 20792



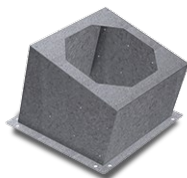
SIL-CN
500/750
961050075
 Codice 20793



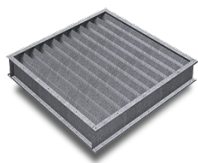
SIL-CN
500/1000
961050100
 Codice 20794



BAD 13
960003463
 Codice 20772



BTI 915 D=0
C=B
 Codice 20691



CMP-HUT
500X510
CMPHUT5051
 Codice 20764



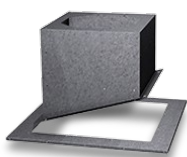
KV
HEATMASTER
500
KVKNTR500
 Codice 20837



IREM INVERTER
230 7A
 Codice 12874



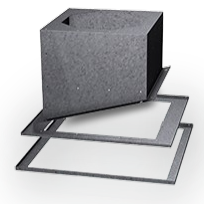
IRET INVERTER
400 3.6A
 Codice 12878



BTI+ACMP 915
D=0 C=B
 Codice 20861



BTI+AMC 915
D=0 C=B
 Codice 20867



BTI+ACMP+AMC
915 D=0 C=B
 Codice 20871



MFLAC 50
 Codice 20962



EMC-M FTR 7A
 Codice 21838



EMC-T FTR 3.6A
 Codice 21841



SWT 25 3P
 Codice 21673



ASIL 915-500
A-
5087091500BSILC500

PER INFORMAZIONI / FOR INFORMATION

ITALY

Pre Sales:

prevendita@vortice-italy.com

After Sales:

postvendita@vortice-italy.com

UNITED KINGDOM & REP. OF

IRELAND

Sales Dept:

sales@vortice.ltd.uk

Technical Dept:

technical@vortice.ltd.uk

OTHER COUNTRIES

Sales Dept:

export@vortice-italy.com

After Sales:

after-sales@vortice-italy.com