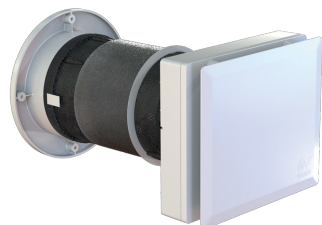


## Scheda Tecnica

CODICE 12444

### VORT HRW 40 MONO EVO HCS WIFI

Recuperatori di calore decentralizzati



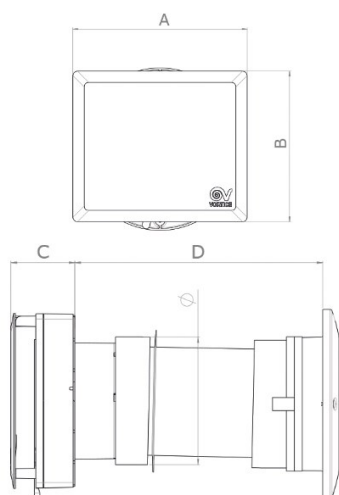
## Certificazioni



## Dati tecnici e prestazionali

|  |            |   |      |
|--|------------|---|------|
| Corrente assorbita max (A)                         | 0,05       | Portata max alla min vel. (l/s)               | 4,2  |
| Diametro Nominale Condotta (mm)                    | 160        | Portata max alla min vel. (m <sup>3</sup> /h) | 15   |
| Frequenza (Hz)                                     | 50-60      | Potenza sonora Lw [dB (A)] - max vel          | 49,3 |
| Isolamento   | II° classe | Potenza sonora Lw [dB (A)] - min vel          | 36,5 |
| Peso (Kg)  | 3,30       | Potenza sonora Lw [dB(A)] - med vel           | 42,9 |
| Potenza assorbita max (W)                          | 6          | Pressione max alla max vel. (mmH2O)           | 4,8  |
| Temp. ambiente max funzionamento continuativo (°C) | 30         | Pressione max alla max vel. (Pa)              | 47   |
| Tensione (V)                                       | 220-240    | Pressione max alla min vel. (mmH2O)           | 1,7  |
| Efficienza recupero max (%)                        | 90         | Pressione max alla min vel. (Pa)              | 17   |
| Portata max alla max vel. (l/s)                    | 11,1       | Pressione sonora Lp [dB (A)] 3m - max vel     | 31,8 |
| Portata max alla max vel. (m <sup>3</sup> /h)      | 40         | Pressione sonora Lp [dB (A)] 3m - med vel     | 25,4 |
|  |            | Pressione sonora Lp [dB (A)] 3m - min vel     | 19   |

## Dimensioni



|                   |     |
|-------------------|-----|
| Diametro Ø (mm)   | 146 |
| Dimensione A (mm) | 231 |
| Dimensione B (mm) | 200 |
| Dimensione C (mm) | 73  |
| Dimensione D (mm) | 283 |

PER INFORMAZIONI / FOR INFORMATION

#### ITALY

Pre Sales:  
prevendita@vortice-italy.com  
After Sales:  
postvendita@vortice-italy.com

#### UNITED KINGDOM & REP. OF

IRELAND  
Sales Dept:  
sales@vortice.ltd.uk  
Technical Dept:  
technical@vortice.ltd.uk

#### OTHER COUNTRIES

Sales Dept:  
export@vortice-italy.com  
After Sales:  
after-sales@vortice-italy.com



# Scheda Tecnica

CODICE 12444

## VORT HRW 40 MONO EVO HCS WiFi

Recuperatori di calore decentralizzati



## Descrizione

Unità di ventilazione con recupero di calore decentralizzata, dotata di modulo Wi-Fi che permette di mettere in comunicazione tutti gli altri apparecchi installati senza ricorrere al tradizionale cablaggio e favorendo un funzionamento coordinato del sistema volto a garantire il bilanciamento dei flussi. Particolarmente idoneo all'installazione in locali residenziali e commerciali di costruzioni nuove o soggette a ristrutturazione per efficientamento energetico e ideale, oltre che per garantire il corretto ricambio d'aria, anche a prevenire l'eccesso di umidità nella stanza e l'insorgere di muffa sulle pareti.

- Struttura in resina plastica anti-urto e anti-UV.
- Diametro nominale: 160 mm.
- Scambiatore di tipo ceramico a celle esagonali. Elevata efficienza di scambio termico (fino al 90% alla minima portata d'aria).
- Modulo Wi-Fi in grado di stabilire una comunicazione reciproca fra prodotti attraverso una rete locale di tipo "mesh", che dà origine ad un sistema composto da unità che lavorano in modo coordinato e coerente.
- Motoventilatore EC ad alto rendimento; cinque velocità di funzionamento, per massimizzare la prestazione, quando serve, oppure ridurre al minimo il rumore e i consumi.
- Sonda di umidità relativa integrata nel prodotto.
- Telecomando monodirezionale che consente di impostare i parametri o visualizzare informazioni utili del prodotto. Nel dettaglio:
  - Accensione e spegnimento;
  - Selezione delle 5 modalità di funzionamento;
  - Selezione delle velocità della ventola;

- Selezione del valore della soglia dell'umidità relativa che attiva la velocità Boost (tre livelli pre-definiti impostabili al 50%, 65% e 80%);
- Attivazione della modalità "Night";
- Segnalazione della condizione di filtri saturi.
- Cinque differenti modalità di funzionamento:
  - Ventilazione continua con recupero di calore: il prodotto estrae e immette ciclicamente aria da e verso la stanza recuperando l'energia accumulata nello scambiatore;
  - Ventilazione in sola estrazione d'aria: l'aria viziata viene estratta dall'ambiente;
  - Ventilazione in sola immissione d'aria: il prodotto immette aria di rinnovo nell'ambiente.
- Automatica: il recuperatore gestisce automaticamente i flussi d'aria in base alle letture del sensore di umidità relativa;
- "Night": al calare della luce nella stanza il prodotto forza automaticamente la ventola a girare alla velocità minima, indipendentemente dai valori di umidità relativa rilevati.
- Due filtri dell'aria, un IsoCoarse 65% e un pre-filtro più grossolano per le polveri, entrambi facilmente estraibili per il loro lavaggio.
- Sistema meccanico di chiusura rapida della mandata dell'aria integrato nello chassis del prodotto.
- Griglia esterna in gomma, installabile dall'esterno tramite tasselli oppure inserita dall'interno, attraverso il foro del muro, senza ricorrere a ponteggi esterni.
- Rete anti-insetti, inseribile nel condotto dall'interno della stanza.

## Accessori



### C TEMP

Codice 12992



### C HCS

Codice 12994



### TUBO PVC D.160 L=700 (HRW 20)

Codice 22599



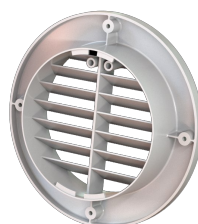
### KIT FTR ISO COARSE 65% (G3) D.127X10

Codice 22466



### MWS

Codice 21148



### RGR

Codice 21190



### WA

Codice 21191



**WSG-INOX**

Codice 21192



**WSG-W**

Codice 21193



**FTR ePM10**

**50% (M5)**

**d.155X40**

Codice 21926

PER INFORMAZIONI / FOR INFORMATION

ITALY

Pre Sales:

[prevendita@vortice-italy.com](mailto:prevendita@vortice-italy.com)

After Sales:

[postvendita@vortice-italy.com](mailto:postvendita@vortice-italy.com)

UNITED KINGDOM & REP. OF

IRELAND

Sales Dept:

[sales@vortice.ltd.uk](mailto:sales@vortice.ltd.uk)

Technical Dept:

[technical@vortice.ltd.uk](mailto:technical@vortice.ltd.uk)

OTHER COUNTRIES

Sales Dept:

[export@vortice-italy.com](mailto:export@vortice-italy.com)

After Sales:

[after-sales@vortice-italy.com](mailto:after-sales@vortice-italy.com)