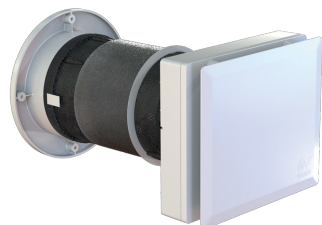


## Scheda Tecnica

CODICE 12431

### VORT HRW 60 MONO EVO HCS

Recuperatori di calore decentralizzati



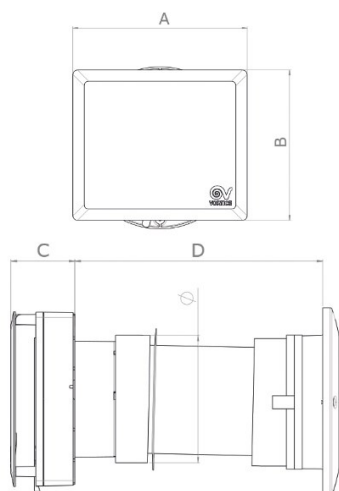
## Certificazioni



## Dati tecnici e prestazionali

Classe filtri	ISOCoarse 65%	Potenza sonora Lw [dB(A)] – Night	31,8
Corrente assorbita max (A)	0,07	Potenza sonora Lw [dB(A)] – Performance	51,5
Diametro Nominale Condotto (mm)	160	Potenza sonora Lw [dB(A)] – Quiet	44,6
Frequenza (Hz)	50-60	Pressione (mmH2O) – Boost	12,2
Isolamento	II° classe	Pressione (mmH2O) – High Performance	10,2
Peso (Kg)	3,30	Pressione (mmH2O) – Night	1,5
Potenza assorbita max (W)	7	Pressione (mmH2O) – Performance	6,1
Temp. ambiente max funzionamento continuativo (°C)	50	Pressione (mmH2O) – Quiet	4,1
Tensione (V)	220-240	Pressione (Pa) – Boost	120
Efficienza recupero max (%)	90	Pressione (Pa) – High Performance	100
Portata (m3/h) - Boost	60	Pressione (Pa) – Night	15
Portata (m3/h) - High Performance	45	Pressione (Pa) – Performance	60
Portata (m3/h) - Night	10	Pressione (Pa) – Quiet	40
Portata (m3/h) - Performance	35	Pressione sonora Lp [dB (A)] 3m – Boost	44,6
Portata (m3/h) - Quiet	25	Pressione sonora Lp [dB (A)] 3m – High Performance	39
Potenza sonora Lw [dB(A)] – Boost	62,1	Pressione sonora Lp [dB (A)] 3m – Night	14,3
Potenza sonora Lw [dB(A)] – High Performance	56,5	Pressione sonora Lp [dB (A)] 3m – Performance	33,9
		Pressione sonora Lp [dB (A)] 3m – Quiet	27,1

## Dimensioni



Diametro $\phi$ (mm)	146
Dimensione A (mm)	231
Dimensione B (mm)	200
Dimensione C (mm)	73
Dimensione D (mm)	283

PER INFORMAZIONI / FOR INFORMATION

UNITED KINGDOM & REP. OF

**ITALY**

Pre Sales:

[prevendita@vortice-italy.com](mailto:prevendita@vortice-italy.com)

After Sales:

[postvendita@vortice-italy.com](mailto:postvendita@vortice-italy.com)

**IRELAND**

Sales Dept:

[sales@vortice.ltd.uk](mailto:sales@vortice.ltd.uk)

Technical Dept:

[technical@vortice.ltd.uk](mailto:technical@vortice.ltd.uk)

**OTHER COUNTRIES**

Sales Dept:

[export@vortice-italy.com](mailto:export@vortice-italy.com)

After Sales:

[after-sales@vortice-italy.com](mailto:after-sales@vortice-italy.com)

# Scheda Tecnica

CODICE 12431

## VORT HRW 60 MONO EVO HCS

Recuperatori di calore decentralizzati



## Descrizione

Unità di ventilazione con recupero di calore decentralizzata, per installazione in locali residenziali e commerciali di costruzioni nuove o soggette a ristrutturazione per efficientamento energetico. Ideale, oltre che per garantire il corretto ricambio d'aria, anche a prevenire l'eccesso di umidità nella stanza e l'insorgere di muffa sulle pareti.

- Struttura in resina plastica anti-urto e anti-UV.
- Diametro nominale: 160 mm.
- Scambiatore di tipo ceramico a celle esagonali. Elevata efficienza di scambio termico (fino al 90% alla minima portata d'aria).
- Motoventilatore EC ad alto rendimento; cinque velocità di funzionamento, per massimizzare la prestazione, quando serve, oppure ridurre al minimo il rumore e i consumi.
- Sonda di umidità relativa integrata nel prodotto.
- Telecomando monodirezionale che consente di impostare i parametri o visualizzare informazioni utili del prodotto. Nel dettaglio:
- Accensione e spegnimento;
- Selezione delle 5 modalità di funzionamento;
- Selezione delle velocità della ventola;
- Selezione del valore della soglia dell'umidità relativa che attiva la velocità Boost (tre livelli pre-definiti impostabili al 50%, 65% e 80%);
- Attivazione della modalità "Night";
- Segnalazione della condizione di filtri saturi.

- Cinque differenti modalità di funzionamento:
- Ventilazione continua con recupero di calore: il prodotto estrae e immette ciclicamente aria da e verso la stanza recuperando l'energia accumulata nello scambiatore;
- Ventilazione in sola estrazione d'aria: l'aria viziata viene estratta dall'ambiente;
- Ventilazione in sola immissione d'aria: il prodotto immette aria di rinnovo nell'ambiente.
- Automatica: il recuperatore gestisce automaticamente i flussi d'aria in base alle letture del sensore di umidità relativa;
- "Night": al calare della luce nella stanza il prodotto forza automaticamente la ventola a girare alla velocità minima, indipendentemente dai valori di umidità relativa rilevati.
- Due filtri dell'aria, un IsoCoarse 65% e un pre-filtro più grossolano per le polveri, entrambi facilmente estraibili per il loro lavaggio.
- Sistema meccanico di chiusura rapida della mandata dell'aria integrato nello chassis del prodotto.
- Griglia esterna in gomma, installabile dall'esterno tramite tasselli oppure inserita dall'interno, attraverso il foro del muro, senza ricorrere a ponteggi esterni.
- Rete anti-insetti, inseribile nel condotto dall'interno della stanza.

## Accessori



### C TEMP

Codice 12992



### C HCS

Codice 12994



### TUBO PVC D.160 L=700 (HRW 20)

Codice 22599



### KIT FTR ISO COARSE 65% (G3) D.127X10

Codice 22466



### MWS

Codice 21148



### RGR

Codice 21190



### WA

Codice 21191



## **WSG-INOX**

Codice 21192



## **WSG-W**

Codice 21193

### PER INFORMAZIONI / FOR INFORMATION

#### ITALY

Pre Sales:

[prevendita@vortice-italy.com](mailto:prevendita@vortice-italy.com)

After Sales:

[postvendita@vortice-italy.com](mailto:postvendita@vortice-italy.com)

#### UNITED KINGDOM & REP. OF

IRELAND

Sales Dept:

[sales@vortice.ltd.uk](mailto:sales@vortice.ltd.uk)

Technical Dept:

[technical@vortice.ltd.uk](mailto:technical@vortice.ltd.uk)

#### OTHER COUNTRIES

Sales Dept:

[export@vortice-italy.com](mailto:export@vortice-italy.com)

After Sales:

[after-sales@vortice-italy.com](mailto:after-sales@vortice-italy.com)