

Scheda Tecnica

CODICE 12205

BRA.VO QE

Dispositivi connessi in ambiente Internet of Things



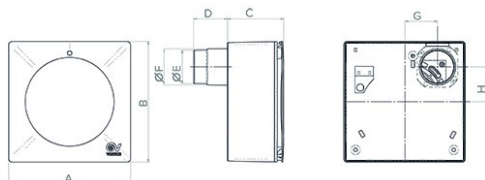
Certificazioni



Dati tecnici e prestazionali

Corrente max assorbita alla max vel. (A)	0,2	Potenza sonora Lw [dB (A)] - med vel	50,0
Corrente max assorbita alla min vel. (A)	0,05	Potenza sonora Lw [dB(A)] - max vel	57,4
Diametro Nominale Condotto (mm)	80	Potenza sonora Lw [dB(A)] - min vel	41,1
Frequenza (Hz)	50-60	Pressione max alla max vel. (mmH2O)	18,3
Grado Protezione IP	45	Pressione max alla max vel. (Pa)	180
Isolamento	II° classe	Pressione max alla med vel. (mmH2O)	10,2
Numero velocità	3	Pressione max alla med vel. (Pa)	100
Ø Scarico (mm)	70	Pressione max alla min vel. (mmH2O)	4,1
Peso (Kg)	2,5	Pressione max alla min vel. (Pa)	40
Potenza max assorbita alla max vel. (W)	20	Pressione sonora Lp [dB (A)] 1m - max vel.	49,4
Potenza max assorbita alla min vel. (W)	3	Pressione sonora Lp [dB (A)] 1m - med vel.	42,0
Potenza nominale (W)	20	Pressione sonora Lp [dB (A)] 1m - min vel.	33,2
Temp. ambiente max funzionamento continuativo (°C)	50	Pressione sonora Lp [dB (A)] 3m - max vel	39,9
Tensione (V)	220-240	Pressione sonora Lp [dB (A)] 3m - med vel	32,5
Portata max alla max vel. (l/s)	27,8	Pressione sonora Lp [dB (A)] 3m - med vel	23,6
Portata max alla max vel. (m³/h)	100	Pressione Sonora Lp in campo libero [dB(A)] 3 m max vel.	36,9
Portata max alla med vel. (l/s)	22,2	Pressione Sonora Lp in campo libero [dB(A)] 3 m min vel.	20,6
Portata max alla med vel. (m³/h)	80	RPM max	2300
Portata max alla min vel. (l/s)	13,9	RPM med	1800
Portata max alla min vel. (m³/h)	50	RPM min	1200

Dimensioni



Dimensione A (mm)	262
Dimensione B (mm)	262
Dimensione C (mm)	124
Dimensione D (mm)	73,5
Dimensione E (mm)	Ø 73
Dimensione F (mm)	Ø 79
Dimensione G (mm)	71,5
Dimensione H (mm)	76

PER INFORMAZIONI / FOR INFORMATION

ITALY

Pre Sales:
prevendita@vortice-italy.com
After Sales:
postvendita@vortice-italy.com

UNITED KINGDOM & REP. OF

IRELAND
Sales Dept:
sales@vortice.ltd.uk
Technical Dept:
technical@vortice.ltd.uk

OTHER COUNTRIES

Sales Dept:
export@vortice-italy.com
After Sales:
after-sales@vortice-italy.com

Scheda Tecnica

CODICE 12205

BRA.VO Qe

Dispositivi connessi in ambiente Internet of Things



Descrizione

BRA.VO è un sistema domotico aperto basato sull'Internet of Things. Grazie alla connettività WiFi di casa si integra perfettamente con i principali dispositivi e accessori della Smart Home. Il sistema BRA.VO vanta altresì la piena integrazione con l'ecosistema Apple Home. La App BRA.VO, disponibile sia per dispositivi Android che IOS, è lo strumento semplice ed intuitivo per configurare il proprio "Home System" una volta installati i prodotti ed è in grado di configurare al suo interno i dispositivi Netatmo a maggior supporto del monitoraggio preciso e costante della qualità dell'aria indoor.

Il sistema BRA.VO si compone di un dispositivo di ventilazione meccanica smart con recupero di calore (BRA.VO M), indispensabile nelle abitazioni di nuova costruzione in classe A, nei piccoli interventi di ristrutturazione per aumentare la classe energetica dell'edificio e negli ambienti con problemi di umidità da condensa e di un aspiratore centrifugo, in versione da parete (BRA.VO Qe) e da incasso (BRA.VO Qi)

in grado di estrarre in pochissimo tempo elevate concentrazioni di aria viziata, umidità e odori da cucina.

BRA.VO Q è adatto all'installazione in ambienti quali il bagno, la cucina e la lavanderia: l'estrattore aspira l'aria viziata quando viene attivato con l'interruttore della luce oppure quando i sensori di umidità presenti a bordo rilevano la necessità di cambiare aria.

BRA.VO Q si caratterizza per:

- Silenziosità... in tutte le ore della giornata
- Bassissimi consumi... garantiti dal motore EC brushless
- Versatilità installativa... è infatti disponibile sia in versione a parete sia ad incasso

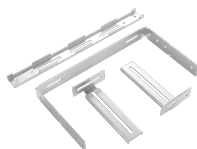
Per maggiori approfondimenti potete visitare il sito www.bravosmarthome.com

Accessori



QE-MH

Codice 24127



QE-UMB

Codice 24094



QE-AD

Codice 21118



QE-SPF

Codice 21101

PER INFORMAZIONI / FOR INFORMATION

ITALY

Pre Sales:
prevendita@vortice-italy.com
After Sales:
postvendita@vortice-italy.com

UNITED KINGDOM & REP. OF

IRELAND
Sales Dept:
sales@vortice.ltd.uk
Technical Dept:
technical@vortice.ltd.uk

OTHER COUNTRIES

Sales Dept:
export@vortice-italy.com
After Sales:
after-sales@vortice-italy.com