

Scheda Tecnica

CODICE 10910

VORT HR 450 AVEL D H

Recuperatore di calore da parete



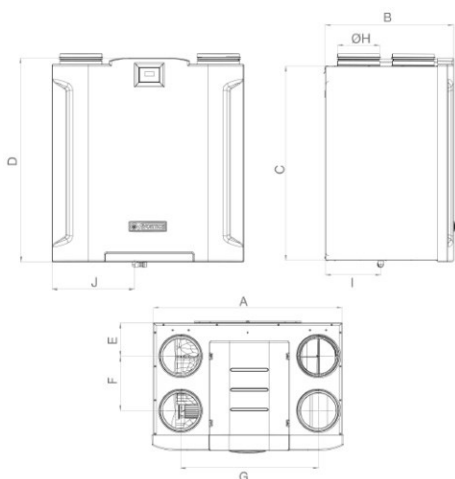
Certificazioni



Dati tecnici e prestazionali

Classe filtri aria di rinnovo	G4	Tensione (V)	220-240
Classe filtri aria di ripresa	G4	Efficienza recupero max (%)	90,4
Corrente assorbita max (A)	2,75	Portata max (l/s)	110
Corrente nominale (A)	1,80	Portata max (m ³ /h)	400
Diametro Nominale Condotto (mm)	160	Potenza sonora IN ASPIRAZIONE Lw [dB(A)]	45,7
Frequenza (Hz)	50-60	Potenza sonora IN MANDATA Lw [dB(A)]	61,5
Grado Protezione IP	X2	Potenza sonora IRRADIATA Lw [dB(A)]	47,2
Isolamento	I° classe	Pressione max (mmH2O)	69
Peso (Kg)	40	Pressione max (Pa)	680
Potenza assorbita max (W)	350	Pressione sonora IN ASPIRAZIONE Lp [dB (A)] 3m - max vel	25,2
Potenza nominale (W)	230	Pressione sonora IN MANDATA Lp [dB (A)] 3m - max vel	41,0
		Pressione sonora IRRADIATA Lp [dB (A)] 3m - max vel	26,7

Dimensioni



Dimensione A (mm)	708
Dimensione B (mm)	480
Dimensione C (mm)	730
Dimensione D (mm)	766
Dimensione E (mm)	125
Dimensione F (mm)	205
Dimensione G (mm)	516
Dimensione H (mm)	∅
	158
Dimensione I (mm)	207
Dimensione J (mm)	308

PER INFORMAZIONI / FOR INFORMATION

ITALY

Pre Sales:
prevendita@vortice-italy.com
After Sales:
postvendita@vortice-italy.com

UNITED KINGDOM & REP. OF

IRELAND
Sales Dept:
sales@vortice.ltd.uk
Technical Dept:
technical@vortice.ltd.uk

OTHER COUNTRIES

Sales Dept:
export@vortice-italy.com
After Sales:
after-sales@vortice-italy.com

Scheda Tecnica

CODICE 10910

VORT HR 450 AVEL D H

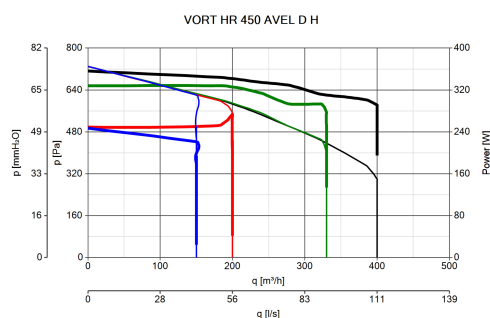
Recuperatore di calore da parete



Descrizione

- Involucro in lamiera d'acciaio zincata e verniciata.
- Pannello frontale estetico in resina plastica (ABS).
- Particolari interni in polipropilene espanso (PPE).
- Bocche di connessione alle tubazioni di diametro nominale pari a 160 mm.
- 2 motori EC (brushless) del tipo a rotore esterno controllati a portata costante, con alberi montati su cuscinetti a sfere ciascuno abbinato ad una girante centrifuga a pale avanti; 4 velocità indipendentemente selezionate all'atto dell'installazione.
- Scambiatore di calore di tipo entalpico.
- By-pass meccanico 100% filtrato ad azionamento automatico.
- Sistema di attivazione automatica per prevenire la formazione di ghiaccio sullo scambiatore di calore.
- 3 filtri classe ISO Coarse 90% (G4), posti rispettivamente sul condotto di estrazione, sul condotto di mandata e per il by-pass. Filtri ePM10 50% (M5) ed ePM1 55% (F7) disponibili in opzione per il condotto di mandata e per il by-pass.
- Vaschetta di raccolta condensa con dispositivo di scarico.
- Elettronica di controllo con display LCD, per:
 - l'accensione e lo spegnimento,
 - la configurazione iniziale,
 - la scelta della velocità di funzionamento,
 - la programmazione settimanale delle modalità di funzionamento,
 - il monitoraggio del corretto funzionamento (eventuali anomalie vengono mostrate attraverso messaggi di errore sul display),
 - la visualizzazione dello stato di funzionamento (velocità impostata, stato del by-pass, procedura di defrosting attiva, eventuale pre e/o post heater acceso),
 - la segnalazione dei filtri saturi.
- Staffe di supporto per installazione a parete comprese nella dotazione di serie.
- Possibilità di asservimento a sensori ambientali esterni (opzionali), per la gestione automatica del funzionamento del prodotto.
- Possibilità di integrazione in ambiente domotico mediante protocollo di comunicazione ModBus.

Curve



Accessori



C SMOKE

Codice 12993



C HCS

Codice 12994



CB LCD D

Codice 21381



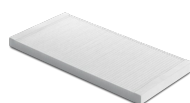
ELECTRIC HEATER 1200

Codice 21622



ELECTRIC HEATER 2400

Codice 21623



FTR EPM1 55% (F7)

398X184X21

Codice 21624



FTR EPM10 50% (M5)

398X184X21

Codice 21625



**FTR EPM1 55%
(F7) 418X44X21**

Codice 21626



**FTR EPM10
50% (M5)
418X44X21**

Codice 21627



**FTR ISO
COARSE 90%
(G4)**

400X200X5

Codice 21628



**FTR ISO
COARSE 90%
(G4) 420X59X5**

Codice 21629



NA 160 PHI

Codice 21643



**CB TOUCH LCD
W**

Codice 21933

PER INFORMAZIONI / FOR INFORMATION

ITALY

Pre Sales:

prevendita@vortice-italy.com

After Sales:

postvendita@vortice-italy.com

UNITED KINGDOM & REP. OF

IRELAND

Sales Dept:

sales@vortice.ltd.uk

Technical Dept:

technical@vortice.ltd.uk

OTHER COUNTRIES

Sales Dept:

export@vortice-italy.com

After Sales:

after-sales@vortice-italy.com