

Scheda Tecnica

CODICE 10204

ANGOL K

Aspiratori centrifughi per cappa



Certificazioni

CE CE

EAC EAC

UKCA UKCA

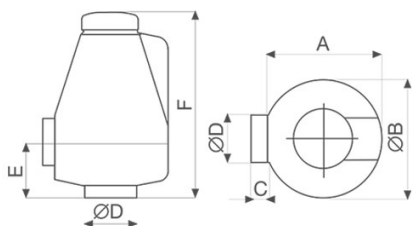


CB TEST CERTIFICATE

Dati tecnici e prestazionali

Corrente assorbita max (A)	0,16	Portata max alla max vel. (l/s)	38,9
Corrente max assorbita alla min vel. (A)	0,12	Portata max alla max vel. (m ³ /h)	140
Diametro Nominale Condotto (mm)	100	Portata max alla min vel. (l/s)	23,9
Frequenza (Hz)	50	Portata max alla min vel. (m ³ /h)	86
Grado Protezione IP	X2	Pressione max alla max vel. (mmH2O)	17
Isolamento	II° classe	Pressione max alla max vel. (Pa)	157
Ø Scarico (mm)	97	Pressione max alla min vel. (mmH2O)	13,5
Peso (Kg)	1,27	Pressione max alla min vel. (Pa)	132
Potenza assorbita max (W)	35	Pressione sonora Lp [dB (A)] 3m - max vel	43
Potenza max assorbita alla min vel. (W)	29	Pressione sonora Lp [dB (A)] 3m - min vel	33
Temp. ambiente max funzionamento continuativo (°C)	40	RPM max	2180
Tensione (V)	220-240	RPM min	1410

Dimensioni



Dimensione A (mm)	168
Dimensione B (mm)	Ø 176
Dimensione C (mm)	25
Dimensione D (mm)	Ø 97
Dimensione E (mm)	93
Dimensione F (mm)	281

PER INFORMAZIONI / FOR INFORMATION

ITALY

Pre Sales:
prevendita@vortice-italy.com
After Sales:
postvendita@vortice-italy.com

UNITED KINGDOM & REP. OF

IRELAND
Sales Dept:
sales@vortice.ltd.uk
Technical Dept:
technical@vortice.ltd.uk

OTHER COUNTRIES

Sales Dept:
export@vortice-italy.com
After Sales:
after-sales@vortice-italy.com

Scheda Tecnica

CODICE 10204

ANGOL K

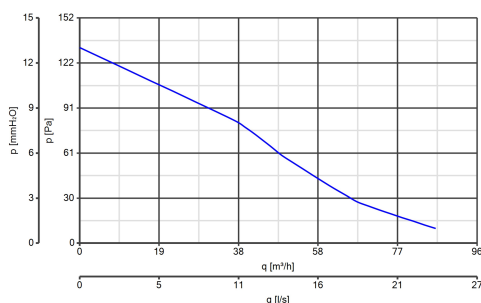
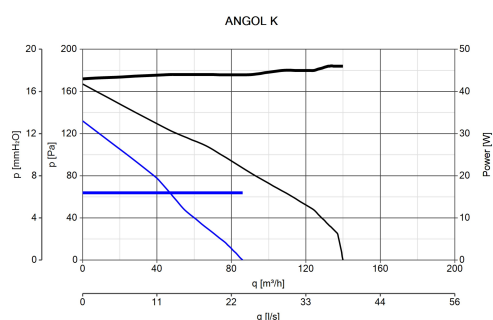
Aspiratori centrifughi per cappa



Descrizione

- Costruzione in resina plastica resistente all'invecchiamento riconducibile all'esposizione al sole ("UV resistant").
- Diametro nominale: 100 mm.
- Motore a 2 velocità termicamente protetto, con albero montato su supporti a bronze autolubrificanti con accoppiata girante centrifuga.
- Portate minima 86 m³/h.
- Portata massima 140 m³/h.
- Griglia di protezione sulla bocca di aspirazione.
- Controllabile in velocità mediante regolatore Vortice.

Curve



Accessori



SCNRB I

Codice 12971



DEVIATORE DI FLUSSO M 10/4

Codice 22310



KIT SCB (TRASF.E.C.)

Codice 22481



C 1.5 (COMANDO EL. 1.5 A)

Codice 12966



CA-MU (STAFFE DI SOSTEGNO)

Codice 22674

PER INFORMAZIONI / FOR INFORMATION

ITALY

UNITED KINGDOM & REP. OF IRELAND

OTHER COUNTRIES

Pre Sales:
prevendita@vortice-italy.com
After Sales:
postvendita@vortice-italy.com

Sales Dept:
sales@vortice.ltd.uk
Technical Dept:
technical@vortice.ltd.uk

Sales Dept:
export@vortice-italy.com
After Sales:
after-sales@vortice-italy.com