

VALVOLA DI ZONA A SFERA 2 VIE MxM MOTORIZZATA

Impiego

Le valvole di zona **TENDER** sono impiegate nei sistemi di condizionamento per controllare automaticamente l'ingresso dei fluidi nelle parti identificate dell'edificio, o anche in locali meccanici con il loro montaggio diretto sui collettori di distribuzione, serbatoi di stoccaggio, generatori di calore e acqua fredda, sistemi di energia rinnovabile.

Altri usi delle valvole di zona sono nei sistemi di misurazione dell'energia, nei sistemi di distribuzione dell'acqua potabile domestici e nei sistemi di irrigazione del giardino.

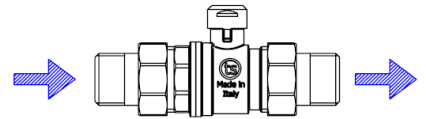
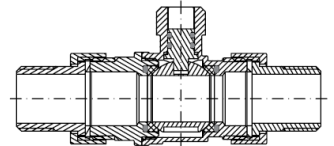
Le valvole di zona **TENDER** appartengono al tipo a sfera con bocca piena, che consente di avere un'elevata portata con perdite di carico molto basse.

Le valvole sono motorizzate mediante un meccanismo di collegamento rapido, che consente in caso di necessità di effettuare manutenzioni rapide anche in spazi limitati.



Caratteristiche

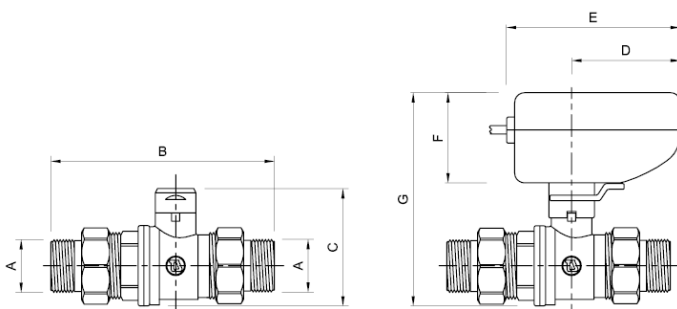
- Valvola di zona diritta a due vie con bocchettoni maschio.
- Ottimale per l'impiego in impianti di climatizzazione dotati di circolatore elettronico a portata variabile, ed in tutte le applicazioni con montaggio diretto su collettori di distribuzione o parti di impianto che richiedano facili smontaggi per manutenzione.
- Sfera a passaggio integrale ad elevato coefficiente di portata KV.
- Totalmente cromata per conferire maggiore resistenza alla corrosione e ottimale aspetto estetico necessario nei montaggi a vista.
- Motorizzata con servomotore di collegamento rapido con alimentazione 230V dotato di fine corsa senza tensione.
- Asta di manovra antimanomissione montata dall'interno e dotata di doppio O-ring con pastiglia antifrizione a basso attrito.
- Guarnizioni di tenuta della sfera in PTFE a basso attrito con sistema di molleggiamento antiblocco e di riduzione della coppia di primo distacco.



Dati tecnici

- Fluidi consentiti: acqua calda e fredda di impianti di climatizzazione, acque per usi sanitari domestici, acque di impianti di irrigazione, aria compressa
- Pressione massima di esercizio 10 bar
- Intervallo di temperatura di funzionamento $-5 \div 110$ ° C
- Percentuale massima di glicole 50%
- Componenti stampati realizzati in lega di ottone UNI-EN 12165 CW617N
- Componenti ricavati da barra in lega di ottone UNI-EN 12164 CW614N
- Guarnizioni sfera realizzate in PTFE a basso attrito
- Guarnizioni O-ring in EPDM
- Servomotore 230VAC-50/60 Hz, Potenza assorbita 3.9 VA, Classe di protezione IP54, Doppio isolamento Classe 2, Tempo di rotazione 45 s, Coppia di spunto 8 Nm, Intervallo temperatura di funzionamento $-5 \div 55$ ° C, Capacità elettrica contatto ausiliario 1 A (250 V), lunghezza del cavo di collegamento 0,8 m
- Collegamenti con sede piana per raccordi disponibili nelle dimensioni 1/2", 3/4" ed 1"
- Coefficienti di flusso: 1/2" KV = 17 ; 3/4" KV = 30 ; 1" KV = 43

Dimensioni



Art.	A	B	C	D	E	F	G
392-04	1/2"	118	51	65	108	55	112
392-05	3/4"	124	57	65	108	55	118
392-06	1"	138	66	65	108	55	127