



DS-CP10-01

COLLETTORI DI DISTRIBUZIONE PREASSEMBLATI E SISTEMI INTEGRATI

Pre-assembled distribution manifolds and units

Gruppo di miscelazione per la regolazione della temperatura costante di impianti di riscaldamento a pavimento o a pannelli radianti. Composto da Kit completo di circolatore elettronico Wilo para 25/6, doppia valvola a sfera, valvola a tre vie e termostato di sicurezza (max 55°C), doppio by-pass. I sistemi integrati con punto fisso sono pre-assemblati con valvola termostatica con bulbo, mentre i sistemi integrati climatici sono pre-assemblati con servomotore. Moduli di mandata completi di regolazioni e flussimetri, moduli di ritorno con regolazioni termostatiche predisposte per comando elettrotermico. Tutti i sistemi sono forniti con cassetta in lamiera verniciata.

Tutti i collettori sono disponibili in poliamide monoblocco da 1" o modulare da 1"1/4.

Mixing unit designed to ensure a constant supply temperature in underfloor heating systems or radiant floor heating. Composed of a set complete with Wilo para 25/6 circulation pump, double ball valve, 3-way valve, safety thermostat (max. 55°C), double by-pass. Units with fixed point adjustment are pre-assembled with thermostatic valves with sensor, while units for heating and cooling systems are pre-assembled with actuators. Supply modules are equipped with flow meters, return modules with shut-off valves, designed for application with thermo-electric actuators. All the units are supplied in a box in painted sheet. All the manifolds are available in single moulded polyamide 1" or modular 1"1/4.

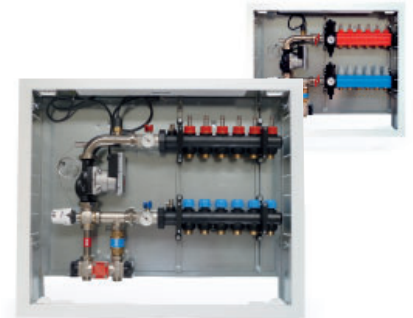
ART. 2300 2301	Collettori in poliammide con predisposizione per servomotore termoelettrico. <i>Polyamide manifolds, with possibility to install a thermo-electric actuator.</i>
ART. 2302 2303	Sistema integrato a punto fisso, per distribuzione e regolazione bassa temperatura. <i>Pre-assembled unit with fixed point adjustment, for the distribution and adjustment of low temperature.</i>
ART. 2304 2305	Sistema integrato climatico, per distribuzione e regolazione bassa temperatura. <i>Pre-assembled unit for heating and cooling systems, for the distribution and adjustment of low temperature.</i>
ART. 2306 2307	Sistema integrato a punto fisso, per distribuzione e regolazione bassa ed alta temperatura. <i>Pre-assembled unit with fixed point adjustment, for the distribution and adjustment of low and high temperature.</i>
ART. 2308 2309	Sistema integrato climatico, per distribuzione e regolazione bassa ed alta temperatura. <i>Pre-assembled unit for heating and cooling systems, for the distribution and adjustment of low and high temperature.</i>



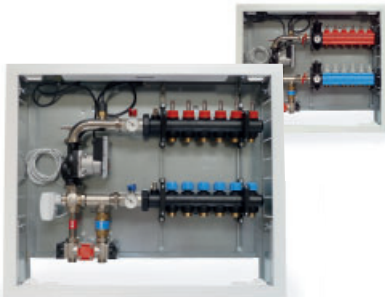
2300



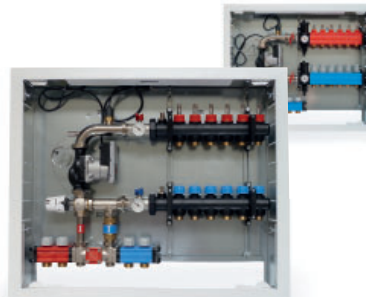
2301



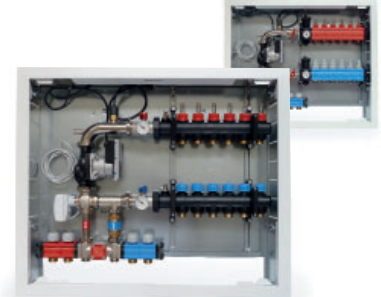
2302 - 2303



2304 - 2305



2306 - 2307



2308 - 2309



PRESTAZIONI

Fluidi d'impiego	Acqua, soluzioni glicolate
Percentuale di glicole max	20%
Max pressione d'esercizio	10 bar
Max Temp. d'esercizio	110°C
Min Temp. d'esercizio	15°C
Tensione di alimentazione	230 VAC
Sonda termica	Ni1000

MATERIALI

Collettori	Poliammide rinforzato con fibra di vetro
Valvole	Ottone stampato: CW617N UNI EN 12165
Raccorderia	Ottone stampato: CW617N UNI EN 12165
Curva e tubo	Rame nichelato
Componenti interni valvole	Ottone trafilato: CW614N UNI EN 12164
Elementi di tenuta	Gomma EPDM PEROX

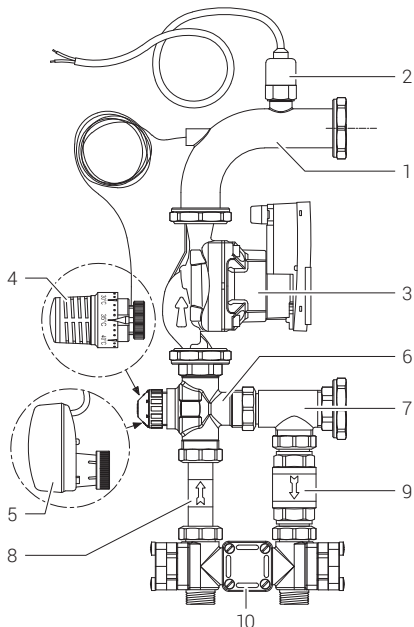
PERFORMANCE

Employed fluids	Water, antifreeze solutions
Max percentage of glycol	20%
Max working pressure	10 bar
Max working temperature	110°C
Min. working temperature	15°C
Supply voltage	230 VAC
Temperature sensor	Ni1000

MATERIALS

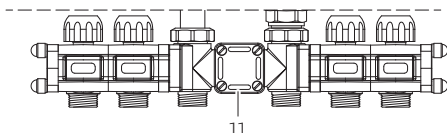
Manifolds	Glass fibre reinforced polyamide
Valves	Pressed brass: CW617N UNI EN 12165
Connections	Ottone stampato: CW617N UNI EN 12165
Elbow connection and pipe	Nickel plated copper
Inside components of the valves	Extruded brass: CW614N UNI EN 12164
Seal elements	EPDM PEROX rubber

Componenti Components



- 1 Curva con calotte 1 1/2" e porta termostato
Elbow connection with 1 1/2" nuts and thermostat-holder
- 2 Termostato di sicurezza pre-tarato a 55°
Safety thermostat 55°C
- 3 Circolatore Wilo Para RS 25/7 (vedi scheda tecnica DS-GR15)
Wilo Para RS 25/7 circulator pump (see DS-GR15 data sheet)
- 4 Comando termostatico con bulbo, campo di reg. 20 ÷ 50 °C
Thermostatic control with sensor, temperature range 20 ÷ 50 °C
- 5 Attuatore 0/10V, Attuatore 230V - temp. esercizio 0 ÷ 50 °C
0/10V Actuator, 230V actuator - working temperature 0 ÷ 50 °C
- 6 Valvola 3 vie 1" per la regolazione della portata
3-way valve 1" for flow rate adjustment
- 7 Raccordo "T" 3/4"F x 1"M x 1"M
"T" connection 3/4"F x 1"M x 1"M
- 8 Tubo con calotte 1"
Pipe with 1" nuts
- 9 Valvola di ritegno 3/4"
3/4" Check valve
- 10 Gruppo ritorno con attacchi 3/4"
Return manifold with 3/4" connections

Variante nei sistemi integrati ad alta temperatura
Variation in pre-assembled units for high temperature



- 11 Gruppo ritorno e mandata con attacchi 3/4" e collettore polimerico 1" da 2+2 vie per connessioni a temperatura diretta.
Return and supply manifold with 3/4" connections and polymeric manifold 1" 2+2 ways for connections with direct temperature.

Funzionamento *Functioning*

- Funziona secondo il principio dello spillamento
- La regolazione della temperatura di mandata desiderata avviene tramite la valvola termostatica.
- Il grado di apertura della valvola termostatica viene regolato tramite la temperatura rilevata dalla sonda d'immersione.
- Il termostato di sicurezza disinserisce la pompa di circolazione quando viene superata la temperatura max. impostata.
- Dopo il raffreddamento al di sotto della temperatura max. la pompa si reinserisce automaticamente.
- L'acqua ad alta temperatura proveniente dal generatore di calore fornisce direttamente, attraverso il gruppo ritorno, i relativi stacchi a temperatura diretta necessari ad alimentare i corpi scaldanti.

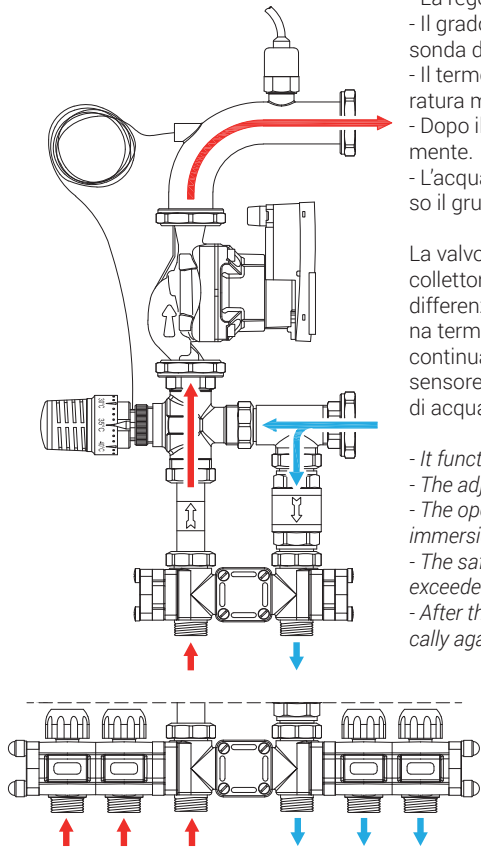
La valvola termostatica miscela l'acqua calda dalla mandata all'acqua raffreddata nel ritorno del collettore di riscaldamento. A dipendere dall'impostazione sulla testina del termostato e dalla differenza di temperatura viene aggiunta più o meno acqua calda. Il sensore remoto della testina termostatica è posizionato direttamente sulla connessione in uscita della pompa. Reagisce continuamente alla temperatura di mandata attuale. Quando la temperatura di mandata presso il sensore remoto differisce dal valore nominale impostato, la valvola termostatica regola il volume di acqua calda da aggiungere variando l'alzata della valvola.

- It functions as follows:

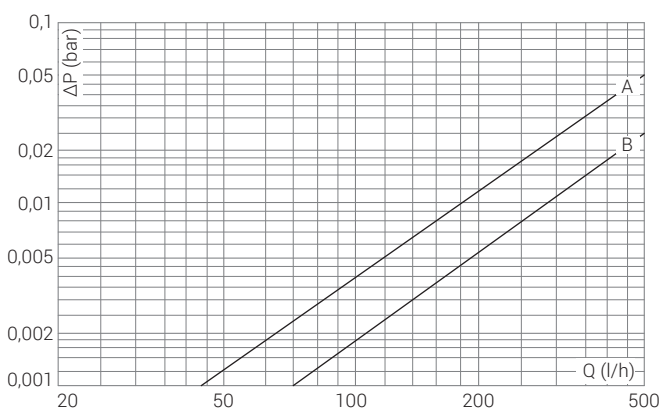
- The adjustment of the desired supply temperature is carried out by means of the thermostatic valve.
- The opening degree of the thermostatic valve is adjusted through the temperature detected by the immersion probe.
- The safety thermostat switches the circulation pump off, when the maximum set temperature is exceeded.
- After the cooling, when the temperature drops below the max. value, the pump switches on automatically again.

- Hot water, coming from the heat generator, supplies through the return manifold directly the direct temperature outlets, necessary to heat the heating elements.

The thermostatic valve mixes hot water from the supply to the water that is cooled in the return manifold. Depending on the set temperature on the thermostatic head and on the temperature difference, the needed quantity of hot water is added. The remote sensor of the thermostatic head is located directly on the outlet pump connection. It reacts continuously to the current supply temperature. When the supply temperature, that is detected where the remote sensor is placed, differs from the set nominal value, the thermostatic valve adjusts the quantity of hot water to be added, by varying the valve opening.



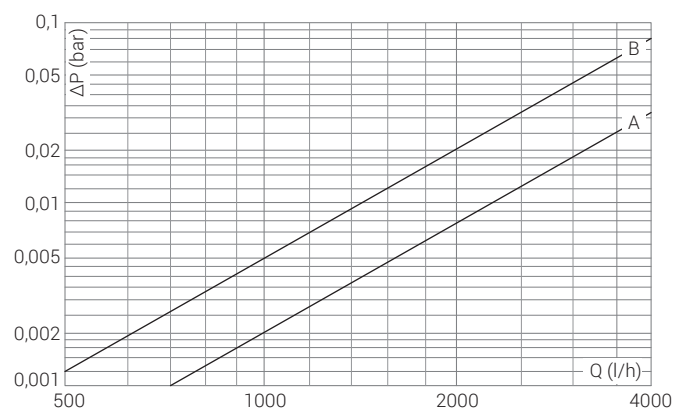
Diagrammi *Diagrams*



A - Mandata regolatore tutto aperto
A - Supply loop fully open
B - Ritorno termostatico tutto aperto
B - Return loop fully open

Kv 2,0 2,9

Kv = portata in m³/h per una perdita di carico di 1 bar
Kv = m³/h flow rate for a load loss of 1 bar



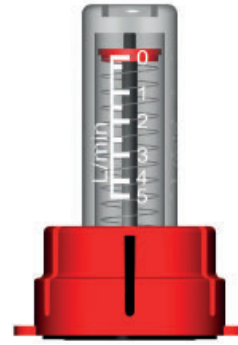
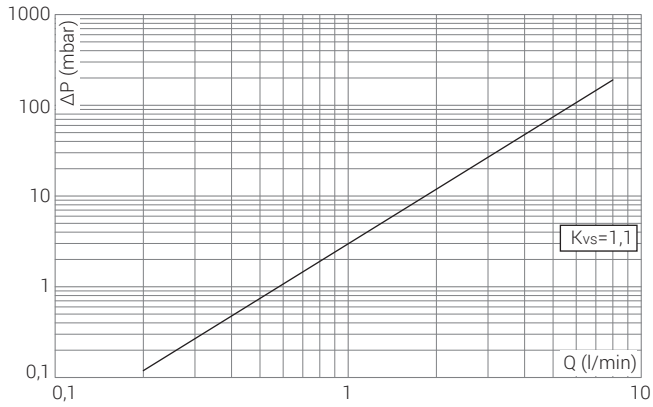
A - Collettore 3÷6 vie tutto aperto
A - Manifold, 3÷6 ways fully open
B - Collettore 7÷15 vie tutto aperto
B - Manifold, 7÷15 ways fully open

Kv 20 16

Kv = portata in m³/h per una perdita di carico di 1 bar
Kv = m³/h flow rate for a load loss of 1 bar

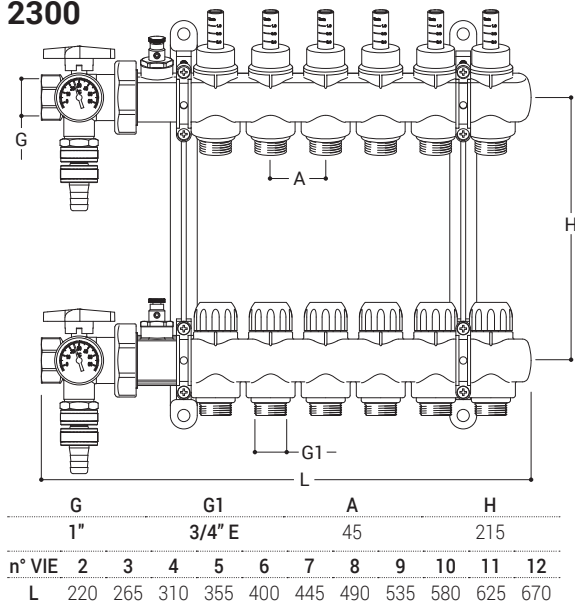
Diagrammi *Diagrams*

Perdita di pressione con apertura Max della valvola
 Pressure drop with maximum valve opening

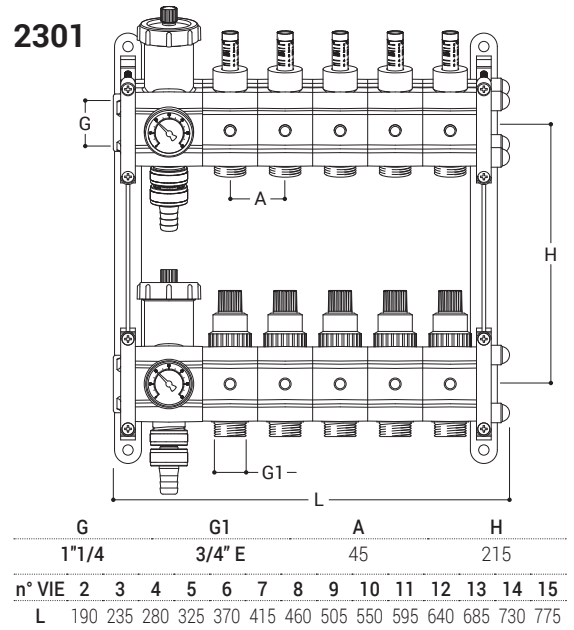


Disegni *Drawings*

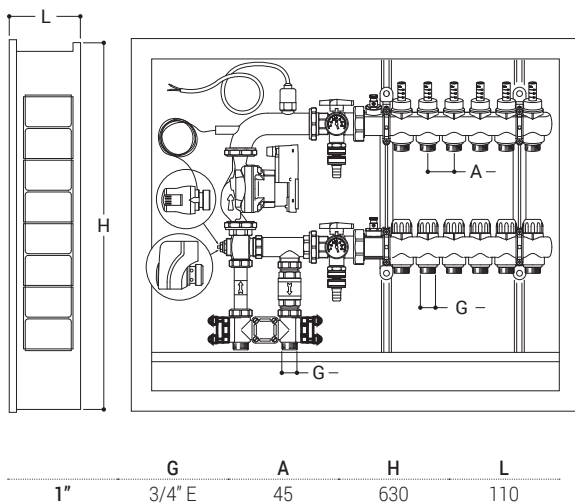
2300



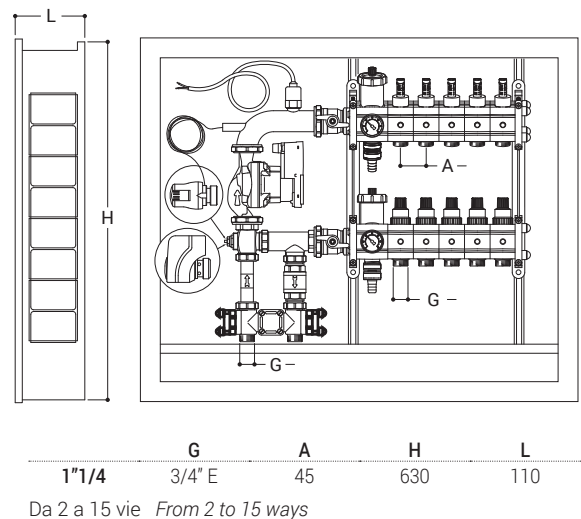
2301



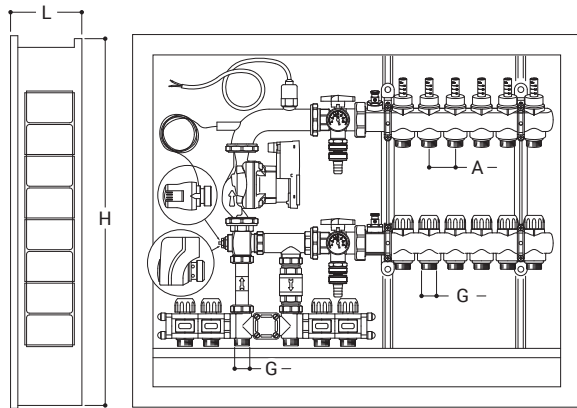
2302-2304



2303-2305



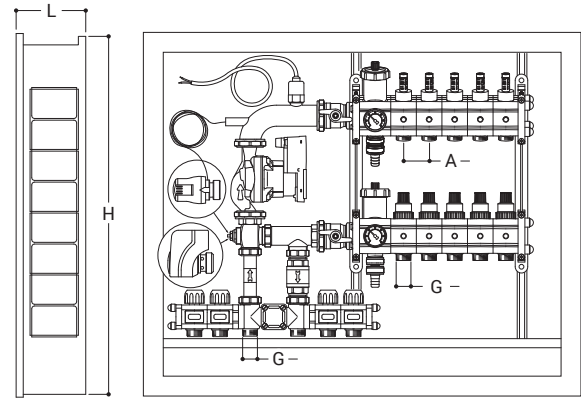
2306-2308



	G	A	H	L
1"	3/4" E	45	630	110

Da 2 a 12 vie From 2 to 12 ways

2307-2309



	G	A	H	L
1 1/4"	3/4" E	45	630	110

Da 2 a 15 vie From 2 to 15 ways

Composizione articoli Item composition

2300	Collettore in poliammide rinforzato con fibra di vetro con predisposizione per servomotore termoelettrico con misuratore di portata sulla mandata completo dei seguenti accessori: Sfogo aria, Termometro, scarico, valvola a sfera dritta, Staffe per ancoraggio a muro e/o cassetta.	<i>Glass fibre reinforced polyamide manifold, with possibility to install a thermo-electric actuator, with flow meter on the supply segment, composed of the following accessories: Air vent, Thermometer, drain, straight ball valve, Wall and/or box brackets.</i>
2301	Collettore modulare in poliammide rinforzato con fibra di vetro con predisposizione per servomotore termoelettrico con misuratore di portata sulla mandata completo dei seguenti accessori: Sfogo aria, Termometro, scarico, Staffe per ancoraggio a muro e/o cassetta.	<i>Glass fibre reinforced polyamide manifold, with possibility to install a thermo-electric actuator, with flow meter on the supply segment, composed of the following accessories: Air vent, Thermometer, drain, Wall and/or box brackets.</i>
2302	Sistema integrato a punto fisso, per distribuzione e regolazione bassa temperatura composto da: Cassetta in lamiera verniciata, Kit completo di circolatore elettronico Wilo para 25/6, doppia valvola a sfera, valvola termostatica con bulbo, valvola a tre vie e termostato di sicurezza (max 55°C), Doppio by-pass, Collettore fornito senza raccordi.	<i>Pre-assembled unit with fixed point adjustment, for the distribution and adjustment of low temperature, equipped with: Painted metal sheet box, Set composed of circulation pump Wilo para 25/6, double ball valve, thermostatic valve with sensor, three way valve and safety thermostat (max 55°C), Double by-pass, Manifold supplied without connections.</i>
2303	Sistema integrato a punto fisso, per distribuzione e regolazione bassa temperatura composto da: Cassetta in lamiera verniciata, Kit completo di circolatore elettronico Wilo para 25/6, doppia valvola a sfera, valvola termostatica con bulbo, valvola a tre vie e termostato di sicurezza (max 55°C), Doppio by-pass, Collettore fornito senza raccordi.	<i>Pre-assembled unit with fixed point adjustment, for the distribution and adjustment of low temperature, equipped with: Painted metal sheet box, Set composed of circulation pump Wilo para 25/6, double ball valve, thermostatic valve with sensor, three way valve and safety thermostat (max 55°C) Double by-pass, Manifold supplied without connections.</i>
2304	Sistema integrato climatico, per distribuzione e regolazione bassa temperatura composto da: Cassetta in lamiera verniciata, Kit completo di circolatore elettronico Wilo para 25/6, doppia valvola a sfera, servomotore, valvola a tre vie e termostato di sicurezza (max 55°C), Doppio by-pass, Collettore fornito senza raccordi, Il prezzo della centralina climatica comprende esclusivamente il servomotore a 3 punti.	<i>Pre-assembled unit for heating and cooling systems, for the distribution and adjustment of low temperature, equipped with: Painted metal sheet box, Set composed of circulation pump Wilo para 25/6, double ball valve, thermoelectric actuator, three way valve and safety thermostat (max 55°C), Double by-pass, Manifold supplied without connections, The price of the climate controller includes only the 3 point thermoelectric actuator.</i>
2305	Sistema integrato climatico, per distribuzione e regolazione bassa temperatura composto da: Cassetta in lamiera verniciata, Kit completo di circolatore elettronico Wilo para 25/6, doppia valvola a sfera, servomotore, valvola a tre vie e termostato di sicurezza (max 55°C), Doppio by-pass, Collettore fornito senza raccordi, Il prezzo della centralina climatica comprende esclusivamente il servomotore a 3 punti.	<i>Pre-assembled unit for heating and cooling systems, for the distribution and adjustment of low temperature, equipped with: Painted metal sheet box, Set composed of circulation pump Wilo para 25/6, double ball valve, thermoelectric actuator, three way valve and safety thermostat (max 55°C), Double by-pass, Manifold supplied without connections, The price of the climate controller includes only the 3 point thermoelectric actuator.</i>

Composizione articoli *Composizione articoli*

2306	Sistema integrato a punto fisso, per distribuzione e regolazione bassa ed alta temperatura composto da: Cassetta in lamiera verniciata, Kit completo di circolatore elettronico Wilo para 25/6, doppia valvola a sfera, valvola termostatica con bulbo, valvola a tre vie e termostato di sicurezza (max 55°C), Doppio by-pass, Collettore completo n°2 vie alta temperatura, Collettore fornito senza raccordi	<i>Pre-assembled unit with fixed point adjustment, for the distribution and adjustment of low and high temperature, equipped with: Painted metal sheet box, Set composed of circulation pump Wilo para 25/6, double ball valve, thermostatic valve with sensor, three way valve and safety thermostat (max 55°C), Double by-pass, Manifold with n° 2 high temperature ways, Manifold supplied without connections</i>
2307	Sistema integrato a punto fisso, per distribuzione e regolazione bassa ed alta temperatura composto da: Cassetta in lamiera verniciata, Kit completo di circolatore elettronico Wilo para 25/6, doppia valvola a sfera, valvola termostatica con bulbo, valvola a tre vie e termostato di sicurezza (max 55°C), Doppio by-pass, Collettore completo n°2 vie alta temperatura, Collettore fornito senza raccordi	<i>Pre-assembled unit with fixed point adjustment, for the distribution and adjustment of low and high temperature, equipped with: Painted metal sheet box, Set composed of circulation pump Wilo para 25/6, double ball valve, thermostatic valve with sensor, three way valve and safety thermostat (max 55°C), Double by-pass, Manifold with n° 2 high temperature ways, Manifold supplied without connections</i>
2308	Sistema integrato climatico, per distribuzione e regolazione bassa ed alta temperatura composto da: Cassetta in lamiera verniciata, Kit completo di circolatore elettronico Wilo para 25/6, doppia valvola a sfera, servomotore, valvola a tre vie e termostato di sicurezza (max 55°C), Doppio by-pass, Collettore completo n°2 vie alta temperatura, Collettore fornito senza raccordi, Il prezzo della centralina climatica comprende esclusivamente il servomotore a 3 punti.	<i>Pre-assembled unit for heating and cooling systems, for the distribution and adjustment of low and high temperature, equipped with: Painted metal sheet box, Set composed of circulation pump Wilo para 25/6, double ball valve, thermoelectric actuator, three way valve and safety thermostat (max 55°C), Double by-pass, Manifold with n° 2 high temperature ways, Manifold supplied without connections, The price of the climate controller includes only the 3 point thermoelectric actuator.</i>
2309	Sistema integrato climatico, per distribuzione e regolazione bassa ed alta temperatura composto da: Cassetta in lamiera verniciata, Kit completo di circolatore elettronico Wilo para 25/6, doppia valvola a sfera, servomotore, valvola a tre vie e termostato di sicurezza (max 55°C), Doppio by-pass, Collettore completo n°2 vie alta temperatura, Collettore fornito senza raccordi, Il prezzo della centralina climatica comprende esclusivamente il servomotore a 3 punti.	<i>Pre-assembled unit for heating and cooling systems, for the distribution and adjustment of low and high temperature, equipped with: Painted metal sheet box, Set composed of circulation pump Wilo para 25/6, double ball valve, thermoelectric actuator, three way valve and safety thermostat (max 55°C), Double by-pass, Manifold with n° 2 high temperature ways, Manifold supplied without connections, The price of the climate controller includes only the 3 point thermoelectric actuator.</i>

Accessori *Accessories*



E281 EUROCONO

Raccordo per tubo rame a tenuta O-ring.

Copper tube connection with O-ring seal.



E282 EUROCONO

Raccordo per tubo plastico.

Plastic tube connection.



E283 EUROCONO

Raccordo per tubo multistrato.

Multilayer tube connection.



0092

Servomotore termoelettrico.

Thermoelectric actuator.

