

Rev. 06/2022

FLX-BOX

Plenum bocchetta isolato
con attacco per tubo flex.

FLX-BOX

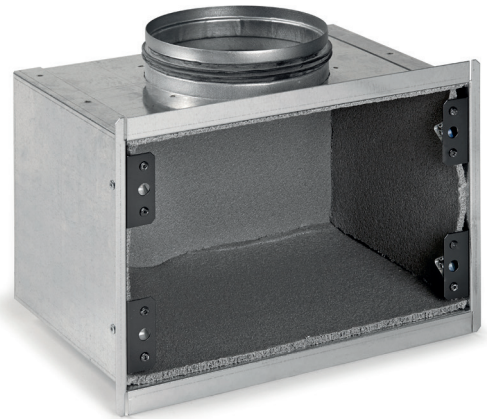
Plenum bocchetta isolato con attacco per tubo flex.

+ In lamiera zincata rivestita internamente con isolante spessore 4mm ($\lambda=0.0420\text{W/mK}$)

FLXBOX 1/125: 347Lx240Hx181W

FLXBOX 1/160: 347Lx240Hx221W

Asole verniciate nere con clip sulla parte frontale per accoppiamento a griglie serie PARO/PASQ

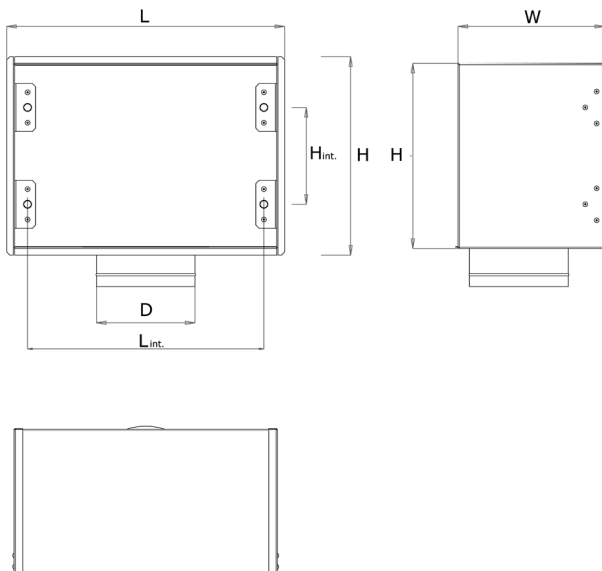


Staffe per il montaggio comprese nella fornitura

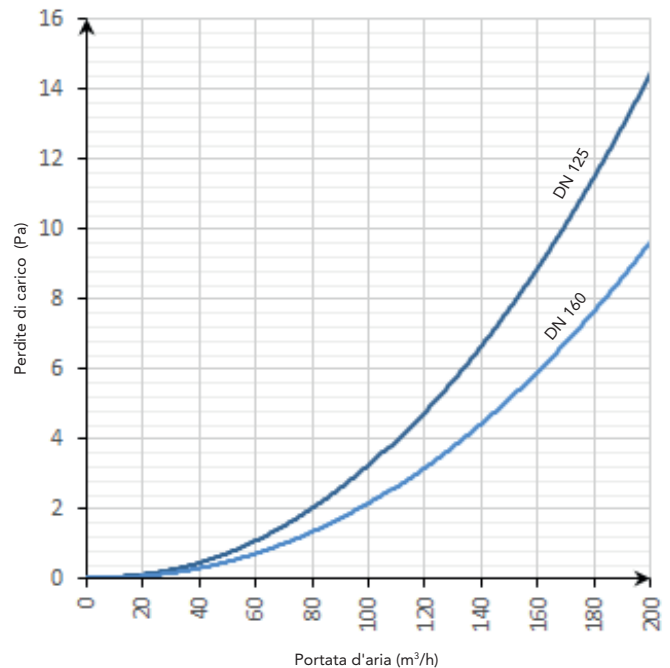
GAMMA DI PRODUZIONE

Codice	Descrizione	Modello	Materiale	H (mm)	H _{int} (mm)	L (mm)	L _{int} (mm)	W (mm)	Peso (kg)	Conf.	Imballo LxHxW (cm)
4212.36.26	Plenum per griglie di ricircolo 1x DN 125M→300x200A	FLXBOX-1/125	acciaio	248	196	348	294	182	2.3	C(1x)	36x30x19 (1x)
4216.36.26	Plenum per griglie di ricircolo 1x DN 160M→300x200A	FLXBOX-1/160	acciaio	248	196	348	294	222	2.5	C(1x)	36x30x23 (1x)

CARATTERISTICHE DIMENSIONALI



PERDITE DI CARICO



RBM spa si riserva il diritto di apportare miglioramenti e modifiche ai prodotti descritti e ai relativi dati tecnici in qualsiasi momento e senza preavviso. Le informazioni e le immagini contenute nel presente documento si intendono fornite a semplice titolo informativo e non impegnativo e comunque non esentano l'utilizzatore dal seguire scrupolosamente le normative vigenti e le norme di buona tecnica.

RBM Spa
Via S. Giuseppe, 1 • 25075 Nave (Brescia) Italy
Tel 030 2537211 • Fax 030 2531798 • info@rbm.eu • www.rbm.eu

[f @rbmspa](#) [in RBM S.p.A.](#) [@rbm_spa_](#) [Rbm Italia](#)