

Microclima Split

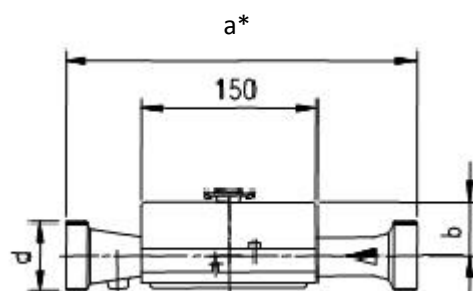
Misuratore di calore a ultrasuoni



- Adatto all'uso con temperature elevate
- Misurazione calorie e frigorie
- Disponibile Filettato (1"1/2) o Flangiato (da DN 50 a DN 100)
- Batteria sostituibile, vita utile 10 anni; (su richiesta: alimentazione esterna - alimentatore accessorio cod. 2968.00.02)
- Ciclo di misurazione: 30s; (su richiesta: 4s con alimentatore da 3 V)
- Memoria EEPROM per la memorizzazione sicura dei dati
- Interfacce di comunicazione: M-Bus + 2 ingressi impulsi oppure Wireless M-Bus + 2 ingressi impulsi

CARATTERISTICHE TECNICHE E DIMENSIONI - VERSIONE FILETTATA

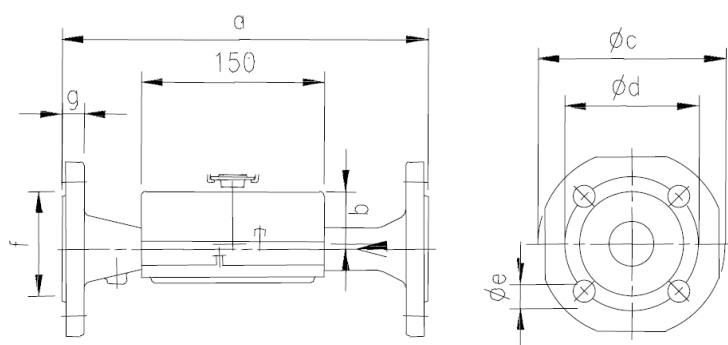
CODICI PRODOTTO		2568.08.00	1568.09.02	2954.08.00	1568.09.72
		Portata nominale q_p	m^3/h	10	
DN		40			
PN	bar	16			
Portata massima q_s	m^3/h	20			
Portata minima q_i	l/h	100			
Portata di avvio	l/h	40			
Perdita di carico ΔP a q_p	mbar	110			
Kv a ΔP 1 bar	m^3/h	30			
Range temperature	$^{\circ}C$	+5 ÷ +130			
a*	mm	300			
d	G	G2"			
b	mm	48			



* Quota esclusi raccordi – Interasse comprensivo di raccordi 438 mm.

CARATTERISTICHE TECNICHE E DIMENSIONI - VERSIONE FLANGIATA

CODICI PRODOTTO		2568.09.50	1568.09.52	2954.09.00	1568.09.82	2568.10.50	1568.10.52	2954.10.00	1568.10.72	2568.11.50	1568.11.52	2954.11.00	1568.11.72	2568.13.50	1568.13.52	2954.13.00	1568.13.72	
		Portata nominale q_p	m^3/h	15	25	40	60	30	50	80	120	150	250	400	600	60	100	160
DN		50	65	80	100													
PN	bar	25																
Portata massima q_s	m^3/h	30	50	80	120													
Portata minima q_i	l/h	150	250	400	600													
Portata di avvio	l/h	60	100	160	240													
Perdita di carico ΔP a q_p	mbar	110	105	160	115													
Kv a ΔP 1 bar	m^3/h	45	77	100	177													
Range temperature	$^{\circ}C$	+5 ÷ +130																
Diametro esterno c	mm	165	185	200	235													
Diametro d	mm	125	145	160	190													
Numero fori	n°	4	8															
a	mm	270	300													360		
f	mm	102	122	138	158													
b	mm	46	52	56	68													



Intervallo dinamico q_i/q_p (standard)	1:100
Intervallo dinamico q_i/q_p (su richiesta)	1:50
Pressione nominale PN	16 bar (versione filettata); 25 bar (versione flangiata)
Classe di precisione (MID)	Classe 3 (su richiesta: classe 2)
Range di temperatura raccomandato per calorie	10 °C-130 °C (le approvazioni nazionali potrebbero variare)
Range di temperatura raccomandato per frigorie	5 °C - 50 °C
Temperatura massima del medium	150 °C per 2000 ore
Punto di installazione	Flusso di ritorno (su richiesta: flusso di mandata)
Posizione di installazione	Qualsiasi
Grado di protezione	IP54 per misuratori di calorie IP65 per misuratori di frigorie

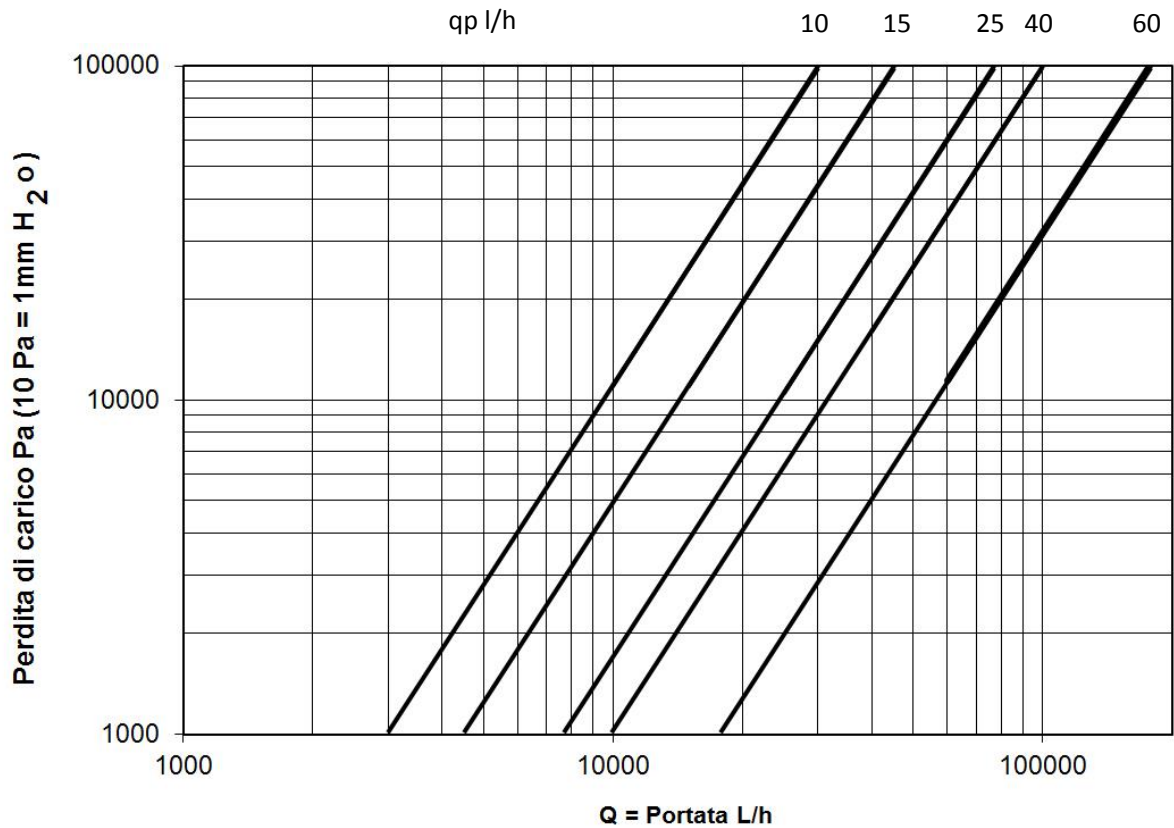
CARATTERISTICHE TECNICHE UNITA' ELETTRONICA

Range di temperatura	1 °C - 150 °C (<i>su richiesta: 1 °C-180 °C</i>)
Temperatura ambientale	5 °C-55 °C
Umidità ambientale	< 93% umidità relativa a 25 °C
Altitudine massima	2000 m altitudine assoluta
Range differenza di temperatura ΔT cal.	3 K- 100 K (3 K-130 K per range di temperatura 1 °C-180 °C)
Range differenza di temperatura ΔT frig.	-3 °C--50 °C
Differenza minima di temperatura ΔT cal.	$\Delta T > 0,05$ K
Differenza minima di temperatura ΔT frig.	$\Delta T < -0,05$ K
Differenza minima di temperatura ΔT cal./frig.	$\Delta T_{HC} > 0,5$ K/ $< -0,5$ K
Risoluzione temperatura	0,01 °C
Ciclo di misurazione della temperatura	30 s; (<i>su richiesta: 4 s con alimentatore da 3 V</i>)
Valore impulso	10 litri/impulso
Display	LCD a 8 cifre più caratteri speciali
Decimali	Fino a 3
Unità	MWh, kW, m ³ , m ³ /h (<i>su richiesta: kWh, GJ, l, l/h, MW</i>)
Interfacce	Interfaccia ottica (protocollo M-Bus) M-Bus + 2 ingressi impulsi; wireless M-Bus+ 2 ingressi impulsi; (<i>su richiesta: uscite impulsi per volume ed energia o per calorie e frigorifici</i>)
Alimentazione	Batteria al litio da 3 V (versione non ultrasuoni) Batteria al litio da 3,6 V (versione ultrasuoni) ; alimentatore da 3 V
Vita utile stimata	10 anni (per versione wireless numero limitato di telegrammi radio)
Memoria	Memoria non volatile; una volta al giorno
Date di lettura	Data di lettura annuale impostabile; 15 valori mensili visualizzabili da display; 24 valori mensili visualizzabili via interfaccia ottica o M-Bus
Memorizzazione dei valori massimi	Portata e potenza
Grado di protezione	IP65
CE	Sì
Classe elettromagnetica	E1
Classe meccanica	M1
Medium	Acqua
Lunghezza cavo	3 m (Su richiesta: 5 m)
HxLXP	198 mm x 123,7 mm x 45,8 mm

CARATTERISTICHE TECNICHE SONDE

Resistenza di precisione al platino	Pt 500; approvate secondo norma EN 60751
Lunghezza cavi (non schermati)	3 m per cavi a 2 conduttori; (<i>su richiesta 10 m per cavi a 4 conduttori</i>)
Installazione	installazione asciutta

PERDITE DI CARICO



R.B.M. spa

SISTEMI PER LA CONTABILIZZAZIONE DEI CONSUMI IDROTERMICI

Via San Giuseppe, 1 Nave Brescia (Italy)

Tel 030.253.7211 – Fax 030.253.1799

E-Mail: info@rbm.eu - www.rbm.eu