

# 16





# SENSITIVE

IL GIUSTO TEMPO  
*THE RIGHT TIME*









**Focus.** Istanti di flussi di acqua scanditi dalla precisione tecnologica. Il tempo di un breve e leggero movimento, in totale assenza di contatto, e tutto prende forma.

**Focus.** *Instants of water flows marked by the technological precision. The moment of a short and slight movement, with no contact, and everything takes shape.*



Sfiorare la superficie con un gesto soft, quasi a voler simulare il movimento ondulatorio dell'acqua. La semplicità incontra la tecnologia, nelle tue mani.

Un contatto invisibile, distante e celere e il flusso dell'acqua che si aziona... Un istante che sintetizza SENSITIVE, la collezione Newform che sostituisce la funzionalità della maniglia con innovativi sensori per un assoluto e moderato controllo dell'erogazione dell'acqua.

SENSITIVE si compone di due sistemi avanzati di temporizzazione che consentono estrema praticità e un grande risparmio idrico ed energetico. Se con il sensore incorporato al rubinetto, lo stesso interpreta l'assenza di movimento come segnale di arresto dell'erogazione, con il sensore collocato in un comando separato, l'acqua rimane aperta per un tempo prestabilito di circa due minuti. Nel caso si desiderasse chiuderla prima, è sufficiente passare nuovamente la mano sul sensore per terminare l'erogazione. Niente di più facile.

*All that's needed is the lightest touch, as if it were a little splash of water. Simplicity meets technology, within your reach.*

*The water begins to flow in an instant with a just simple caress. SENSITIVE is the Newform collection that replaces physical controls with innovative sensors, for total measured control of the water supply.*

*SENSITIVE has two advanced timing systems that offer extreme practicality and great water and energy savings. In a version with the sensor built into the tap, the water supply immediately stops when there is no longer any movement detected. In a control at a distance version, the water runs for a pre-set time of about two minutes. If you want to shut it off sooner, all you need to do is pass your hand over the sensor once again. Nothing easier.*



PRODUCTS  
SELECTION





### 66710

Rubinetto erogatore per lavabo con comando di apertura ad infrarossi 'ON-OFF' manuale, dotato di chiusura di sicurezza a 2". Senza scarico.

*Washbasin tap with infrared controller with manually 'ON-OFF' opening, with security stop at 2 seconds. Without pop-up waste set.*



### 66711

Rubinetto erogatore per lavabo con comando di apertura ad infrarossi 'ON-OFF' manuale, dotato di chiusura di sicurezza a 2". Senza scarico.

*Washbasin tap with infrared controller with manually 'ON-OFF' opening, with security stop at 2 seconds. Without pop-up waste set.*



### 26474

Bocca da appoggio da abbinare a comando elettronico remoto. Senza scarico.

*Above counter spout for electronic separate control. Without pop-up waste set.*



### 66709E

Bocca erogazione a parete per lavabo con comando di apertura ad infrarossi 'ON-OFF' manuale, dotato di chiusura di sicurezza a 30 secondi.

*Wall spout for basin group with manually 'ON-OFF' opening, with security stop at 30 seconds.*



### 66701

Comando di apertura ad infrarossi temporizzato per una chiusura automatica a 30 secondi.

*Timed infrared controller with automatic closing at 30 seconds.*



### 66702

Comando di apertura ad infrarossi temporizzato per una chiusura automatica a 30 secondi.

*Timed infrared controller with automatic closing at 30 seconds.*



### 66703

Comando di apertura ad infrarossi temporizzato per una chiusura automatica a 30 secondi.

*Timed infrared controller with automatic closing at 30 seconds.*



### 66704

Comando di apertura ad infrarossi temporizzato per una chiusura automatica a 30 secondi.

*Timed infrared controller with automatic closing at 30 seconds.*



**68443** L=1375 mm

**68444** L=1525 mm

**68445** L=1675 mm

Bocca di erogazione a soffitto per lavabo.

*Ceiling spout for basin group.*



**65843** L=1370 mm

**65844** L=1520 mm

**65845** L=1670 mm

Bocca di erogazione a soffitto per lavabo.

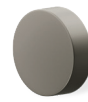
*Ceiling spout for basin group.*

# SENSITIVE



**21.018**

Cromo  
*Chrome*



**M0.070**

Titanium satin



**01.014**

Bianco opaco  
*Matt white*



**M0.071**

Gold satin



**01.093**

Nero opaco  
*Matt black*



**M0.072**

Copper satin



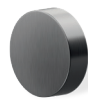
**31.023**

Brushed bronze



**M0.075**

Copper glossy



**31.028**

Brushed chrome



**M0.077**

Carbon satin



**35.099**

Silky gold



**58.061**

PVD Copper bronze



**58.063**

PVD Gun metal



**61.020**

PVD Glossy gold



**59.064**

PVD Brushed gun metal



**59.098**

PVD Brushed  
pale gold