

ANTENNA RIPETITORE WIRELESS M-BUS AR-WMB


MESH MultiHop
technology

OMS® M-Bus
wireless

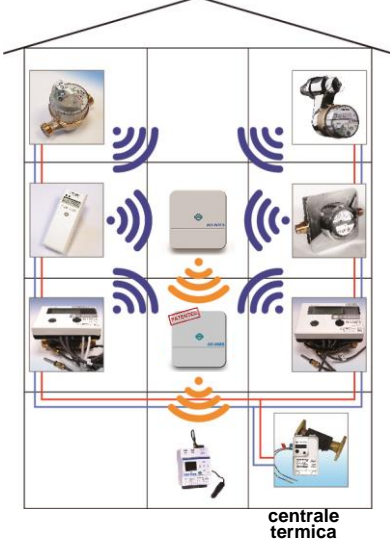


- Funzione di REPEATER dei pacchetti dati provenienti da dispositivi Wireless M-Bus (Max.500) a uno o più punti intermedi
- Interfaccia MESH di rete su architettura MULTI-HOP (più antenne a cascata) di ricezione e trasmissione pacchetti dati
- Montaggio a muro con tasselli e in opzione a palo mediante apposito kit montaggio
- Trasmissione dati immediata in tempo reale senza tempi protratti o variabili
- Posizionamento e messa in servizio agevolata mediante Led intensità segnale e alimentazione mobile tramite porta USB da notebook

Mod. AR-WMB SIM



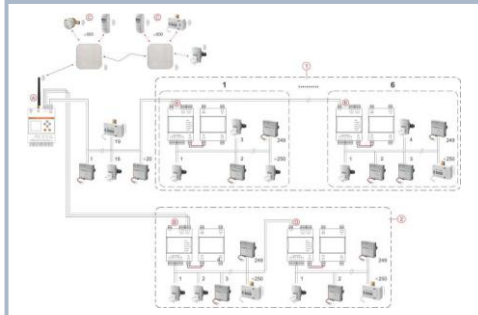
- Soluzione idonea per impianti di piccole dimensioni
- Modem Gprs integrato su SIM IoT
- Trasmissione dati programmabile (giornaliera, settimanale, mensile, etc)
- Messa in servizio e configurazione attraverso APP via Tablet, Smartphone
- Invio dati di lettura via Mail o Ftp
- Richiede alimentazione 100..240Vac
- Non richiede abbinamento ad RTU-WMB



Dati tecnici	
Alimentazione	110 ... 230 Vac/50-60Hz USB (500mA) in fase di installazione/lettura dati
Consumo di energia	7W max.
Grado di protezione	IP55 (Opzionale IP67 con apposito kit di protezione)
Dimensioni	160H x 160L x 35P mm - DIN
Temperature	-10°C +85°C Operativa / Magazzino
Modalità di comunicazione	USB (configurazione e download dati istantanei-Mod.T1) Wireless M-Bus (C1+T1+T2 / S1+T1 / T1+T2 / T1)
Radiofrequenze	868Mhz bidirezionale (Opzionale 169Mhz) Wireless M-Bus OMS / DLMS/Cosem
Conformità normativa Mbus	EN13757-4 / EN13757-3 / IEC 62056-5-3:2013
Copertura	500 misuratori WMBus /100 mt campo libero 20 mt in edificio secondo la tipologia di struttura
Interfacce operative hardware	Led Power stato funzionamento 4 Led visualizzazione potenza segnale radio 4 Led visualizzazione stato trasmissione / ricezione radio

RTU DATALOGGER WIRELESS M-BUS RTU-EVO

- Funzione di DATALOGGER con interfaccia WEB server integrate
- Collegamento tramite porta Ethernet per la consultazione, generazione e invio reports, gestione periferiche
- Supporta fino a **2500 misuratori radio** e **500 su due linee M-Bus separate** (fino a 20 contatori cavo tramite porta M-Bus integrata).
- Display grafico luminoso per consultazione locale e configurazione multilingua a membrana tattile
- Antenna radio remotabile con staffa di fissaggio e cavo da 1,5 m
- Memoria interna per archiviazione storici giornalieri fino a 10 anni / 1 anno per i dati intra-day provenienti da misuratori cablati
- Acquisizione dati cavo con intervalli da 15 min a 24 ore
- Acquisizione dati wireless con intervalli da 0 min a 24 ore
- Alimentazione AC/DC 24 V +/- 10% (SEV)
- Montaggio su guida DIN da 35mm (EN60715)
- Porta Ethernet – Connessione USB per eventuali applicazioni
- N.3 Ingressi digitali / N.2 Uscite a relè per gestione logiche AND/OR, invio di email (contatti magnetotermici o salvamotori, sensori allagamento, pompe, valvole)
- Creazione reports in formato .CSV o .XLS
- Trasmissione dati tramite Mail SMTP, FTP, (Client) Webserver via LAN, ADSL o UMTS/GPRS (Creazione e download del report)
- Notifica allarmi da rete M-Bus, anomalie/allarmi contatori, anomalia di comunicazione, superamento soglie
- Possibilità di aggiornare automaticamente il firmware tramite connessione Internet
- Diagnostica sistema da remoto



Dispositivi Wireless M-Bus 868 MHz compatibili



INTERFACCIA WEB SERVER INTEGRATA

- Web Browser Chrome, Firefox, Safari
- Stato sistema/Riepilogo eventi
- Dispositivi collegati e I/O periferiche
- Anagrafica impianto, configurazione sistema, revisione firmware e interfaccia Web, Backup sistema e contatori

Ci riserviamo di modificare in qualsiasi momento, senza preavviso, le caratteristiche tecniche, le dimensioni ed i pesi indicati nella presente scheda tecnica. Le illustrazioni non sono impegnative. 06-22