

ANTENNA RICEVITORE PORTATILE WIRELESS M-BUS RWMB

- Funzione di RICEVITORE walk-by dei pacchetti dati provenienti da dispositivi Wireless M-Bus
- Range fino a 100 mt a campo libero / 20 mt in edificio (variabile secondo la tipologia di struttura e condizioni di inquinamento elettromagnetico)
- Comunicazione via porta virtuale COM
- Interfaccia USB di collegamento via cavo a notebook portatile
- Conforme agli standard Wireless M-Bus EN13757-4:2013
- Supporta lo standard OMS (Opening Metering System)
- Modalità di trasmissione supportate: T1 – S1 in frequenza 868Mhz
- Trasmissione bidirezionale su dispositivi supportati
- Crittografia dati AES128 supportata



868 MHz



Dati tecnici	
Frequenza	868 MHz
Protocollo	Wireless M-Bus
Interfaccia PC	USB con FTDI-Chip
Driver richiesti	VCP driver - http://www.ftdichip.com/Drivers/VCP.htm
Led di segnalazione	1 x alimentazione 1 x trasmissione 1 x ricezione
Dimensioni	120 x 65 x 25 mm senza antenna
Peso	100 g
Lunghezza cavo	1 m

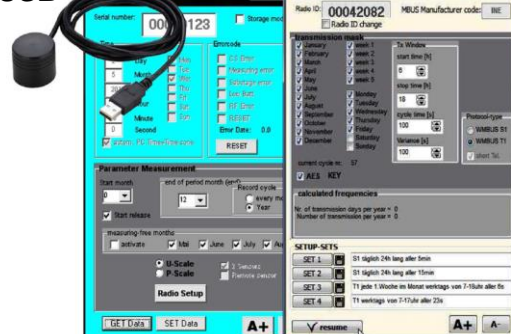


SOFTWARE WIRELESS M-BUS 1.1 / 1.2

- Software applicativo lettura/analisi dati e configurazione dei dispositivi Wireless M-Bus supportati
- Piattaforma Windows di funzionamento (XP/Vista/7/8)
- Requisiti minimi Windows XP/ 1 MB RAM /13 MB di spazio libero su disco fisso
- Hardware in abbinamento:
 - Antenna ricevitore USB RWMB per la ricezione/analisi dei protocolli wireless provenienti dai dispositivi supportati
 - Testina ottica con cavo OC-USB per la configurazione e lettura diretta locale dei dispositivi supportati
- Info e gestione anagrafica impianti e giri lettura
- Letture per impianto e per data con filtri ricerca analisi lettura
- Ricerca automatica dispositivi wireless
- Generazione report letture formato .csv
- Configurazione dispositivi tramite testina ottica (modalità radio di trasmissione, attivazione/disattivazione trasmissione, selezione dei giorni, settimane, mesi di trasmissione, gestione chiave AES, visualizzazione stati d'errore, lettura diretta dati di consumo, ...)
- Maschera multilingua



TESTINA OTTICA USB OC-USB



ANTENNA RICEVITORE USB RWMB

Ci riserviamo di modificare in qualsiasi momento, senza preavviso, le caratteristiche tecniche, le dimensioni ed i pesi indicati nella presente scheda tecnica. Le illustrazioni non sono impegnative. 06-22