



Trattamento preventivo legionella per strutture pubbliche.

Stazione di dosaggio (in acqua calda) e controllo prodotto sanizzante e anticorrosivo. Completo di centralina per analisi e controllo valori cloro residuo. Completo di sonda speciale per acqua calda e filtro.

Pannello assemblato per la regolazione automatica e l'analisi del cloro libero.

Completa di strumenti per la misurazione e il controllo del cloro libero, porta elettrodo a deflusso, cella amperometrica, sonda temperatura, filtro per acqua calda. Il sistema è dotato di n°3 pompe dosatrici digitali per il dosaggio di:

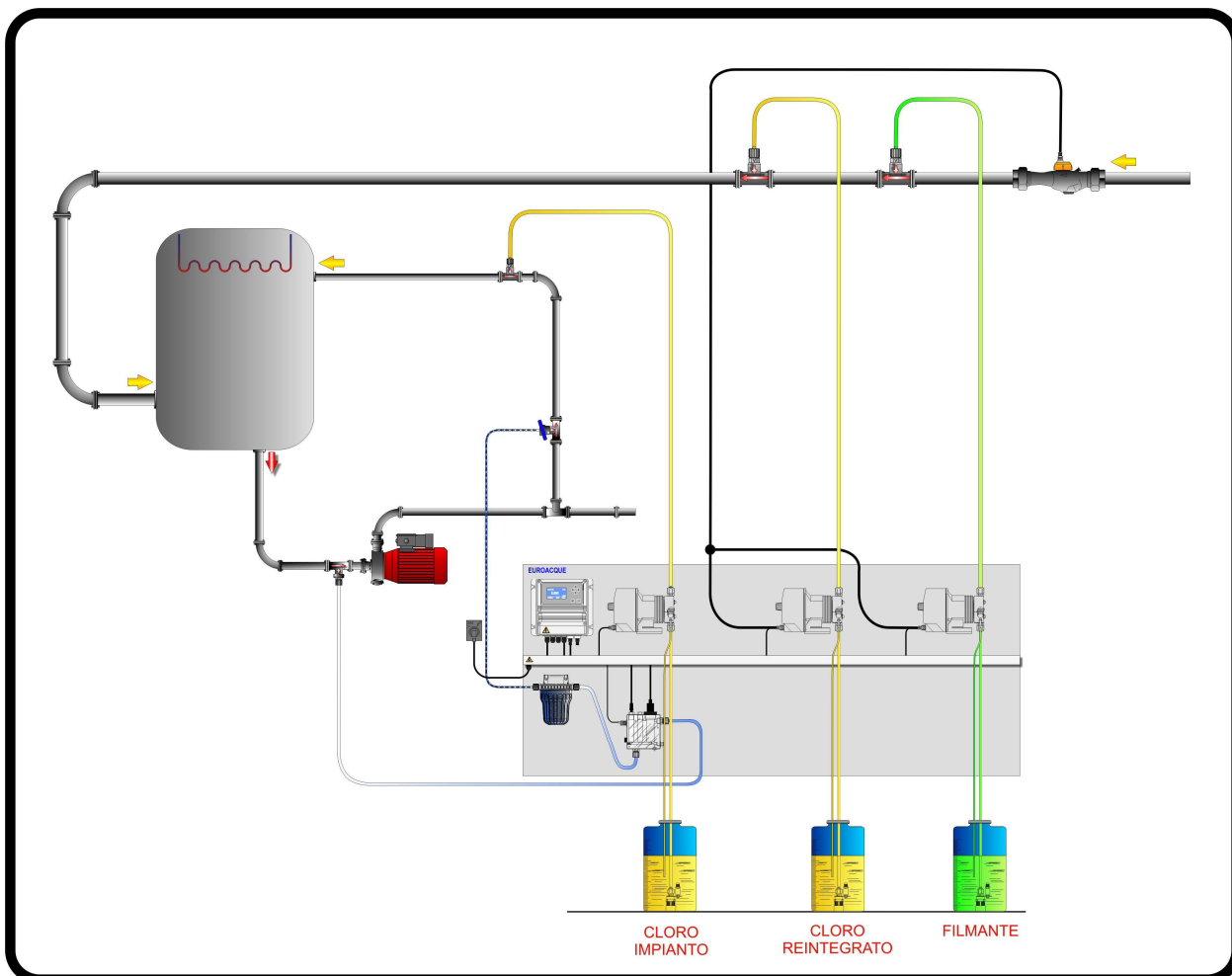
- **sanizzante**

+

- **prodotto anticorrosivo/protettivo**

Sono compresi n°2 serbatoi per reagenti. Dimensioni pannello: 600x800mm

sistema con 3 pompe BLOSSIDO DI CLORO/FILMANTE/REINTEGRO, prodotto sanizzante, in acqua calda.



POS 1 Nr. Items: 1



Strumenti per la misurazione e il controllo del cloro Libero  
Cod. **EURO LDS CL 90 240VAC**

<b>Scala:</b>	0÷2 mg/l Cl <sub>2</sub> <u>impostabile</u>
<b>Risoluzione:</b>	± 0.01 mg/l Cl <sub>2</sub> , in base alla sonda
<b>Display:</b>	LCD Blu Retroilluminato
<b>Controlli:</b>	ENCODER
<b>Calibrazione:</b>	Manuale
<b>Temperatura ambiente di lavoro:</b>	Da 0°C a 50°C
<b>Punti d'intervento impostabili:</b>	1 con modalità ON/OFF 1 digitali/proporzionali
<b>Impedenza d'ingresso:</b>	1,5 kOhm
<b>Uscite relè (On/Off):</b>	1 uscite alimentate
<b>Uscita in corrente:</b>	2 0÷20mA o 4÷20 mA <u>impostabile dall'utente</u> <u>svincolata galvanicamente su richiesta</u>
<b>Ingressi disponibili:</b>	
<ul style="list-style-type: none"><li>• Livelli del prodotto da dosare ( <i>tank level</i> )</li><li>• Porta seriale configurabile RS 485</li></ul>	
<b>Telecontrollo:</b>	Gestito da software proprietario, <u>gratuito</u> , con possibilità di <u>invio SMS</u> fino a <u>3 utenze differenti</u>
<b>Back up dati:</b>	<b>SI</b>
<b>Allarme:</b>	Segnala che il sistema non sta lavorando correttamente, attivato da contatto privo di tensione protetto da fusibile
<b>Stand-By:</b>	Contatto privo di tensione che alla chiusura disabilita le uscite



**Flusso :** Contatto alimentato e isolato galvanicamente, attivato dalla mancanza del flusso di acqua nell'elettrodo, che disabilita le uscite

**Delay:** Ritardo nell' attivazione delle uscite all'accensione dello strumento per un tempo impostabile a consentire la polarizzazione oppure dopo lo stand by e dopo il ritorno del flusso

**Alimentazione:** 230 Vac

**Fusibili:** Presenti su tutte le uscite dello strumento

**Scatola:** ABS con protezione IP65

**Dimensioni:** 225x 215x 110 mm x 1.2 Kg

Cd ERMES da installare sul PC per il telecontrollo

**POS 2** Nr. Items: 1



Filtro per acqua calda (max 90°) da 5" con cartuccia da 150u in acciaio inox  
Cod. **EURO NFIL/TEMP**

**POS 3** Nr. Items: 1



Porta elettrodo a deflusso, con regolazione di flusso alta temperatura  
Cod. **EUROPEF1/E/K**

**POS 4** Nr. Items: 1

Cella amperometrica per la misurazione del cloro libero,  
compensata in Temperatura  
Cod. **EURO ECL 18/2**



<b>Scala di Misura:</b>	0÷2 mg/l
<b>Pressione/Temperatura:</b>	8 Bar / 70 °C
<b>Corpo:</b>	PVC
<b>Diametro d'installazione:</b>	25 mm
<b>Lunghezza sonda:</b>	17.8 cm
<b>Connessione elettrica:</b>	4 Fili
<b>Lunghezza cavo:</b>	1.5 mt.

*Condizioni ottimali di lavoro garantite con un flusso costante di 40 l/h*

Sonda di temperatura  
cod. **EUROTEPT**

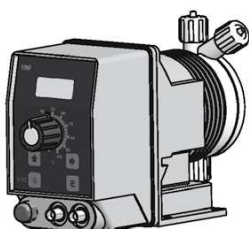
**POS 5 Nr. Items: 1**



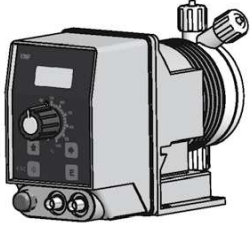
<b>Scala di Misura:</b>	0÷100 °C
<b>Pressione max. :</b>	10 bar
<b>Corpo:</b>	PVDF
<b>Diametro:</b>	½ "
<b>Tipo sonda:</b>	PT 100

Pompa dosatrice a montaggio Orizzontale, serie "K"  
Cod: **EURO KMSA MF 15 03 PVDF FP 230 VAC**

**POS 6 Nr. Items: 3**  
**Pompa:** Cloro/protettivo



<b>Tipologia:</b>	Magnetica a membrana, comandata da microprocessore
<b>Testata dosatrice:</b>	PVDF auto spurgo
<b>Membrana:</b>	100% PTFE
<b>Valvole:</b>	Integrata in PVDF, con doppia biglia in ceramica
<b>Guarnizioni parti idrauliche:</b>	O-Ring in Viton



<b>Cassa della pompa:</b>	PP Caricato, grado di protezione IP 65.
<b>Impostazione dosaggio:</b>	Regolazione manuale della corsa del pistone e della frequenza delle iniezioni <u>Programmazione protetta da password</u>
<b>Alimentazione:</b>	230 VAC $\pm$ 10%, 50-60Hz, e cavo di 2 mt con spina Europa
<b>Accessori:</b>	Valvola d'iniezione, Valvola di fondo/filtro con sonda di livello, 2m di tubo mandata in, 2m di tubo d' aspirazione 2m di tubo x scarico aria.

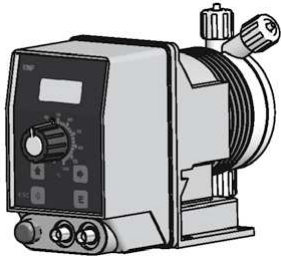
### Gestione del dosaggio

◇ Costante ( Stroke ) ◇

◇ Proporzionale a segnali analogici ◇



◇ Proporzionale a segnali digitali ◇



### Da Contatore Lancia Impulsi

Visualizzazione della **portata istantanea**

Immissione diretta in **PPM %**  
**MLQ** della quantità da dosare

Divisione degli impulsi in ingresso

Moltiplicazione degli impulsi in ingresso

### Da Impulsi Esterni

Dosaggio del volume impostato in fase di Setup

#### Funzionalità specifiche:

- ◇ Visualizzazione della **portata istantanea** dosata dalla pompa.
- ◇ Rilevazione **statistica** dell'attività idraulica, meccanica ed elettronica della dosatrice.
- ◇ **Pre-allarme di livello** configurato dall'utente in base alle Sue esigenze

#### Allarme di livello Esterno:

Tramite **Relè** attivato da contatto **N.O.**  
- max carico resistivo: 0.5° 24VAC/DC -

#### Funzione Stand-by:

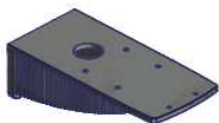
Il dosaggio inizia quando un **segnale esterno**, connesso all'ingresso stand-by, dà l'abilitazione

#### Dati tecnici:

Max portata Litres x hour	Max pressione BAR	CC x Stroke	Max frq. Strokes	Tubi mm	Peso Lordo Kg
<b>3</b>	<b>15</b>	<b>0,28</b>	<b>180</b>	<b>4x6</b>	<b>4,1</b>

Le indicazioni di portata sono riferite a misure effettuate con H2O a 20 °C

**POS 7** Nr. Items: 2



Staffa di fissaggio frontale per pompe serie "K", "KMS" realizzata in PP

Cod. **EURO STKN**

**POS 8** Nr. Items: 2



SENSORE DI FLUSSO A PARETE

Cod. **EURO SEFLS/V**

<b>Raccordi:</b>	1/2" - 3/8"
<b>Temperatura/pressione:</b>	max 45°C / 20 bar
<b>Portata pompa:</b>	> 4l/h
<b>Corpo e parti idrauliche:</b>	PVDF
<b>O-ring:</b>	Viton®

**POS 9** Nr. Items: 1

PANNELLO PERSONALIZZATO  
**EUROPANN. 800X900**

**POS 10** Nr. Items: 1



Kit per connessione di due pompe proporzionali ad un contatore lancia impulsi.  
Cavo BNC/BNC (1 mt) e TBNC.

**KDPV**

**COD. LEGPANbiox**

**EUROACQUE** S.r.l.  
via Pastore, 2  
29029 NIVIANO di RIVERGARO (PC) ITALY  
tel +39 0523 952272  
fax +39 0523 953064  
[www.euroacque.it](http://www.euroacque.it)  
[info@euroacque.it](mailto:info@euroacque.it)