

**Cod. D463181**

**Nero Opaco**

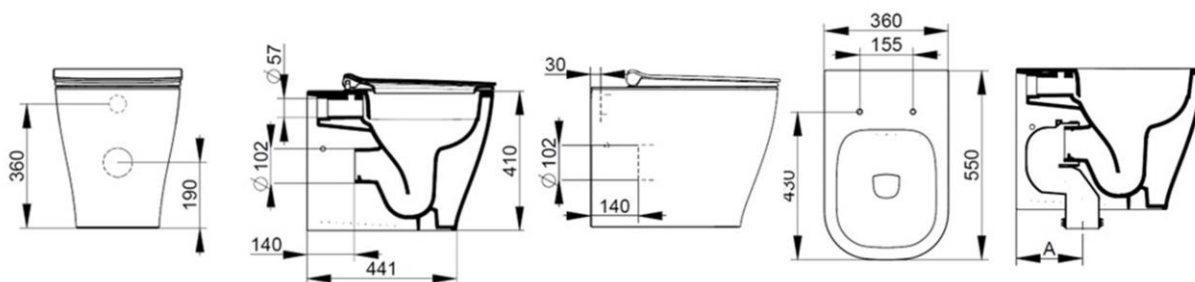
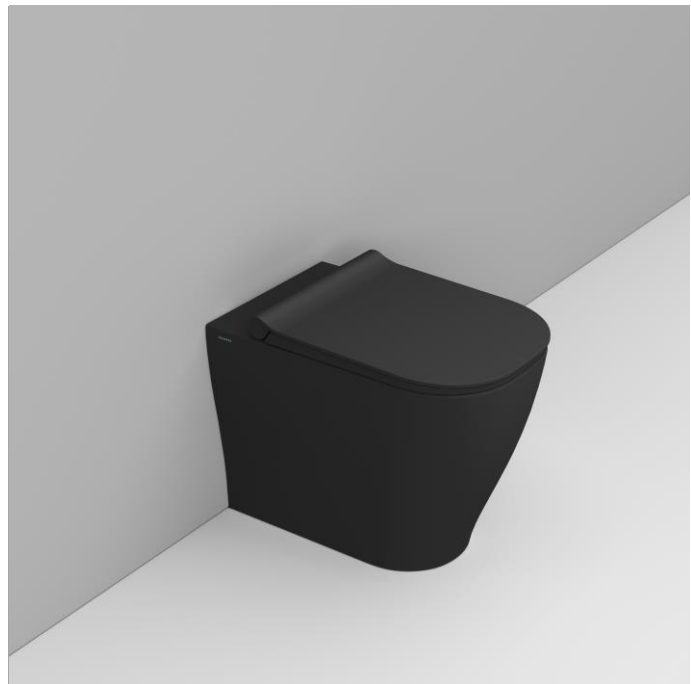
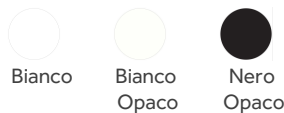
**DOP-No 997**

Vaso per appoggio filo parete con fissaggio nascosto fornito. E' certificato per scaricare a 4,5 litri grazie al sistema rimless ed alla superficie interna con un design specifico. Da completare con sedile ed eventuale curva tecnica per scarico a pavimento.

Larghezza (mm)	360
Profondità (mm)	550
Altezza (mm)	410
Peso (Kg)	34,70
volume scarico	4,5
Installazione	filo parete
tipo scarico	orizzontale; a pavimento con curva tecnica



disponibile nei seguenti colori:



A		
Curva	Da	a
F950099	55	85
F950399	130	140
F950199	160	190 Max
F951199	Racc.eccentrico 20mm	
F951299	Racc.eccentrico 40mm	

**SEDILI (NON INCLUSI)**



**S463381**

Sedile in materiale termoindurente con cerniere a chiusura rallentata a sgancio

**FISSAGGI / ACCESSORI INCLUSI**



**F953299**

Fissaggio nascosto per sanitario filo parete.

**FISSAGGI / ACCESSORI / RICAMBI NON INCLUSI**

(\* **Obbligatorio**)



**F950399**

Curva tecnica in plastica 90° ad "S"



**F950099**

Curva tecnica in plastica 90° -



**F950199**

Curva tecnica in plastica 90° solo per vaso BTW traslato



**F951299**

Raccordo eccentrico per scarico +/- 40 mm.



**F951199**

Raccordo eccentrico per scarico +/- 20 mm.