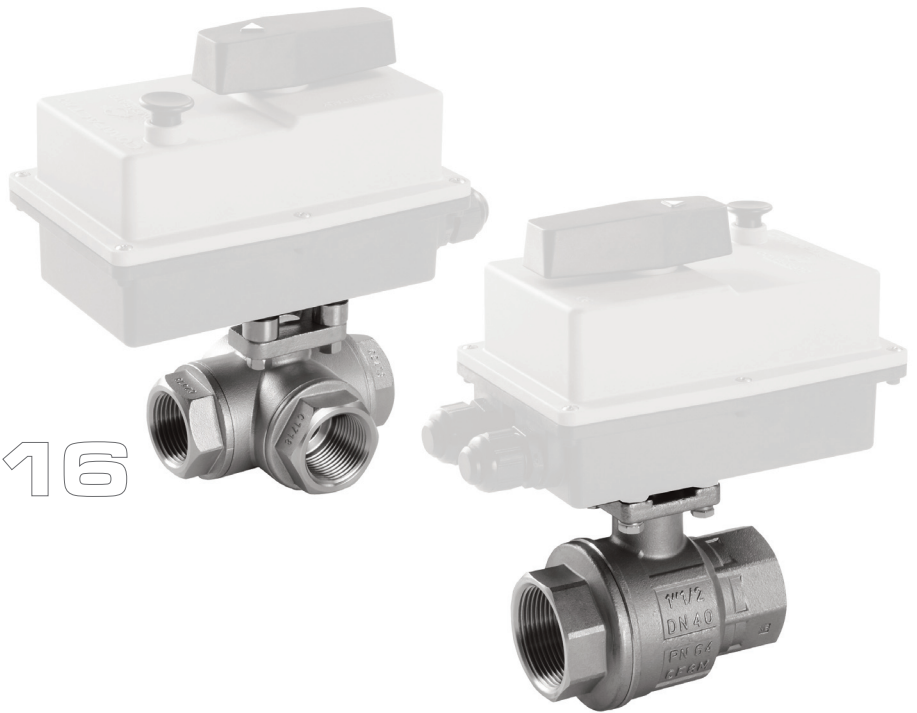


Gamma PRO

CORPI VALVOLA A SFERA IN AISI 316 ATTACCO ISO 5211

IMPIEGO

- impianti di automazione
- impianti di refrigerazione con glicole
- impianti alimentari (2 VIE)
- impianti industriali con fluidi caldi e freddi
- impianti per acqua potabile
- impianti per il trattamento dell'acqua
- impianti ad aria compressa
- conformi al Decreto Ministeriale n.174 del 06/04/2004



AISI 316

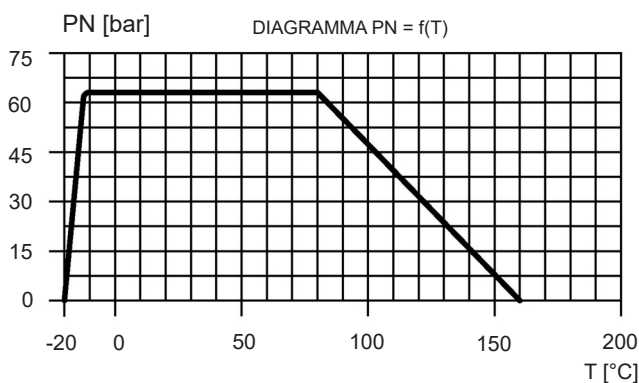
FUNZIONI

Le valvole a sfera 2 vie e 3 vie, in abbinamento all'idoneo servocomando della **Gamma PRO**, sono utilizzate per intercettare e deviare, regolare fluidi.

CARATTERISTICHE TECNICHE

CORPI VALVOLA

AISI 316 attacco ISO 5211



L'espressione generale per il calcolo delle perdite di carico, conoscendo il valore della portata, è la seguente:

$$\Delta p [\text{bar}] = \left[\frac{Q [\text{m}^3/\text{h}]}{k_{vs}} \right]^2$$

L'espressione semplificata qui riportata è valida per acqua o fluidi tecnicamente affini.

FLUIDI Acqua e fluidi compatibili con EPDM e P.T.F.E. • Altri fluidi a richiesta

TEMPERATURE

| | Valvola |
|-----------|---------|
| • Minima | -10°C |
| • Massima | +110°C |

| | Valvola con distanziale |
|-----------|-------------------------|
| • Minima | -20°C |
| • Massima | +160°C (di picco) * |

* Temperatura massima raggiungibile per un breve periodo di tempo



COMPARATO NELLO s.r.l.

AZIENDA CERTIFICATA UNI EN ISO 9001: 2015

Gamma PRO

CORPI VALVOLA A SFERA IN AISI 316 ATTACCO ISO 5211

VERSIONI



**CORPO VALVOLA 2 VIE
PASSAGGIO TOTALE**

| DN | Conessioni | PN | Δp max [bar] | Kv_s [m ³ /h] | Da abbinare a serie |
|----|------------|----|----------------------|----------------------------|--------------------------------|
| 15 | Rp 1/2" | 64 | 64 | 19,2 | DIAMANT PRO ISO |
| 20 | Rp 3/4" | 64 | 64 | 35 | DIAMANT PRO ISO |
| 25 | Rp 1" | 64 | 25 | 64,5 | DIAMANT PRO ISO COMPACT PRO |
| 32 | Rp 1 1/4" | 64 | 64 | 103,8 | COMPACT PRO |
| 40 | Rp 1 1/2" | 64 | 40 | 174 | COMPACT PRO UNIVERSAL PRO |
| 50 | Rp 2" | 64 | 25 | 301,3 | UNIVERSAL PRO |



**CORPO VALVOLA 3 VIE
PASSAGGIO RIDOTTO
SFERA "T" E SFERA "L"**

| DN | Conessioni | PN | Δp max [bar] | Kv_s^* [m ³ /h] | Da abbinare a serie |
|----|------------|----|----------------------|------------------------------|--------------------------------|
| 8 | Rp 1/4" | 64 | 64 | 4 | DIAMANT PRO ISO |
| 10 | Rp 3/8" | 64 | 64 | 4 | DIAMANT PRO ISO |
| 15 | Rp 1/2" | 64 | 25 | 5,2 | DIAMANT PRO ISO COMPACT PRO |
| 20 | Rp 3/4" | 64 | 64 | 8,4 | COMPACT PRO |
| 25 | Rp 1" | 64 | 40 | 12 | COMPACT PRO UNIVERSAL PRO |
| 32 | Rp 1 1/4" | 64 | 64 | 19 | UNIVERSAL PRO |

I dati sopra riportati sono i medesimi per sfera "T" e sfera "L".

* il valore del Kv_s si riferisce alla via più sfavorita.

CODICI PER DIAMANT PRO ATTACCO COMPARATO

CORPI VALVOLA completi di DISTANZIALE per la coibentazione con o senza APERTURA MANUALE

| Corpo Valvola 2 VIE FF | DN | Conessioni | PN | Kv_s [m ³ /h] | Codice |
|------------------------|----|------------|----|----------------------------|--------|
|------------------------|----|------------|----|----------------------------|--------|

CON DISTANZIALE



| | | | | |
|----|---------|------|------|----------|
| 15 | Rp 1/2" | 64 | 19,2 | DC2A2BD1 |
| 20 | Rp 3/4" | 64 | 35 | DC2B2BD1 |
| 25 | Rp 1" | 64 * | 64,5 | DC2C2BD1 |

CON DISTANZIALE e APERTURA MANUALE



| | | | | |
|----|---------|------|------|----------|
| 15 | Rp 1/2" | 64 | 19,2 | DC2A2BD2 |
| 20 | Rp 3/4" | 64 | 35 | DC2B2BD2 |
| 25 | Rp 1" | 64 * | 64,5 | DC2C2BD2 |

* pressione differenziale massima (Δp max) 25 bar

| Corpo Valvola 3 VIE FF | DN | Conessioni | PN | Kv_s [m ³ /h] | Codice |
|------------------------|----|------------|----|----------------------------|--------|
|------------------------|----|------------|----|----------------------------|--------|

CON DISTANZIALE

SFERA "T"



| | | | | |
|----|---------|------|-----|-----------|
| 8 | Rp 1/4" | 64 | 4 | DC3S6B5D1 |
| 10 | Rp 3/8" | 64 | 4 | DC3R6B5D1 |
| 15 | Rp 1/2" | 64 * | 5,2 | DC3A6B5D1 |

SFERA "L"

| | | | | |
|----|---------|------|-----|-----------|
| 8 | Rp 1/4" | 64 | 4 | DC3S5B5D1 |
| 10 | Rp 3/8" | 64 | 4 | DC3R5B5D1 |
| 15 | Rp 1/2" | 64 * | 5,2 | DC3A5B5D1 |

CON DISTANZIALE e APERTURA MANUALE

SFERA "T"



| | | | | |
|----|---------|------|-----|-----------|
| 8 | Rp 1/4" | 64 | 4 | DC3S6B5D2 |
| 10 | Rp 3/8" | 64 | 4 | DC3R6B5D2 |
| 15 | Rp 1/2" | 64 * | 5,2 | DC3A6B5D2 |

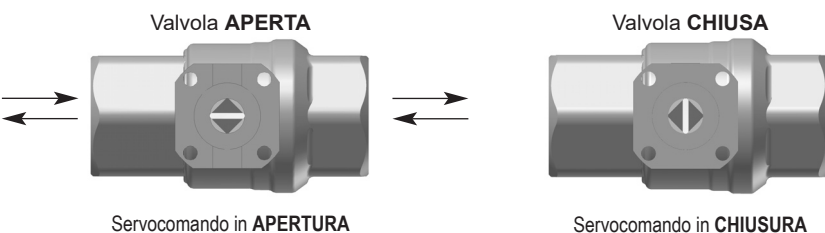
SFERA "L"

| | | | | |
|----|---------|------|-----|-----------|
| 8 | Rp 1/4" | 64 | 4 | DC3S5B5D2 |
| 10 | Rp 3/8" | 64 | 4 | DC3R5B5D2 |
| 15 | Rp 1/2" | 64 * | 5,2 | DC3A5B5D2 |

* pressione differenziale massima (Δp max) 25 bar

CORPI VALVOLA 2 VIE

Il corpo valvola può essere montato indifferentemente rispetto alla direzione del flusso.



COMPARATO NELLO s.r.l.

AZIENDA CERTIFICATA UNI EN ISO 9001: 2015

Gamma P20

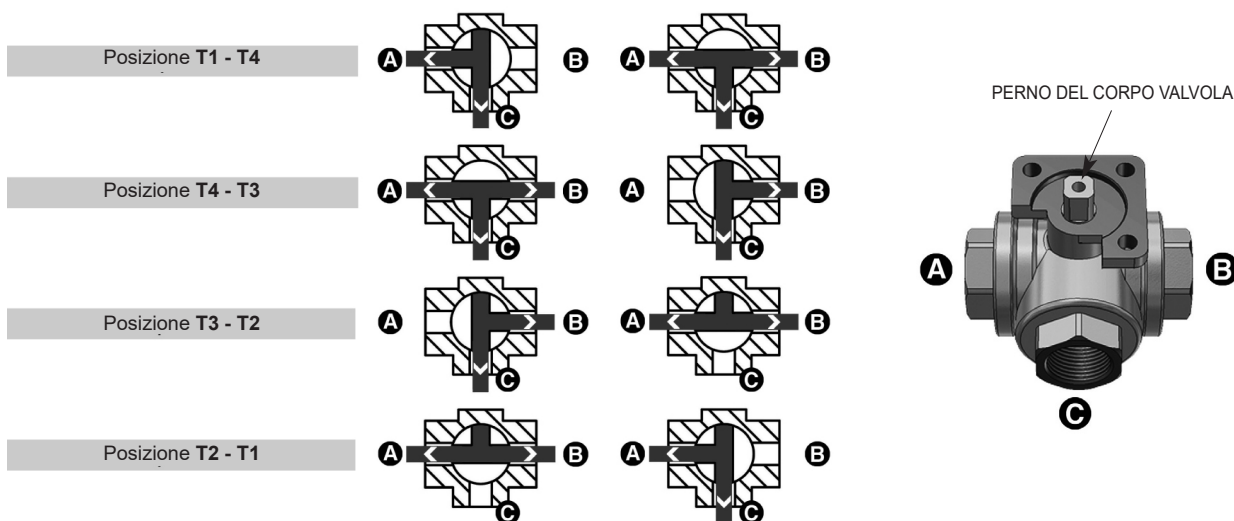
CORPI VALVOLA A SFERA IN AISI 316 ATTACCO ISO 5211

CORPI VALVOLA 3 VIE DEVIATORI • PASSAGGIO RIDOTTO

Nelle valvole in **AISI 316** con attacco ISO 5211 la versione a 3 vie orizzontale è disponibile con sfera a T o sfera a L. In entrambi i casi vengono utilizzati per fare deviazione. Caratteristica di entrambi i corpi valvola è quella di chiudere una via, mentre contemporaneamente inizia l'apertura dell'altra: per un breve periodo, durante la fase di manovra, tutte e tre le vie sono in comunicazione tra loro. Nonostante la condizione precedentemente descritta non è tuttavia possibile effettuare una regolazione in miscelazione tramite questo tipo di valvola a causa delle dimensioni troppo limitate delle sezioni che si creano.

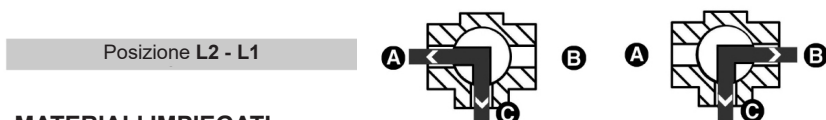
CORPO VALVOLA DEVIATORE • SFERA A "T"

Il corpo valvola deviatore con sfera a T è caratterizzato da una sfera che può essere utilizzata in modo diverso a seconda dell'orientamento iniziale. Come si nota nella figura accanto, attraverso una rotazione di 90° si possono ottenere diverse configurazioni. La posizione dei fori è indicata da una T incisa sul perno del corpo valvola.

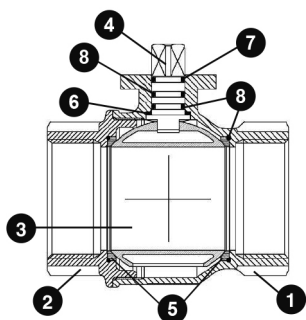


CORPO VALVOLA DEVIATORE - SFERA A "L"

Il corpo valvola deviatore con sfera a L è caratterizzato da una via centrale C comune e due vie che vengono messe in comunicazione con essa tramite una rotazione di 90°. La posizione dei fori è indicata da una L incisa sul perno del corpo valvola.

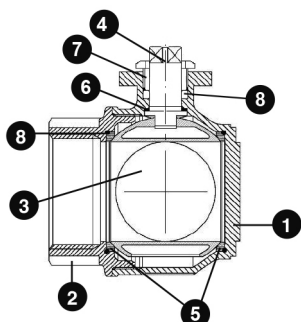


MATERIALI IMPIEGATI



CORPO VALVOLA AISI 316 ISO 5211 2 VIE FF

| | | |
|---|------------------------|----------------------|
| 1 | CORPO | A351-CF8M |
| 2 | MANICOTTO | A351-CF8M |
| 3 | SFERA | A479-Tp316/A351-CF8M |
| 4 | ASTA DI COMANDO | A479-Tp316 |
| 5 | GUARNIZIONE SFERA | P.T.F.E. |
| 6 | GUARNIZIONE ANTIATRITO | P.T.F.E. |
| 7 | GUARNIZIONE ANTIATRITO | P.T.F.E. |
| 8 | O-RING | FKM |



CORPO VALVOLA AISI 316 ISO 5211 3 VIE FFF

| | | |
|---|-------------------|-----------|
| 1 | CORPO | A351-CF8M |
| 2 | MANICOTTO | A351-CF8M |
| 3 | SFERA | A182-F316 |
| 4 | ASTA DI COMANDO | A182-F316 |
| 5 | GUARNIZIONE SFERA | P.T.F.E. |
| 6 | RONDELLA ASTA | P.T.F.E. |
| 7 | GHIERA | A182-F304 |
| 8 | GUARNIZIONE ASTA | P.T.F.E. |



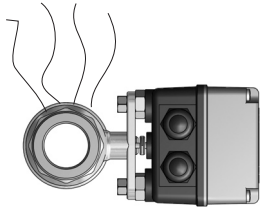
Gamma PRO

CORPI VALVOLA A SFERA IN AISI 316 ATTACCO ISO 5211

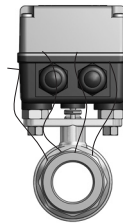
INSTALLAZIONE

La posizione della valvola deve essere tale da non presentare l'attacco per il servocomando rivolto verso il basso.

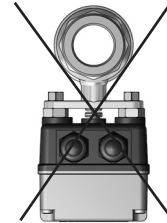
POSIZIONE CONSIGLIATA



POSIZIONE TOLLERATA



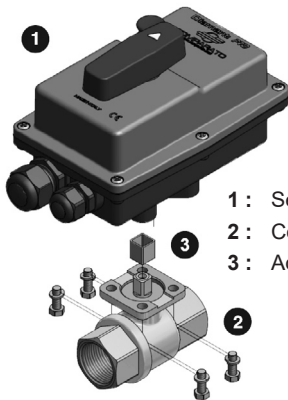
POSIZIONE NON CONSENTITA



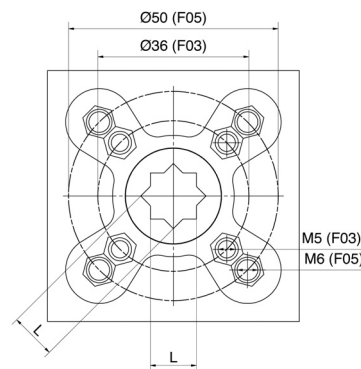
ATTENZIONE! Non effettuare lavaggi ad alta pressione diretti sul servocomando (es: idropulitrice)

COLLEGAMENTO AL CORPO VALVOLA

COLLEGAMENTO DIRETTO AL CORPO - ATTACCO ISO 5211

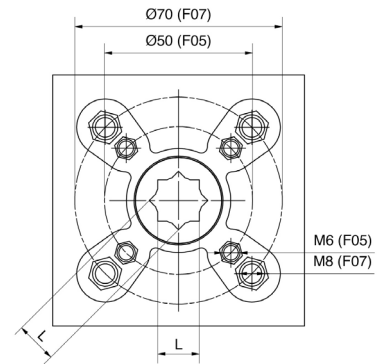


- 1 : Servocomando
- 2 : Corpo valvola
- 3 : Adattatore quadro (se necessario)



Diamant PRO ISO
Compact PRO

| Attacco ISO | L |
|-------------|-------|
| F03 | 9 mm |
| F05 | 11 mm |

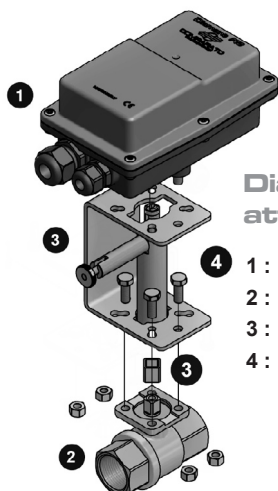


Universal PRO

| Attacco ISO | L |
|-------------|-------|
| F05 | 11 mm |
| F07 | 14 mm |

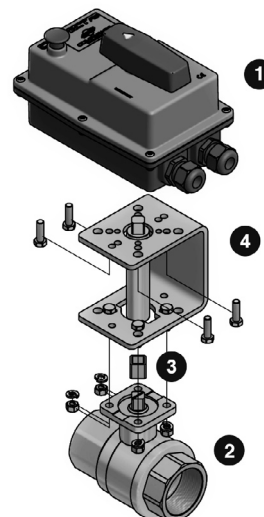
COLLEGAMENTO AL CORPO VALVOLA TRAMITE DISTANZIALE

Le valvole motorizzate **Diamant PRO** sono composte dal codice del servocomando e dal codice del corpo valvola (con distanziale o con distanziale e apertura manuale). Sulle valvole motorizzate **Compact PRO** e **Universal PRO** è possibile aggiungere il distanziale per la coibentazione aggiungendo "D1" alla fine del codice di assieme.



Diamant PRO
attacco COMPARATO

- 1 : Diamant PRO attacco COMPARATO
- 2 : Corpo valvola attacco ISO 5211
- 3 : Adattatore quadro (se necessario)
- 4 : Distanziale attacco COMPARATO / attacco ISO 5211



Compact PRO
Universal PRO

- 1 : Compact PRO / Universal PRO
- 2 : Corpo valvola
- 3 : Adattatore quadro (se necessario)
- 4 : Distanziale per la coibentazione

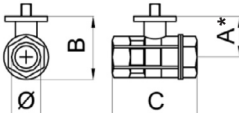


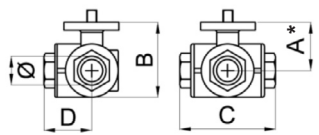
Gamma PRO

CORPI VALVOLA A SFERA IN AISI 316 ATTACCO ISO 5211

DIMENSIONI DI INGOMBRO

CORPI VALVOLA

| MODELLO | DN | Ø | A * | B | C |
|---|----|-------|-----|-----|-----|
| 2 vie attacco ISO 5211  | 15 | 1/2" | 33 | 50 | 67 |
| | 20 | 3/4" | 35 | 55 | 78 |
| | 25 | 1" | 45 | 71 | 90 |
| | 32 | 1"1/4 | 48 | 80 | 100 |
| | 40 | 1"1/2 | 63 | 101 | 112 |
| | 50 | 2" | 72 | 114 | 135 |

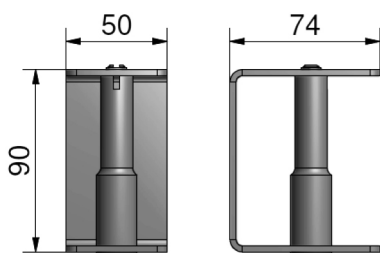
| MODELLO | DN | Ø | A * | B | C | D |
|---|----|-------|-----|----|-----|----|
| 3 vie Sfera "T" Sfera "L" attacco ISO 5211  | 8 | 1/4" | 32 | 44 | 70 | 35 |
| | 10 | 3/8" | 32 | 44 | 70 | 35 |
| | 15 | 1/2" | 36 | 48 | 76 | 38 |
| | 20 | 3/4" | 44 | 58 | 88 | 44 |
| | 25 | 1" | 50 | 66 | 102 | 51 |
| | 32 | 1"1/4 | 56 | 74 | 118 | 59 |

* alla quota "A" va sommato l'ingombro dell'eventuale distanziale

DISTANZIALI **Diamant PRO** attacco **COMPARATO**

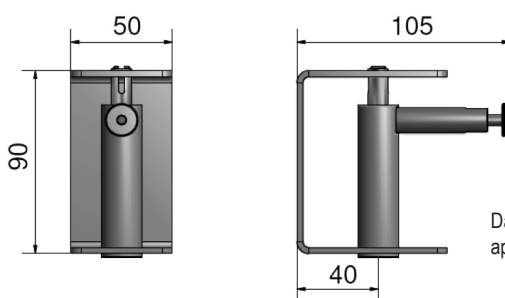
Distanziale per la coibentazione
 attacco ISO 5211 • lato corpo valvola
 attacco **COMPARATO** • lato servocomando

Codice ricambio **DIDM01**



Distanziale per la coibentazione e apertura manuale
 attacco ISO 5211 • lato corpo valvola
 attacco **COMPARATO** • lato servocomando

Codice ricambio **DIDM02**



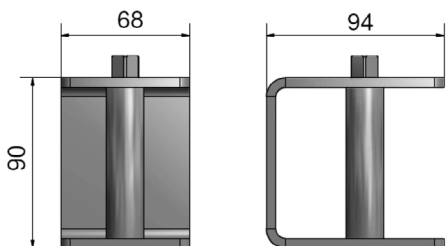
Da abbinare SOLO a servocomandi senza apertura manuale dall'alto

DISTANZIALI **Compact PRO** • **Universal PRO**

Distanziale per la coibentazione

Codice ricambio Compact PRO - **DICOM35**

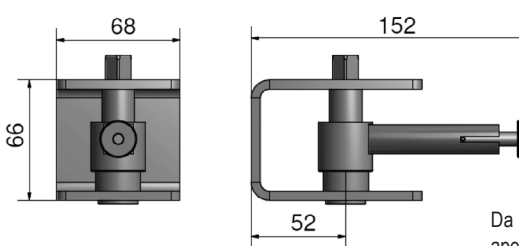
Codice ricambio Universal PRO - **DICOM57**



Distanziale per la coibentazione con apertura manuale

Codice ricambio Compact PRO - **DICO05ADC**

Codice ricambio Universal PRO - **DICO07ADC**



Da abbinare SOLO a servocomandi senza apertura manuale dall'alto



Gamma PRO

CORPI VALVOLA A SFERA IN AISI 316 ATTACCO ISO 5211

ASSEGNAZIONE CORPI VALVOLA

I corpi valvola sono abbinabili a tutti i servocomandi IP67 e IP68 della **Gamma PRO** in funzione dell'utilizzo.

AISI 316



| DN | Ø | 2 vie INOX | 3 vie INOX |
|----|--------|------------------------------|------------------------------|
| - | 1/4" | - | DIAMANT PRO |
| 10 | 3/8" | - | DIAMANT PRO |
| 15 | 1/2" | DIAMANT PRO | DIAMANT PRO COMPACT PRO |
| 20 | 3/4" | DIAMANT PRO | COMPACT PRO |
| 25 | 1" | DIAMANT PRO COMPACT PRO | COMPACT PRO UNIVERSAL PRO |
| 32 | 1" 1/4 | COMPACT PRO | UNIVERSAL PRO |
| 40 | 1" 1/2 | COMPACT PRO UNIVERSAL PRO | - |
| 50 | 2" | UNIVERSAL PRO | - |

DIAMANT PRO ISO *

- DIAMANT PILOT
- DIAMANT SMART PRO
- DIAMANT CLIMA
- DIAMANT CRONO
- DIAMANT IP68
- DIAMANT DC

* il collegamento diretto ai corpi valvola ISO 2 vie e 3 vie è possibile solo con i servocomandi DIAMANT PRO attacco ISO 5211

COMPACT PRO

- COMPACT PILOT
- COMPACT SMART PRO
- COMPACT CLIMA
- COMPACT CRONO
- COMPACT IP68
- COMPACT DC

UNIVERSAL PRO

- UNIVERSAL PILOT
- UNIVERSAL SMART PRO
- UNIVERSAL IP68

ESEMPIO DI CAPITOLATO

SERVOCOMANDO COMPACT PRO • ALL IN ONE, 2 punti ON/OFF e 3 punti ON/OFF o modulante, coppia nominale: 22 Nm, alimentazione: 230V - 50/60 Hz, tempo di manovra: 45 sec / 90°, angolo di manovra: 90°, grado di protezione: IP67, per corpo valvola: 2 - 3 VIE, connessione al corpo valvola tramite attacco ISO 5211 F03/F05, due micro ausiliari di serie e apertura manuale dall'alto.

CORPO VALVOLA • Corpo valvola a sfera in AISI 316 A351-CF8M, tenute PTFE, passaggio totale, PN64, connessioni FF, EN 10226-1-Rp. Temperature di esercizio -20°C...+160°C. Tipo di fluido acqua o fluidi compatibili con EPDM e P.T.F.E. Connessione al servocomando tramite attacco ISO 5211. Completo di distanziale per la coibentazione h 90 mm. Versione: 2 vie FF DN32 - 1"1/4 -Kvs 103,8.

Marca: **COMPARATO**

Codice: **CY222AD2B5D1**

LE SCHEDE TECNICHE SEMPRE AGGIORNATE SONO PRESENTI SUL SITO www.comparato.com

Al fine di fornire un servizio sempre aggiornato la Comparato Nello S.r.l. si riserva il diritto di modificare in qualunque momento e senza preavviso i dati tecnici, i disegni, i grafici e le fotografie contenuti in questa scheda tecnica.

BIM
BUILDING
INFORMATION
MODELING



SISTEMI IDROTERMICI
COMPARATO NELLO s.r.l.

17014 CAIRO MONTENOTTE (SV) ITALIA VIALE DELLA LIBERTÀ • LOCALITÀ FERRANIA • Tel. +39 019 510.371 - FAX +39 019 517.102

www.comparato.com

e-mail: info@comparato.com

AZIENDA CERTIFICATA UNI EN ISO 9001:2015