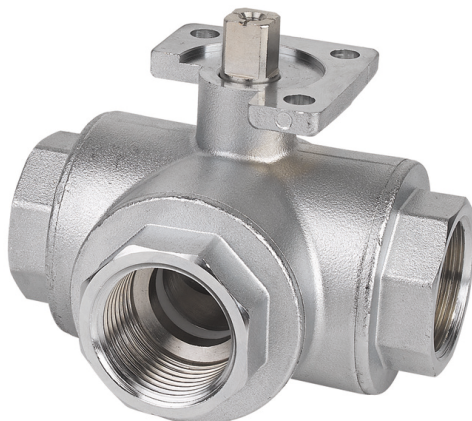


## Cim 861L

**VALVOLA A SFERA A TRE VIE CON FLANGIA ISO 5211 PER ATTUATORI PNEUMATICI O ELETTRICI - SFERA A "L"**



Realizzato in ottemperanza ai requisiti gestionali della norma EN ISO 9001.

Collaudato al 100% secondo la normativa EN 12266-1.

Utilizzato nei più svariati settori dell'impiantistica: impianti di riscaldamento, condizionamento, idrici, igienico-sanitari, aria compressa e in generale con ogni fluido non corrosivo. Particolarmente indicato come valvola di zona per la regolazione e contabilizzazione di impianti di riscaldamento singoli o a zone, impianti con utilizzazione di energie alternative, impianti con fluidi caldi o freddi e impianti di automazione in genere.

Garanzia 5 anni.

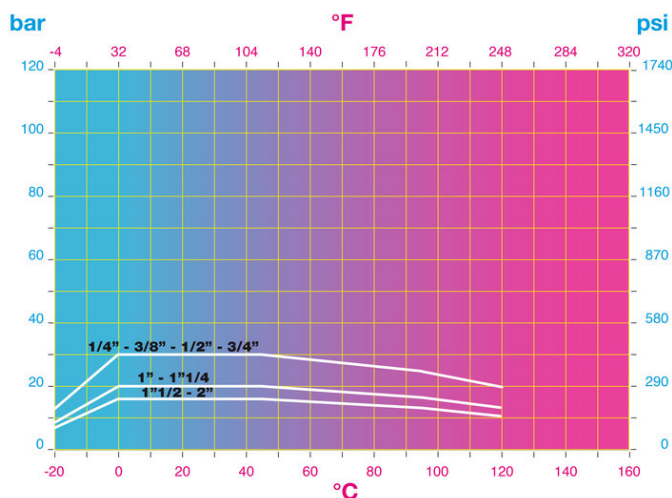
Prodotto in lega di ottone conforme alla norma EN 12165-CW617N-DW.

Pressione Nominale:

PN 30 (1/4" ÷ 3/4"); PN 20 (1" ÷ 1"1/4"); PN 16 (1"1/2 ÷ 2");

Temperatura di esercizio: -20 ÷ 120°C

### DIAGRAMMA PRESSIONE



Note:

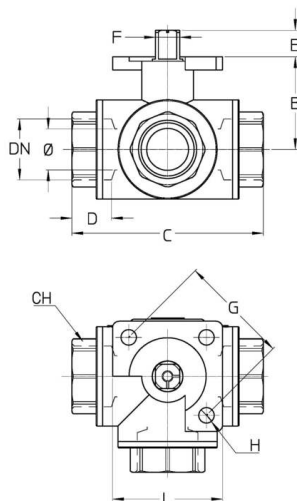
1 bar = 14,5 psi

1 bar = 14,5 lbf/in<sup>2</sup>

°C = 5/9 x (°F-32)

°F = 32 + (9/5 x °C)

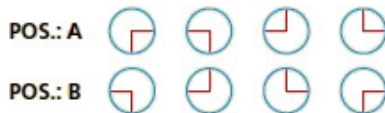
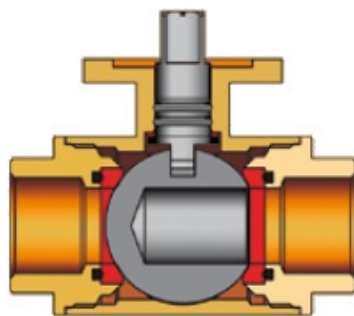
## DISEGNO TECNICO E TABELLA



|              |            |            |            |            |             |             |             |             |
|--------------|------------|------------|------------|------------|-------------|-------------|-------------|-------------|
| DN           | 1/4"       | 3/8"       | 1/2"       | 3/4"       | 1"          | 1"1/4       | 1"1/2       | 2"          |
| Φ mm         | 10         | 10         | 14         | 19         | 24          | 30          | 38          | 48          |
| <b>Grms.</b> | <b>420</b> | <b>390</b> | <b>570</b> | <b>895</b> | <b>1485</b> | <b>2050</b> | <b>3730</b> | <b>6290</b> |
| B            | 30         | 30         | 33         | 42         | 47          | 52          | 70          | 79,5        |
| C            | 65         | 65         | 78         | 87         | 105         | 118         | 134         | 161         |
| D            | 15         | 15         | 17         | 18         | 21          | 23,5        | 23,5        | 27,5        |
| E            | 10         | 10         | 10         | 12         | 12          | 12          | 16          | 16          |
| F            | F03 9x9    | F03 9x9    | F03 9x9    | F05 11x11  | 05 11x11    | 05 11x11    | 07 14x14    | 07 14x14    |
| G            | 36x36      | 36x36      | 36x36      | 50x50      | 50x50       | 50x50       | 70x70       | 70x70       |
| H Φ          | 6          | 6          | 6          | 7          | 7           | 7           | 9           | 9           |
| L            | 38x38      | 38x38      | 38x38      | 50x50      | 50x50       | 50x50       | 70x70       | 70x70       |
| CH           | 27         | 27         | 27         | 32         | 40          | 49          | 54          | 67          |

Filettatura:  
ISO 228

## CARATTERISTICHE TECNICHE



### CM CS

|    |      |      |      |      |      |       |       |      |
|----|------|------|------|------|------|-------|-------|------|
| DN | 1/4" | 3/8" | 1/2" | 3/4" | 1"   | 1"1/4 | 1"1/2 | 2"   |
| CM | 3,0  | 3,0  | 4,0  | 10,0 | 13,0 | 13,0  | 25,0  | 25,0 |
| CS | 6,0  | 6,0  | 8,0  | 20,0 | 26,0 | 26,0  | 50,0  | 50,0 |

CM = Coppia di manovra in Nm.  
CS = Coppia di spunto in Nm.

## Regolamento REACH

Ai sensi dell'articolo 33 del Regolamento REACH, vi informiamo che i componenti realizzati in lega di bronzo ed ottone presenti nei prodotti da noi forniti contengono come elemento di lega il piombo in quantità superiore alla soglia di 0,1 % in peso.

Il piombo è stato inserito nell'elenco delle sostanze SVHC candidate per il processo di autorizzazione, nell'aggiornamento pubblicato dall'Agenzia Europea della Chimica ECHA il 24 giugno 2018.

Il piombo è stato inserito con le seguenti informazioni:

- Sostanza: Piombo
- CAS:7439-92-1
- EC:231-100-4
- Lista:SVHC
- Data di inclusione: 27 giugno 2018

Poichè il piombo è presente come elemento di lega non è prevista alcuna esposizione, non sono pertanto necessarie ulteriori informazioni in merito all'uso sicuro del prodotto.

L'elenco è disponibile al seguente link: <https://echa.europa.eu/it/candidate-list-table> ed essendo una lista in continuo aggiornamento, dichiariamo il costante monitoraggio dell'eventuale inserimento di nuove sostanze nella lista e l'informazione tempestiva verso i nostri clienti nel caso in cui tali sostanze fossero contenute nei prodotti da noi forniti.

**Assicurarsi che i materiali e le caratteristiche degli articoli siano idonee al tipo di applicazione e conformi alle normative locali vigenti.**

## CERTIFICAZIONI

